

Le Palais de l'agriculture à l'Exposition provinciale

Parmi les édifices au Parc de l'Exposition en 1924, qui seront des plus intéressants, il y aura c'est certain, le **Palais de l'Agriculture**, connu autrefois sous le nom de Palais des Beaux Arts, et parmi les éléments qui constitueront l'attrait le plus irrésistible par les variétés et les richesses de ses exhibits, il y aura certainement à enregistrer la participation de divers cercles de fermières de la province de Québec.

Jusqu'à date se sont inscrits comme cercles ceux des localités suivantes :

St-Janvier, Terrebonne, secrétaire, Mme Mathias Ouellet; St-Flavien, Lotbinière, secrétaire, Mme Eugène Pérusse; St-Anselme Dorchester, secrétaire, Mlle Marie Labrecque; St-Pierre, Montmagny, Mlle Rose-Alma Cloutier; B. P. Belleau, Lévis, Mlle Wilhelmine Giguère; Ste-Elizabeth, Joliette, secrétaire, Mme Octavien Poulette; Trois-Pistoles, secrétaire, Mlle Anna Belzile; Ste-Pie, secrétaire, Mme G.-D. Morin; Beauceville, secrétaire, Mme Emery Caron; St-Agapit, secrétaire, Mlle Antoinette Olivier; Nicolet, secrétaire, Mlle Nellie Smith; Ste-Anne des Monts, secrétaire Mlle M. Louise Bouchard; St-André Kam., secrétaire, Mlle Eustelle Ouellet; Ste-Martine, secrétaire, Mlle Laurenda Laberge, Rivière-Ouelle, secrétaire, Mlle M. Louise Dubé; Pont Rouge, secrétaire, Mlle Rodolphe Chabot; Sandy Bay, secrétaire, Mlle Catherine Rousseau; Princeville, secrétaire, Mlle Emilia Picard; St-Denis, secrétaire, Mlle Marie-Anne Dubé; Gould, secrétaire, Mme Alfred Lapointe; St-Germain de Grantham, secrétaire Mlle Aurée Laferté; St-François du Lac, secrétaire, Mme Ph. Joyal; Amqui, secrétaire, Mme Ed. Paquet, Berthierville, secrétaire, Mme J.-Eug. Sylvestre; St-George, secrétaire, Mlle A. Gonthier, Isle-Verte, secrétaire Mlle Elise Dubé; Plessisville, secrétaire, Mlle Germaine Bélanger; St-Donat, secrétaire, Mlle Marie Anna Bérubé, Bonaventure, secrétaire, Mlle Aurélie Forest; L'Islet, Sta., secrétaire, Mlle Yvonne Morin; St-Henri, Lévis, secrétaire, Mlle Yvonne Couet; Ste-Marie, secrétaire, Mlle Calixte Dulac; Ville-Marie, secrétaire, Mlle Henriette Lefebvre; St-Pierre, I. O., secrétaire, Mme François Côté; St-Hugues, secrétaire Mlle Gratia Vigneau; Riv. du Loup, secrétaire, Mlle Julienne Thériault; St-Cuthbert, secrétaire, Mme L.-P. Robillard; Beauport, secrétaire, Mme G. Paquet; Maria, secrétaire, Mlle Catherine Cyr.

Les Cercles des Fermières de la province de Québec, sont organisés sous les auspices du Ministère Provinciale de l'Agriculture et sous la direction immédiate de M. Alphonse Désilets, chef du Service de l'Economie Domestique.

Pour avoir des œufs de bonne heure à l'automne.—Donnez le plus de liberté possible à vos poulettes. Laissez-les courir sur un terrain où il y a abondance de verdure. Il leur faut aussi de l'ombrage pour les protéger contre les trop brûlants rayons du soleil. N'oubliez pas qu'un sol dénudé de verdure et durci, comme on en voit souvent autour des poulaillers, est une source d'infection. Labourez cette terre et désinfectez-la en y épandant de la chaux.

—Il ne faut pas laisser les coquets avec les poulettes. Evitez l'encombrement dans les poulaillers. Tenez ces derniers très propres et ne négligez pas d'y tenir constamment une bonne litière sur le plancher. Ceci est important, même en été. Pour maintenir le troupeau en bonne santé, il faut beaucoup d'air frais. Pour cela, la ventilation doit être convenable. Laissez les châssis du poulailler tout grands ouverts, jour et nuit. Il faut cependant éviter les courants d'air.

—Veillez à ce qu'il n'y ait pas de poux. Prenez garde surtout aux mites rouges, lesquelles sont encore plus nuisibles que les poux ordinaires.

—Il va sans dire qu'une bonne alimentation est à la base du succès. Ayez continuellement de la moulée sèche, dans des trémies, à la disposition des poulets. Cette moulée peut se composer comme suit: une partie de son, une de gru, une de moulée d'avoine, une de moulée d'orge, une de farine de blé d'Inde, en y ajoutant 10% de pain de lin et 15% de farine de viande. Si toutefois vous avez du lait en abondance pour vos poulets, vous pouvez supprimer la farine de viande. Une pâtée humide faite avec les mêmes moulées, additionnée de verdure (navette, trèfle ou luzerne), est aussi fort recommandable pour le repas du midi. Matin et soir, donnez du grain mélangé: blé avoine et blé d'Inde.

—Tenez toujours les trémies et abreuvoirs en bon état de propreté, et assurez-vous que les oiseaux aient constamment de l'eau fraîche à leur portée.

J.D.B.

L'Exposition agricole de L'Assomption

L'Exposition de L'Assomption sera tenue à L'Assomption, le 27 août courant (mercredi), à 10 hrs précises.

Le concours de récolte d'avoine et d'orge sur pied, organisé par le secrétaire-trésorier de la dite société, est maintenant terminé, et Monsieur Paul Gingras, agronome préposé à cette fin par le département du service de la Grande Culture, a félicité les concurrents de leurs récoltes, qu'il a trouvées fameuses et sans précédents. Le résultat de ce concours sera connu le jour de l'exposition, attendu que ce concours fait partie du programme.

PRIME-J. MARSAN, N. P.

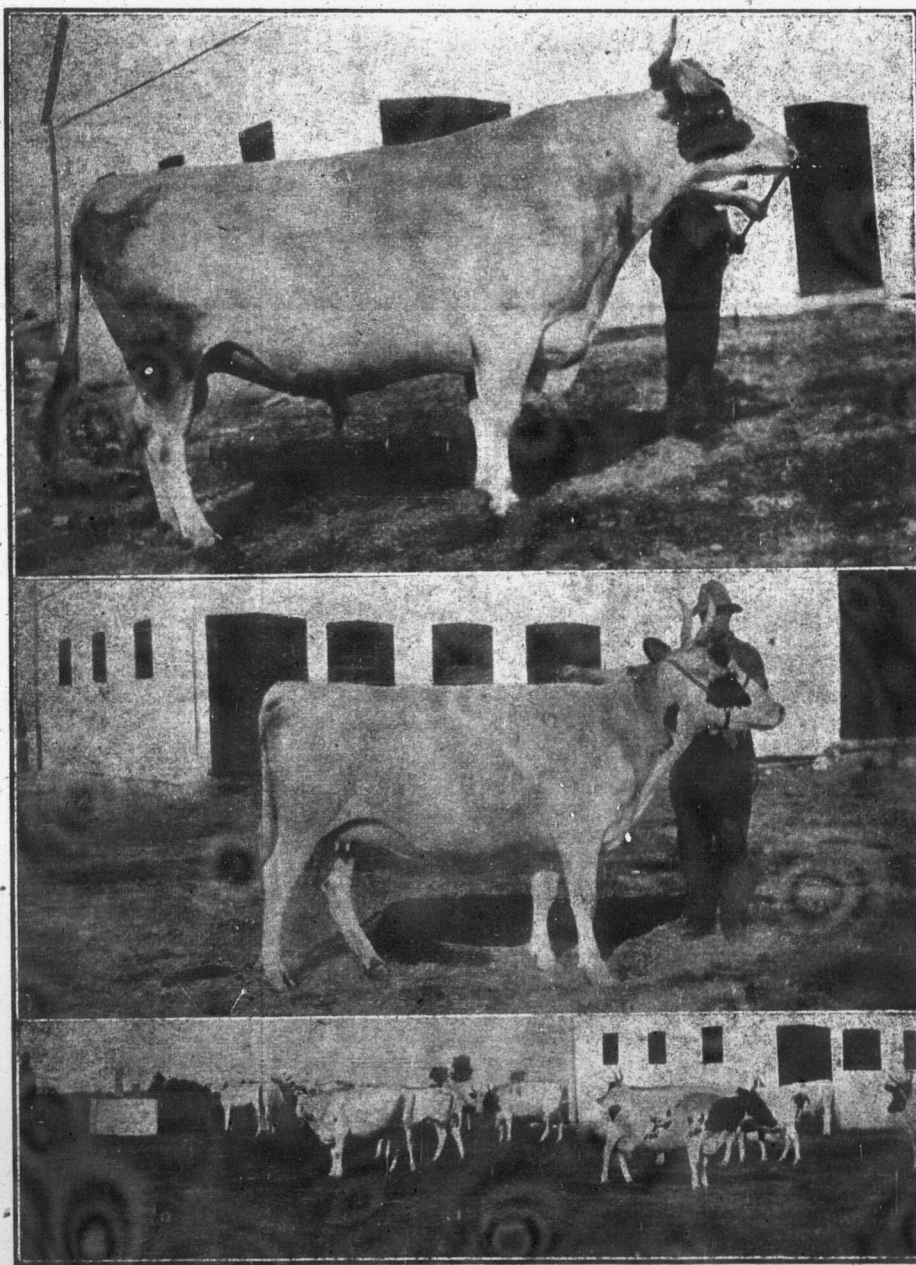
Secrétaire.

Le Père Lacombe, ce grand missionnaire de l'Ouest, de passage à Paris en 1873, fut invité à dîner chez Louis Veillot en compagnie de Mgr Freppel et de la sœur du publiciste français, Mlle Elise Veillot.

A la fin du repas on apporta des petits vases remplis d'eau. Le Missionnaire, ne connaissant pas cette nouvelle étiquette, se pencha vers Mlle Veillot pour lui demander ce que cela signifiait.

—C'est pour vous laver les doigts, répondit-elle.

—Mes amis, je vous permets bien de rire à mes dépens. Dans les camps sauvages les cérémonies comme celle-ci sont peu connues. Ah! vivent mes sauvages, qui n'ont pas besoin de se purifier si souvent!"



Chez les décorés du Mérite Agricole.—Magnifique troupeau de bétail Ayrshire de M. Armand Denis, St-Cuthbert, Berthier.