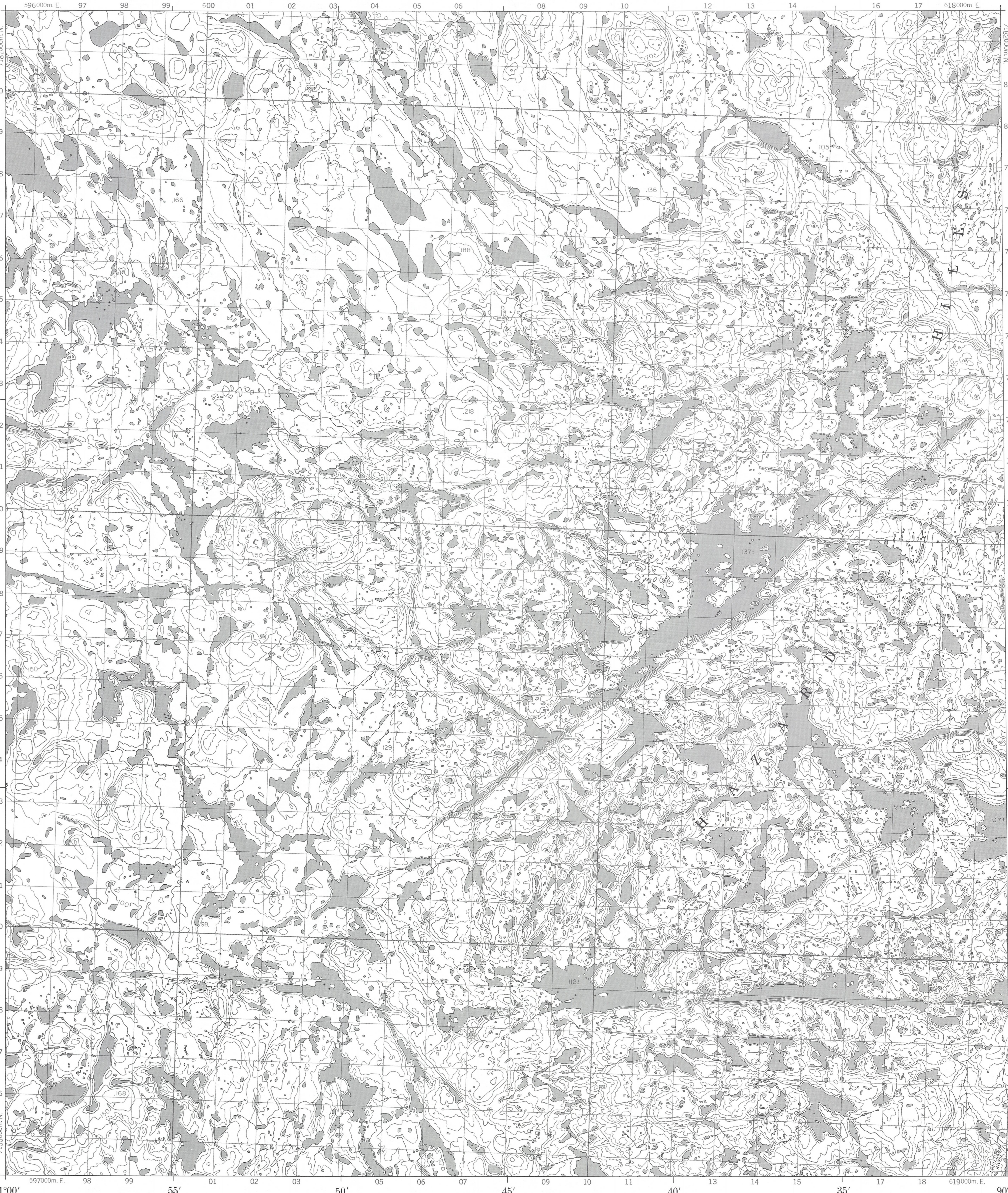
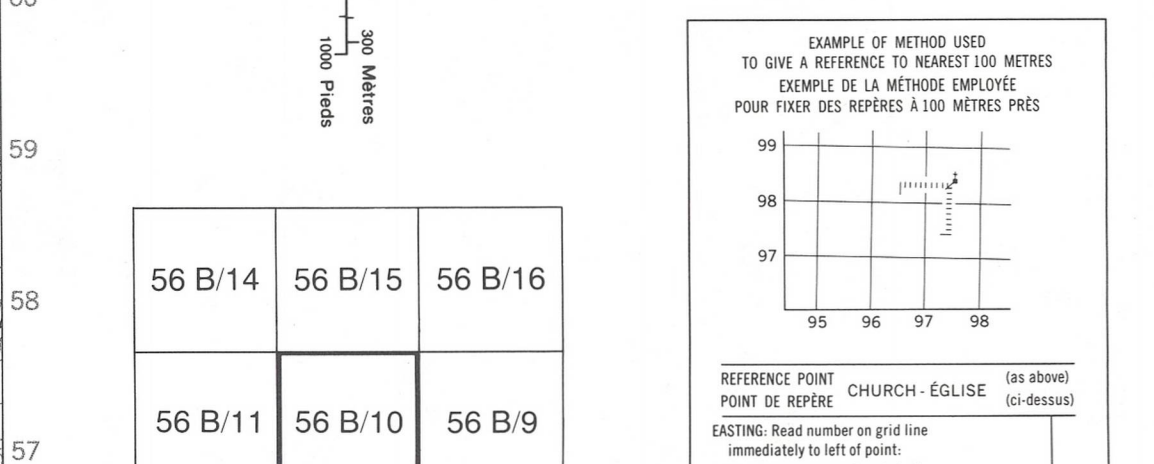
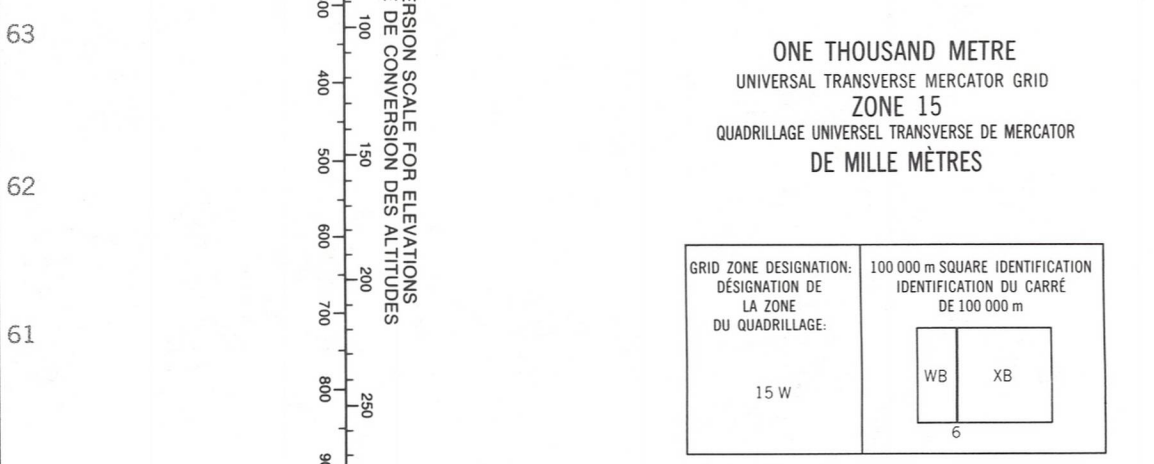
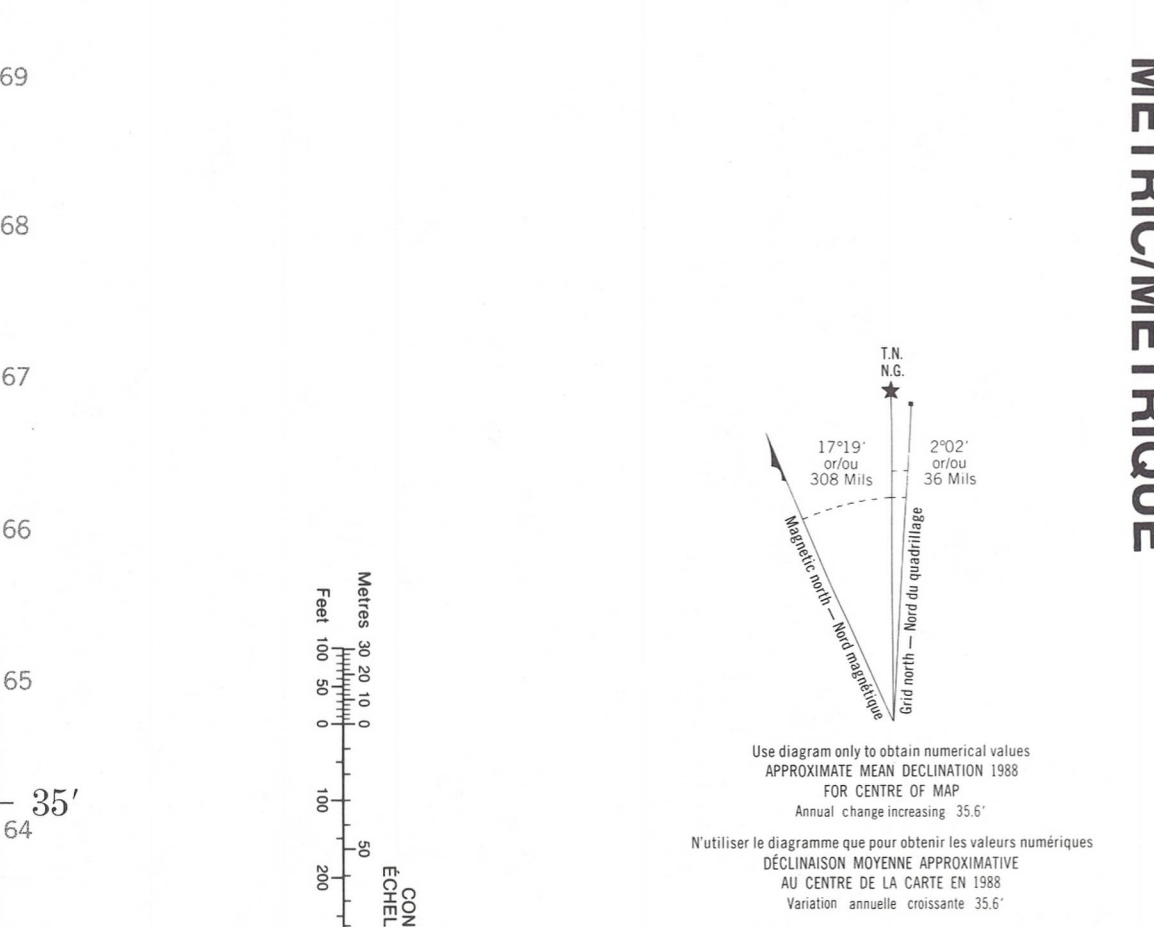


Military users, refer to this map as: Références de cette carte pour usage militaire. SERIES A 701 SÉRIE MAP 56 B/10 CARTE ÉDITION 1 MCE ÉDITION

HAZARD HILLS 56 B/10 ÉDITION 1 ÉDITION



LEGEND - LÉGENDE. A detailed legend listing various symbols and their corresponding features. It includes categories such as roads, railways, bridges, water bodies, land use, and specific landmarks. Symbols are shown next to their descriptions in both English and French.



Index to adjoining Maps of the National Topographic System. A grid of map sheets showing the surrounding maps to the current sheet. The grid includes map sheet numbers such as 56 B/14, 56 B/15, 56 B/16, 56 B/11, 56 B/10, 56 B/9, 56 B/6, 56 B/7, and 56 B/8.

PRODUCED BY THE SURVEYS AND MAPPING BRANCH DEPARTMENT OF ENERGY, MINES AND RESOURCES. FROM AERIAL PHOTOGRAPHS TAKEN IN 1957. PUBLISHED IN 1988. THIS MAP WAS COMPARED WITH SATELLITE IMAGERY OBTAINED IN 1987 AND FOUND TO BE UP-TO-DATE IN ALL MAJOR FEATURES. COPIES MAY BE OBTAINED FROM THE CANADA MAP OFFICE, DEPARTMENT OF ENERGY, MINES AND RESOURCES, OTTAWA, OR YOUR NEAREST MAP DEALER.

ELEVATIONS IN METRES ABOVE MEAN SEA LEVEL. CONTOUR INTERVAL... 10 METRES. NORTH AMERICAN DATUM 1927. TRANSVERSE MERCATOR PROJECTION. INFORMATION CONCERNING BENCH MARKS AND HORIZONTAL SURVEY MONUMENTS CAN BE OBTAINED FROM GEOLOGICAL SURVEY, SURVEYS AND MAPPING BRANCH, OTTAWA.

HAZARD HILLS. DISTRICT OF KEEWATIN. NORTHWEST TERRITORIES. TERRITOIRES DU NORD-OUEST. ALTITUDES EN MÈTRES. ÉQUIDISTANCE DES COURBES... 10 MÈTRES. PROJECTION TRANSVERSE DE MERCATOR. POUR TOUT RENSEIGNEMENT CONCERNANT LES RÉPÈRES ET BORNES ALTIMÉTRIQUES, S'ADRESSER AUX LEVÉS GÉODÉSIQUES, DIRECTION DES LEVÉS ET DE LA CARTOGRAPHIE, OTTAWA.

ÉTABLI PAR LA DIRECTION DES LEVÉS ET DE LA CARTOGRAPHIE, MINISTÈRE DE L'ÉNERGIE, DES MINES ET DES RESSOURCES, À L'AIDE DE PHOTOGRAPHES AÉRIENNES PRISES EN 1957. PUBLIÉE EN 1988. ON A COMPARÉ CETTE CARTE AUX IMAGES PRISES PAR SATELLITE EN 1987. NOUS AVONS CONSTATÉ QUE TOUTES SES CARACTÉRISTIQUES PRINCIPALES ÉTAIENT À JOUR. CES CARTES SONT EN VENTE AU BUREAU DES CARTES DU CANADA, MINISTÈRE DE L'ÉNERGIE, DES MINES ET DES RESSOURCES, OTTAWA, OU CHEZ LE Vendeur LE PLUS PRÈS.

© 1988. SA MAJESTÉ LA REINE DU CHEF DU CANADA. MINISTÈRE DE L'ÉNERGIE, DES MINES ET DES RESSOURCES. AUCUNE ZONE FORÊSTIÈRE SUR CETTE CARTE.