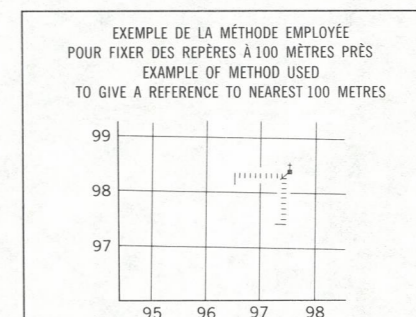
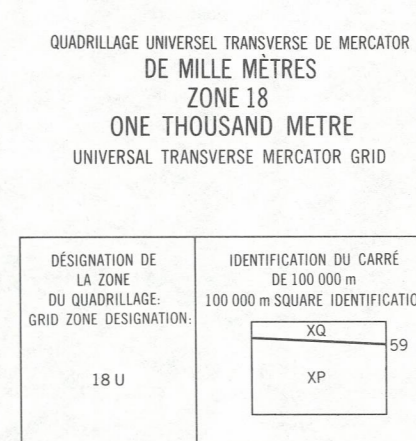
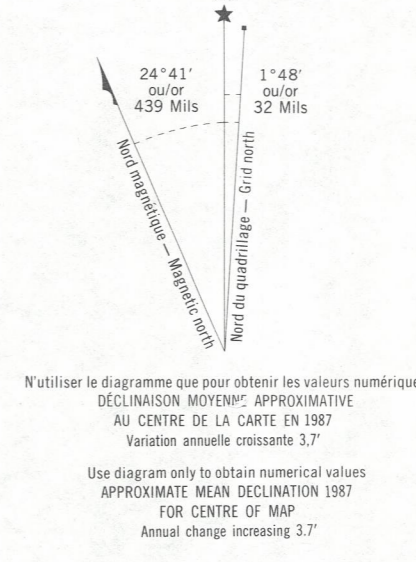
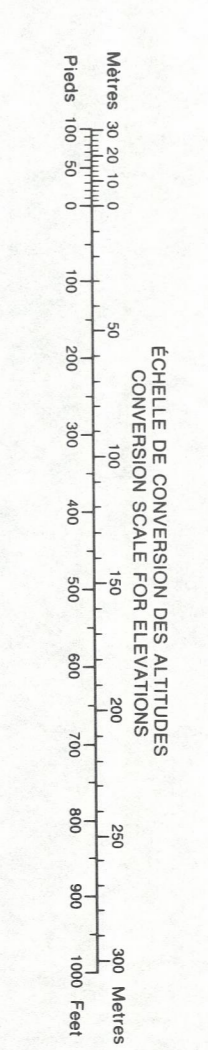
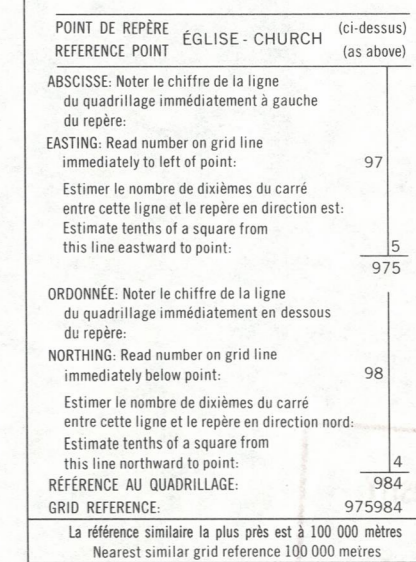


**LÉGENDE - LEGEND**

ROUTE, REVÊTEMENT DUR	ROAD, HARD SURFACE
ROUTE, SURFACE DE GRAVER	ROAD, LOOSE SURFACE
CHEMIN DE TERRE, ROUTE D'HIVER	CART TRACK, WINTER ROAD
SENTIER, PERÇEE OU PORTAGE	TRAIL, CUT LINE, PORTAGE
AGGLOMÉRATION	BUILT-UP AREA
CHEMIN DE FER, VOIE D'ÉVITEMENT; STATION; ARRÊT	RAILWAY; SIDING; STATION; STOP
PONT	BRIDGE
BASE D'HYDRAVIONS; ANCRAGE D'HYDRAVIONS	SEAPLANE BASE; SEAPLANE ANCHORAGE
MAISON; GRANGE	HOUSE; BARN
ÉGLISE; ÉCOLE; BUREAU DE POSTE	CHURCH; SCHOOL; POST OFFICE
TOUR; POINT DE RÉPÈRE	TOWER; LANDMARK; OBJECT
PUITS; PÉTROLE, GAZ; RÉSERVOIR; EAU	WELL; OIL, GAS, TANK; WATER
LIGNE DE TRANSPORT D'ÉNERGIE	POWER TRANSMISSION LINE
MINE; GRAVIERE	MINE; GRAVEL PIT
DÉSAL; REMBLAI	CUTTING; EMBANKMENT
FRONTIÈRE INTERNATIONALE, LIMITE PROVINCIALE AVEC BORNE ET NUMÉRO	INTERNATIONAL, PROVINCIAL BOUNDARY WITH MONUMENT AND NUMBER
LIMITE PROVINCIALE, NON ARPENTÉE	PROVINCIAL BOUNDARY, UNSURVEYED
LIMITE DE COMITÉ, DE DISTRICT	COUNTY, DISTRICT BOUNDARY
LIMITE DE TOWNSHIP, DE CANTON, DE PARROISSE	TOWNSHIP, PARISH BOUNDARY
LIMITE DE MUNICIPALITÉ	MUNICIPALITY BOUNDARY
LIMITE DE RÉSERVES, SANCTUAIRES, PARCS, ETC.	RESERVE, SANCTUARY, PARK, ETC. BOUNDARY
LIMITE DE SURFACE RÉPÈRE, LIMITE APPROXIMATIVE	OUTLINE; LANDMARK AREA, BOUNDARY APPROXIMATE
CORN DE TOWNSHIP (A.T.C.); ARPENTÉ, NON ARPENTÉ	D.L.S. TOWNSHIP CORNER; SURVEYED; UNSURVEYED
COINS DE SECTION (A.T.C.)	D.L.S. SECTION CORNERS
POINT DE CONTRÔLE PLANIMÉTRIQUE	HORIZONTAL CONTROL POINT
RÉPÈRE DE NIVELLEMENT AVEC COTE	BENCH MARK WITH ELEVATION
POINT COTÉ, PRÉCIS	SPOT ELEVATION, PRECISE
COURS D'EAU OU RIVE, IMPRÉCIS	STREAM OR SHORELINE, INDEFINITE
LAC; LAC INTERMITTENT; LAC PEU PROFOND	LAKE; INTERMITTENT LAKE; SHALLOW LAKE
TERRAIN INONDÉ	FLOODED LAND
MARAIS; BOISE MARÉCAGEUX; FONDRIÈRE À FILAMENTS	MARK; SWAMP (WOODED); STRING BOG
LIT DE RIVIÈRE ASSÈCHÉ AVEC CHENAUX	DRY RIVER BED WITH CHANNELS
RAPIDES; CHUTES; RAPIDES	RAPIDS; FALLS; RAPIDS
ESTRANS, SABLE SOUS L'EAU; ROCHES	FORESHORE FLATS, SAND IN WATER; ROCKS
TOUNDRA; LACS EN TOUNDRA	TUNDRA; LAKES IN TUNDRA
POLYÈDRES DE TOUNDRA	POCKYON
FONDRIÈRE DE PALSE	PALSA BOG
BARRAGE; QUAI	DAM; WHARF
CHAMP DE GLACE (GLACIER), MORAINE	ICEFIELD (GLACIER), MORANE
GLACE AVEC DÉBRIS	DEBRIS COVERED ICE
FINO	PINDO
FOSSÉ	DITCH
COURBES DE NIVEAU	CONTOURS
COURBES DE NIVEAU APPROXIMATIVES	APPROXIMATE CONTOURS
COURBE DE CUVETTE	DEPRESSION CONTOUR
FALAISE	CLIFF
POINT COTÉ, APPROXIMATIF; SUR TERRE; SUR L'EAU	SPOT ELEVATION, APPROXIMATE; LAND; WATER
ESKER	ESKER
SABLE; DUNES DE SABLE; PLAGES SURÉLEVÉES	SAND, SAND DUNES, RAISED BEACHES
LIEU HISTORIQUE	HISTORIC SITE
SURFACE BOISÉE; FORÊT; ESPACE DÉNUDÉ; CLAIRIÈRE	WOODED AREA; FOREST; CLEARED AREA



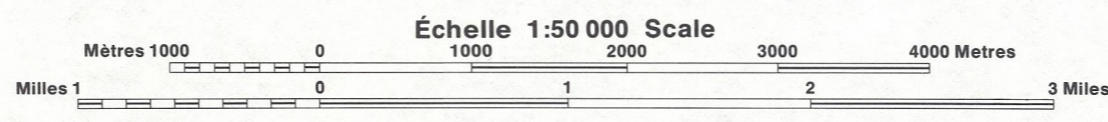
33 H/6	33 H/7	33 H/8
33 H/3	33 H/2	33 H/1
33 A/14	33 A/15	33 A/16



ÉTABLI PAR LA DIRECTION DES LÈVES ET DE LA CARTOGRAPHIE, MINISTÈRE DE L'ÉNERGIE, DES MINES ET DES RESSOURCES, À L'AIDE DE PHOTOGRAPHIES AÉRIENNES PRISES EN 1966 ET 1967, PUBLIÉE EN 1987.  
ON A COMPARÉ CETTE CARTE AUX IMAGES PRISES PAR SATELLITE EN 1984 POUR AVOIR COMME RÉFÉRENCE LES CARACTÉRISTIQUES PRINCIPALES ÉTAIENT À JOUR.  
CES CARTES SONT EN VENTE AU BUREAU DES CARTES DU CANADA, MINISTÈRE DE L'ÉNERGIE, DES MINES ET DES RESSOURCES, OTTAWA, OU CHEZ LE VENDEUR LE PLUS PRÈS.  
© 1987 SA MAJESTÉ LA REINE DU CANADA / MINISTÈRE DE L'ÉNERGIE, DES MINES ET DES RESSOURCES.

ALTITUDES EN PIEDS  
EQUIDISTANCE DES COURBES: ... 50 PIEDS  
SYSTÈME DE RÉFÉRENCE GÉODÉSIQUE NORD-AMÉRICAIN 1987  
PROJECTION TRANSVERSE DE MERCATOR  
POUR TOUT RENSEIGNEMENT CONCERNANT LES RÉPÈRES ET BORNES ALTIMÉTRIQUES, S'ADRESSER AUX LÈVES GÉODÉSIEUX, DIRECTION DES LÈVES ET DE LA CARTOGRAPHIE, OTTAWA.

**LAC RICHARDIE**  
MUNICIPALITÉ DE BAIE-JAMES  
QUÉBEC



ELEVATIONS IN FEET ABOVE MEAN SEA LEVEL  
CONTOUR INTERVAL: ..... 50 FEET  
NORTH AMERICAN DATUM 1987  
TRANSVERSE MERCATOR PROJECTION  
INFORMATION CONCERNING BENCH MARKS AND HORIZONTAL SURVEY MONUMENTS CAN BE OBTAINED FROM GEOCENTRIC SURVEY, SURVEYS AND MAPPING BRANCH, OTTAWA.

PRODUCED BY THE SURVEYS AND MAPPING BRANCH, DEPARTMENT OF ENERGY, MINES AND RESOURCES, FROM AERIAL PHOTOGRAPHS TAKEN IN 1966 AND 1967, PUBLISHED IN 1987.  
THIS MAP WAS COMPARED WITH SATELLITE IMAGERY OBTAINED IN 1984 AND FOUND TO BE UNDATE IN ALL MAJOR FEATURES.  
COPIES MAY BE OBTAINED FROM THE CANADA MAP OFFICE, DEPARTMENT OF ENERGY, MINES AND RESOURCES, OTTAWA, OR YOUR NEAREST MAP DEALER.  
© 1987, HER MAJESTY THE QUEEN IN RIGHT OF CANADA, DEPARTMENT OF ENERGY, MINES AND RESOURCES.