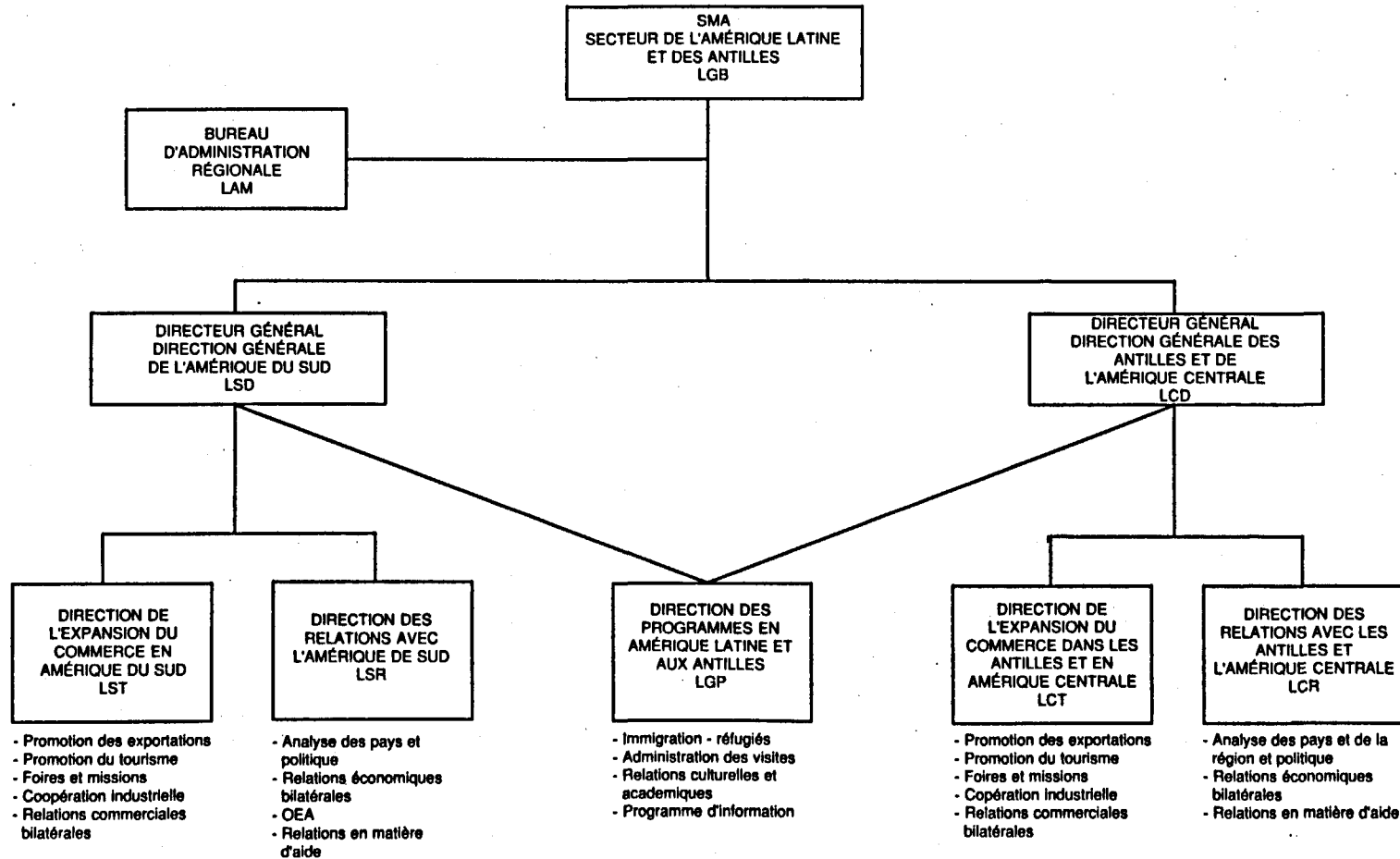


Novembre 1990



Argentine, Bolivie, Brésil, Chili, Colombie, Équateur, Mexique, Paraguay, Pérou, Uruguay, Venezuela

Anguilla, Antigua, Antilles, Néerlandaises, Bahamas, Barbade, Belize, Costa Rica, Cuba, Dominique, El Salvador, Grenade, Guadeloupe, Guatemala, Guyane, Guyane Française, Haïti, Honduras, Îles Cayman, Jamaïque, Martinique, Montserrat, Nicaragua, Panama, République Dominicaine, Saint-Christophe, Sainte-Lucie, Saint-Vincent, Surinam, Trinité-et-Tobago, Îles Turks et Caïcos, Bermudes, Îles Vierges Britanniques, Porto Rico (Commerce)