

paquet enveloppé de papier de soie. Elle eut un tressaillement. Ses doigts tremblants écartèrent le papier et son regard plein de larmes se posa sur un tout petit bouquet flétri, une grappe de lilas blanc et une rose rouge, tous deux teintés d'une indéfinissable nuance jaunâtre et exhalant un léger parfum, un peu âcre. Un étroit ruban de soie noire les réunissait... un ruban qui avait retenu les boucles brunes d'une petite orpheline amenée un soir dans cette maison.

Et ces fleurs avaient touché un instant la dernière demeure du père bien-aimé... Un instant seulement, car aussitôt une main irritée les avait saisies et jetées au loin, une jeune voix méprisante avait appelé Anita "voleuse", et — souvenir ineffaçable — avait insulté Bernhard Handen en l'accusant d'avoir causé la mort du professeur.

Cependant, ce même jeune garçon, orgueilleux et cruel, aujourd'hui devenu un homme, venait de prendre la défense de la cousine méprisée. Il s'était montré vraiment bon, sincèrement irrité des grossières attaques du conseiller. Un sentiment de strict justice, acquis par l'âge et la réflexion, lui avait fait surmonter l'aversion que lui inspirait certainement toujours la fille de Bernhard.

Anita se laissa glisser à genoux devant son crucifix. Durant ces sept années, elle avait eu fréquem-

ment à lutter contre des sentiments de haine s'agitant dans son cœur d'enfant et d'adolescente. Maintenant, éclairée et fortifiée par la religion, elle savait pardonner. Mais cela... cette scène douloureuse qui s'était passée près du cercueil de son père, le mépris ironique d'Ary chaque fois qu'il avait parlé de sa mère; tous ces dédains qui ne s'adressaient pas à elle, mais à ses parents bien-aimés, pouvait-elle sans ingratitude les oublier?

(A suivre)

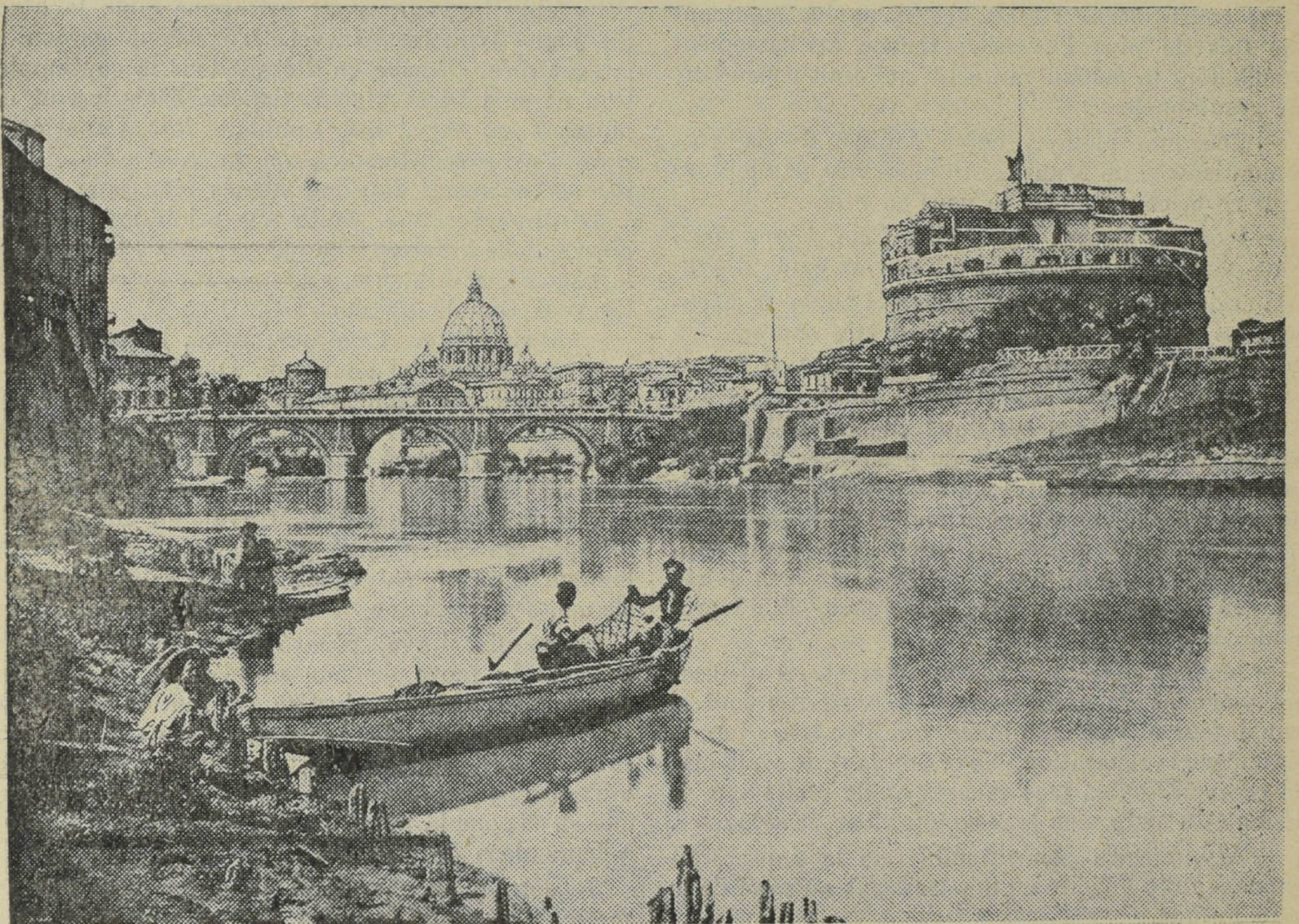
DÉFINITION MALHEUREUSE

Au commencement du XIX^e siècle, on discutait à l'Académie Française sur le mot "écrevisse".

Un immortel apporta cette définition : "Petit poisson rouge qui marche à reculons."

Quelqu'un fit remarquer que l'écrevisse n'était pas un poisson, n'était pas rouge et ne marchait pas à reculons.

— A cela près, conclut-il, la définition est très exacte.



LE TIBRE, LE CHÂTEAU SAINT-ANGE ET, DANS LE FOND, LE DÔME DE SAINT-PIERRE DE ROME