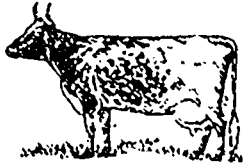


Tenez vos Vaches Laitieres

EN BONNE SANTÉ



CELA PAYER. — C'est inutile de s'attendre à avoir beaucoup de lait d'une vache maigre et estropiée, qui ne peut manger beaucoup plus qu'une autre en bonne santé. La ration est bien simple, c'est que sa digestion était devenue dans un mauvais état, elle ne retire qu'un bénéfice de ses aliments qu'elle absorbe chaque jour.

Dick's Blood Purifier

de vers des forces nouvelles à sa digestion et augmenter la quantité de son lait. Essayez-le sur la plus pauvre vache que vous ayez dans votre étable, cela ne vous coûtera que 50 cts et dans quelques semaines votre argent vous sera rendu avec les intérêts.

En vente chez les Pharmaciens, Marchands généraux ou franco par la poste sur réception de 50 cents.
DICK & Co., Boite postale 482, Montréal, Qué.

BEURRERIES D'HIVER.

A VENDRE

Matériel de Beurreries, neuf ou de seconde main, Engins Chauffières Centrifuges, Barattes, Bassins

ECREMEUSE CENTRIFUGE "ALEXANDRA"

A Courroie ou à Turbine.	A la main.
Alexandra No 1, 2200 lbs à l'heure - \$350.00	Alexandra No 8, 250 lbs à l'heure - \$110.00
No 3, 1000 " " - 225.00	No 7, 500 " " - 150.00
A Turbine No 1, 2200 " " - 400.00	Danoise, modèle 1894, 400 lbs à l'heure - 150.00
No 2, 1500 " " - 325.00	Pour les cultivateurs possédant de 10 à 20 vaches
No 4, 500 " " - 225.00	Danoise B Je seconde main - 200.00
De Laval, de seconde main - 160.00	Garanthies en très bon état.
Danoise AA de seconde main - 275.00	

La Compagnie du Matériel de laiterie J. de L. Taché

Bureau principal. SCOTT JUNCTION, Quo.

Bureau à St-Hyacinthe chez

Bureau à Québec:

Taché & Désautels. 15 rue St-Antoine, Montréal, Qué.

ECONOMIQUE

Pour toutes les classes d'Animaux de Ferme.

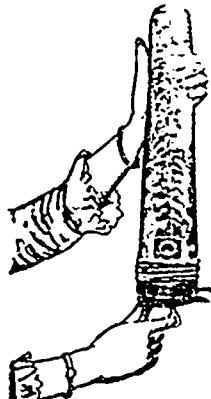
M. Cyrus Shaw, M. L. A., de l'île du Prince Édouard, et président de la New Perth Creamery à New Perth, I. du P. — une des Stations de gouvernement du Dominion, nous informe, ainsi que plusieurs autres personnes, qu'après avoir essayé l'Herbageum dans un grand nombre de cas, ils ont constaté que le lait qui est traité avec ce produit est plus riche en crème et plus doux que celui qui n'est pas traité. Un seau de lait qui est traité avec ce produit donne 25 cts de plus par seau que celui qui n'est pas traité. Un seau de lait qui est traité avec ce produit donne 25 cts de plus par seau que celui qui n'est pas traité. Un seau de lait qui est traité avec ce produit donne 25 cts de plus par seau que celui qui n'est pas traité.

BEAVER MANUFACTURING COMPANY

GALT, ONT

L'EXTINCTEUR DURAND

L'Extincteur Protecteur des CULTIVATEURS surtout,



Les cultivateurs sont nullement protégés contre le feu. Le contenu d'une grange prend feu et tout est consumé, — que vous pourriez éviter avec L'EXTINCTEUR DURAND.

Demandez M. Toussaint Lacroix, du Sault-au-Roccollet, ce que serait devant toute grange remplie de paille sans son intervention avec UN SEUL EXTINCTEUR DURAND avec lequel il a éteint ou complètement éteint dans la paille. Rien autre chose n'est possible.

Le procédé chimique une fois mélangé ensemble forme un gaz qui mange le feu, sans même toucher au feu.

L'Extincteur Durand est indispensable à tous les Cultivateurs.

Une demi-douzaine seulement déposés dans votre maison, vos résidences, étables et stables, à vos porcs, à vos bœufs, vos porcs, etc. tranquilles, ne pas craindre de dangers et diminuez vos assurances.

Prix \$24 la douzaine.

FABRIQUÉ SEULMENT PAR

La Compagnie Canadienne d'Extincteurs Ltée.

Bureaux et Ateliers. Nos 7 et 12 rue St-Pierre, Montréal.

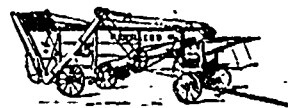
4-12-12

Sawyer & Massey Co. Ltd, Hamilton

MANUFACTURIERS DE



Machines à Battre



"Perles." "Haber."
Engins portatifs et à traction—2, 4, 6, 8, 10 et 12 Pouvoirs de Chevaux. (Horse Power). 2 & 3 Pouvoirs de Chevaux. (Horse Tract.) Moulins à Scie Portatifs.

Machines à Trille et toutes sortes de machines pour Machines à Trille. Demandez nos catalogues illustrés.

SAWYER & MASSEY CO., Ltd., Hamilton, Ont

12-41 1

Agents Demandés.

TOLTON Bros., Guelph,

Manufacturers des

CÉLÈBRES MACHINES TOLTON

Machines pour couper les racines et les réduire en pulpe, (le mûle et le doigt), les seules ainsi manufacturées. Il y a toutes d'acier flexible. Machines à cueillir les pois. Toutes ces machines sont d'un modèle sans égal, elles ont remporté les premiers prix aux expositions, et chacune d'elles possède quelques points spéciaux qui augmentent considérablement leur valeur.

Chance exceptionnelle offerte aux acheteurs au comptant.

Demander nos circulaires descriptives. Correspondance soignée.

TOLTON BROS., Guelph Ont.

Mentionnez ce journal a.e.p. 12-45 1

Le Journal d'Agriculture Illustré.

Editions française et anglaise.

EUSEBE SENECAL & FILS, Editeurs-Prop.

20 RUE ST-VINCENT, MONTRÉAL.

Nous donnerons avec plaisir tous les renseignements désirés pour contrats d'annonces, impressions etc

DÉTAIL CANADIEN. — A Vendre à la ferme de RAYD P. P. CÔTÉ, curé de St-Vallier, comté de Sherbrooke, les Vaux de l'année pour \$10 à \$15 suivant l'âge. Aussi quelques vaches enregistrées. S'adresser au curé P. P. CÔTÉ, Prê. St-Vallier, comté de Sherbrooke 5 62 19

CIE DU HARAS NATIONAL.

OCCASION UNIQUE

pour se procurer à bas prix des reproducteurs de première classe pour la saison de 1896. . .

Bialons Glydes, Percherons et Normands, tous primés et garantis à vendre jusqu'au 1er février 1896, depuis \$150. Conditions faciles. S'adresser

12-35 3

30 Rue St-Jacques, Montréal.

Patenté Juin 1891 et LA CANADIENNE Patenté novembre 1894.

La seule sur le marché qui fonctionne sur un terrain d'aplomb. La seule sur le marché qui se place sans ôter les roues de devant.

Vous voulez une Presse à Point? N'achetez pas avant de voir NOTRE NOUVELLE PRESSE pour 1896. La Presse à Point "La Canadienne" est munie d'une cloche d'alarme patente. Nous sommes les seuls qui aient obtenu un brevet pour cette nouvelle invention. Le Point marche 33 pouces, ce qui est 9 pouces plus long qu'aucune presse. Pour cette année, nous avons fait un nouveau cabinet qui la rend beaucoup plus légère de 150 lbs avec BOULKAU FILS et MANVILLE en acier, la seule qui possède ces améliorations. C'est un autre modèle de presse à point qui est d'acier. Toute la machine est de notre presse en fait de fonte mallable et d'acier, ce qui la rend plus légère et plus forte qu'aucune presse sur le marché. Écrivez pour plus de détails envoyés gratis. Nous manufacturons le Moulin à Battre "Vibrotator," à un ou deux chevaux, Moulins à Trille, Haras à ressort et trois différents scies, bœufs, avec dents à ressort. Agents demandés dans toutes les localités. 6 95 121 J B DURE & FILS, Agraires, Qué.

CULTIVATEURS

Égouttez vos terres avec nos drains de tôle percée. Vous ne perdez rien de la surface de vos terres. Pas de porcellane, comme avec le bois. Deux semaines de travail pour vos cultures. Argent sauvé est—argent gagné.

Manufactures de quatre grosseurs différentes, 2, 3, 4 et 6 pouces par

CHAS. SHEPPARD,

Manufacturier de Briques pressées et d'ouvrages en tuiles.

7 94-61

BUREAU:—400 rue Parthenais, Montréal.

N. F. BEDARD

MARCHAND DE FROMAGE À COMMISSION

— ET NÉGOCIANT DE —

FOURNITURES POUR FROMAGERIES ET POUR BEURRERIES.

SEUL AGENT EN CANADA POUR LA VENTE DE
La célèbre canistère "EMPIRE STATE," à l'usage des Patrons de Beurrierie et Fromagerie.
L'Excellent Extrait de Pressure et Coalescé de Fromage B. d'or.
La Poudre "PRÉSERVALINE," pour conserver le Lait, le Beurre, le Fromage et les Oufs.

Le Séparateur de Crème "Mikado," à la main.

VOUS TROUVEREZ À MON ENTREPOT tous les matériaux nécessaires pour organiser complètement une Fromagerie, avec l'équipage le plus perfectionné, — sans frais, — et les services pour boîtes à from et moulins à main pour conditionner les boîtes. LE TOUT À PRIX MODÉRÉS.

Demandez mon Catalogue illustré et Liste des Prix avant que d'acheter ailleurs.

N. F. BEDARD.

Botte—Bureau de Poste 62 32 et 34 rue des Enfants Trouvés, Montréal. Téléphone Bell 2461