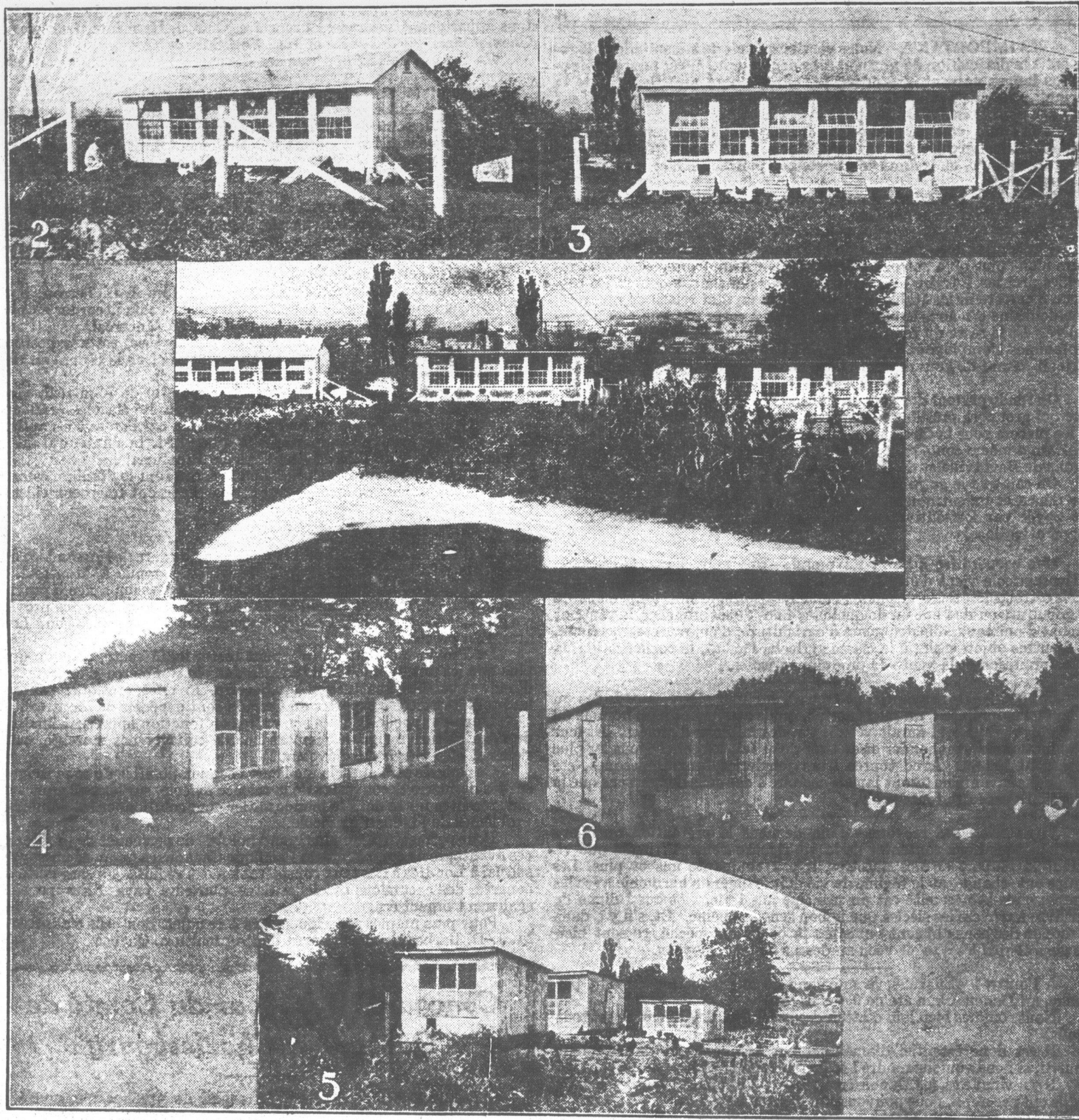


La Basse-Cour Belvédère -- Québec



(1) Vue d'ensemble des trois-poulaillers principaux. (2 et 3) Poulaillers d'expérimentation. (4, 5 et 6) Eleveuses, colonies de différents types pour fins d'expérimentation.

Nous publions ci-haut un groupe de photographies de la Basse-Cour Belvédère, chemin Ste-Foy, Québec. Etablie depuis une quinzaine d'années, cette ferme a des services signalés à son crédit, services rendus en particulier aux aviculteurs de cette province.

C'est elle, en effet, qui a introduit chez nous le système d'incubation coopérative d'abord, et ensuite, chose plus importante encore et plus difficile à accomplir, la production des poussins d'un jour pour la vente. Ce qui aujourd'hui en la matière est d'usage courant et paraît facile, était considéré presque une impossibilité lorsque les premiers essais furent tentés par la ferme Belvédère en 1916.

Le système d'incubation coopérative et de la vente des poussins est bien établi maintenant dans la Province, et tout en obtenant ce résultat considérable, la Basse-Cour Belvédère a pu distribuer annuellement 15,000 poussins et 600 cochets et poulettes de race pure et de lignées de choix. Peu nombreux sont les comtés de la Province qui ne comptent pas plusieurs troupeaux de souche qu'elle a répandus ici et là afin de peupler nos basses-cours d'oiseaux de choix et les débarrasser

des volailles croisées, peu profitables, que l'on rencontrait si fréquemment autrefois.

Les troupeaux de la Basse-Cour Belvédère, dont les descendants sont ainsi distribués, se classent parmi les plus beaux troupeaux de la Province et même du pays. Le rigoureux contrôle de ponte fait au nid-à-trappe depuis dix ans, et la sévère sélection constamment pratiquée, ont produit des sujets dont la qualité, tant au point de vue de la ponte que du type de la race, est très difficile à surpasser. L'on a voulu combiner, autant que possible, ponte, vigueur, type et couleur. Travail long, coûteux et difficile, mais qui a été poursuivi sans relâche.

Les succès obtenus aux différentes expositions, y compris l'exposition avicole de Montréal, avec des sujets provenant de poussins achetés à la ferme Belvédère, témoignent de la valeur des troupeaux de cette dernière.

Et ces résultats ne sont pas les seuls. Entr'autres, il convient de mentionner qu'au delà d'une cinquantaine d'incubateurs et éleveuses

(Suite à la page 937)

La Basse-Co

ont été éprouvés, dans le sûr possible, les person. Les syndicats d'incubation heureux de puiser large pouvait leur fournir la B. fournies cette dernière o.

La même chose s'ap. cubation établis ailleurs d. bre d'aviculteurs.

La construction des p. culière. Plus de 1000 pou. les plans tracés et éprouv. le résultat d'expériences o. sont continuées en vue d' avicoles. Ce qui concerne avicole divers: trémies, ment, etc.

Il serait trop long d. tant sur l'alimentation, s. que, etc.

Ces expérimentation. travail des instructeurs. données pratiques qui en.

Nombreux sont aus. d'endroits éloignés, à la l. ments. Il se dessine, p. mouvement avicole dû a.

Plusieurs aviculteurs. syndicats avicoles y ont. appris la les secrets de l'i.

Nous sommes heure. nos lecteurs le bon trava. cette dernière pour le rôle. de notre aviculture.

Economiser--

(Ecrit spécialement)

Pour économiser il. nécessaire non plus d'étr. sa condition.

Quand on n'a pas. riches, on reste chez soi. automobile pour se prom. rent, on se sert de tramw. voiture si l'on vit à la ca.

Trop de gens chez n. et ne connaissent que le. aller ensemble.

L'économie est une. ouvriers savaient vivre a. ter à l'épargne les 10% ans.

Il est rentré un milli. d'érable, dans le seul co. les dépôts en banque et sensiblement varié avec récolte était d'environ la. pu économiser de ce seul. de vie à la Beauce.

En résumé, quand. dans les années d'abon. revenus ordinaires.



Monsieur Jos. Potvin, cu. Farnham, à qui a été décer. tion française du Mérit. Nous donnons, dans n. numéro, les détails du co. M. Potvin est sorti vainq.