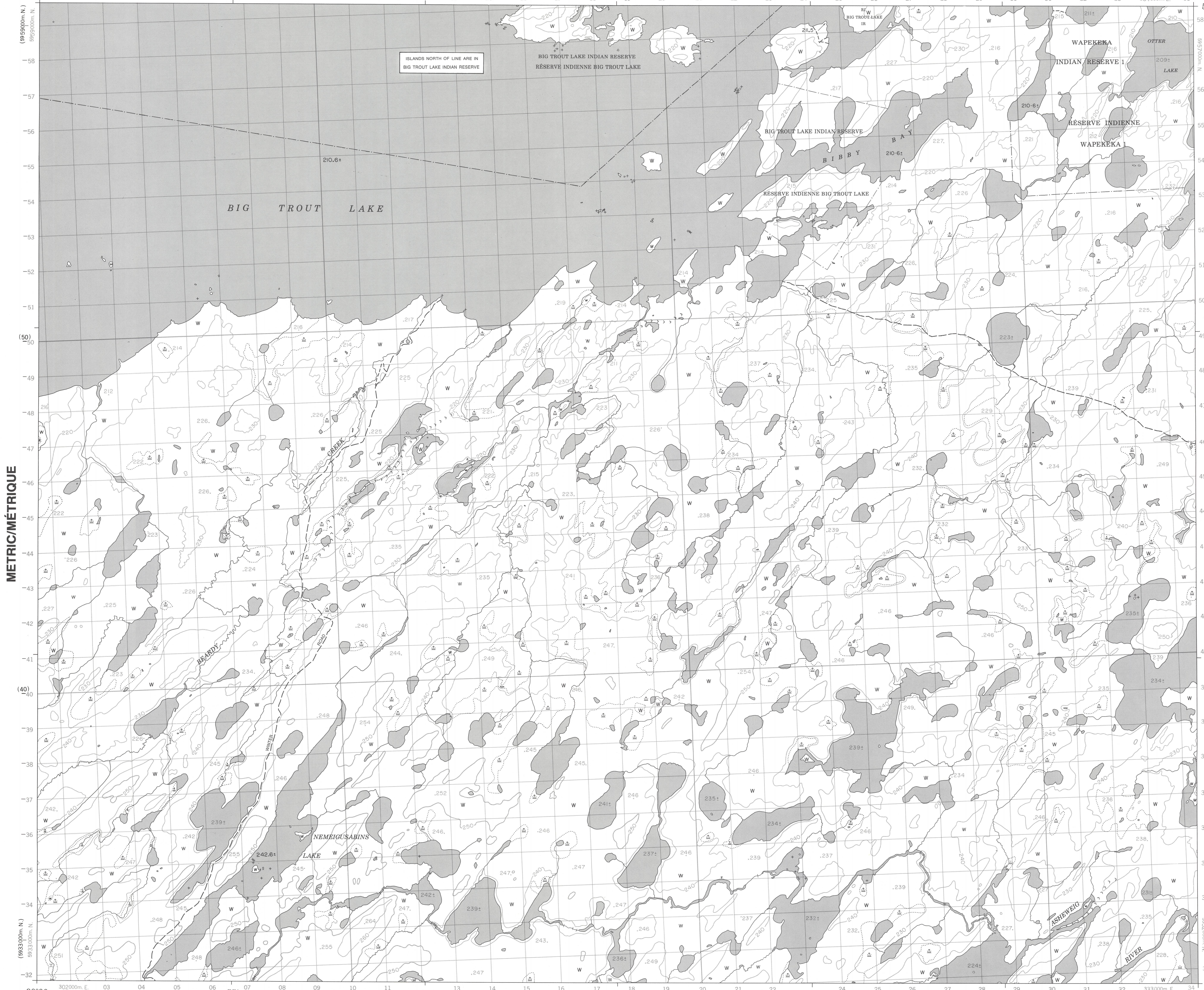


LEGEND - LÉGENDE

- ROAD, HARD SURFACE; ROAD, LOOSE SURFACE; CART TRACK, WINTER ROAD; TRAIL, CUT LINE, PORTAGE; BUILT-UP AREA; RAILWAY; BRIDGE; SEAPLANE BASE; HOUSE; BARN; CHURCH; SCHOOL; TOWER; WELL; POWER TRANSMISSION LINE; MINE; CUTTING; INTERNATIONAL, PROVINCIAL BOUNDARY; PROVINCIAL BOUNDARY, UNSURVEYED; COUNTY, DISTRICT BOUNDARY; TOWNSHIP, PARISH BOUNDARY; MUNICIPALITY BOUNDARY; RESERVE, SANCTUARY, PARK, ETC. BOUNDARY; OUTLINED LANDMARK AREA; D.L.S. TOWNSHIP CORNER; D.L.S. SECTION CORNERS; HORIZONTAL CONTROL POINT; BENCH MARK WITH ELEVATION; SPOT ELEVATION, PRECISE; STREAM OR SHORELINE, INDEFINITE; LAKE, INTERMITTENT; FLOODED LAND; MARSH; SWAMP; DRY RIVER BED WITH CHANNELS; RAPIDS, FALLS, RAPIDS; FORESHORE FLATS, SAND IN WATER, ROCKS; TUNDRA LAKES IN TUNDRA; POLYONS; DAM, WHARF; ICEFIELD (GLACIER); MORANE; DEBRIS COVERED ICE; PINGO; DITCH; CLIFF; SPOT ELEVATION, APPROXIMATE; EMBANKMENT; INTERNATIONAL, PROVINCIAL BOUNDARY WITH MONUMENTS; PROVINCIAL BOUNDARY, NON APPURTENANT; COUNTY, DISTRICT BOUNDARY; TOWNSHIP, PARISH BOUNDARY; MUNICIPALITY BOUNDARY; RESERVE, SANCTUARY, PARK, ETC. BOUNDARY; OUTLINED LANDMARK AREA; D.L.S. TOWNSHIP CORNER, SURVEYED; D.L.S. SECTION CORNERS; HORIZONTAL CONTROL POINT; BENCH MARK WITH ELEVATION; SPOT ELEVATION, PRECISE; STREAM OR SHORELINE, INDEFINITE; LAKE, INTERMITTENT; FLOODED LAND; MARSH; SWAMP; DRY RIVER BED WITH CHANNELS; RAPIDS, FALLS, RAPIDS; FORESHORE FLATS, SAND IN WATER, ROCKS; TUNDRA LAKES IN TUNDRA; POLYONS; DAM, WHARF; ICEFIELD (GLACIER); MORANE; DEBRIS COVERED ICE; PINGO; DITCH; CLIFF; SPOT ELEVATION, APPROXIMATE; LAND; WATER; SAND, SAND DUNES, RAISED BEACHES; HISTORIC SITE; WOODED AREA, FOREST, CLEARED AREA; ROUTE, REVÊTEMENT DUR; ROUTE, SURFACE DE GRAVIER; CHEMIN DE TERRE, ROUTE D'HYVER; BENTIER, PERÇÉE OU PORTAGE; AGGLOMÉRATION; CHEMIN DE FER, VOIE D'ÉVITEMENT; STATION; ARRÊT; BASE D'HYDRATIONS; ANCRAGE D'HYDRATIONS; MAISON; GRANGE; ÉGLISE; ÉCOLE; BUREAU DE POSTE; TOUR; PONT DE REPÈRE; PUIT; RÉSERVOIR; RÉSERVOIR À ÉAU; LIGNE DE TRANSPORT D'ÉNERGIE; MINE; GRAVIER; DÉBLAI; REMBLAI; FRONTIÈRE INTERNATIONALE; LIMITE PROVINCIALE AVEC MONUMENTS ET NUMÉROS; LIMITE PROVINCIALE, NON APPURTENANT; LIMITE DE COMTÉ, DE DISTRICT; LIMITE DE TOWNSHIP, DE CANTON, DE PAROISSE; LIMITE DE MUNICIPALITÉ; LIMITE DE RÉSERVES, SANCTUAIRES, PARCS, ETC.; LIMITE DE SURFACE REPÉRÉE; LIMITE APPROXIMATIVE; COIN DE TOWNSHIP (A.T.C.); COIN DE SECTION (A.T.C.); POINT DE CONTRÔLE PLANIMÉTRIQUE; RÉPÈRE DE NIVELLEMENT AVEC COTE; POINT COTÉ, PRÉCIS; COURS D'EAU OU RIVE; IMPRÉCIS; LAC; LAC INTERMITTENT; LAC PEU PROFOND; TERRAIN INONDÉ; MARAIS; BOISE MANÉGÉE; FONDRIÈRE À FLANEMENTS; LIT DE RIVIÈRE ASSÈCHÉ AVEC CHENAUX; RAPIDES, CHUTES, RAPIDS; ESTRANS, SABLE SOUS L'EAU; ROCHES; TOUNDRA LACS EN TOUNDRA; POLYONES DE TOUNDRA; FONDRIÈRE DE PALSE; BARRAGE; OUI; CHAMP DE GLACE (GLACIER); MORANE; GLACE AVEC DÉBRIS; PINGO; COURBES DE NIVEAU APPROXIMATIVES; COURBE DE CUVETTE; FALaise; POINT COTÉ, APPROXIMATIF; SUR TERRE; SUR L'EAU; SIBER; SIBER; SABLE, DUNES DE SABLE; PLACES SURÉLEVÉES; LIQUÉFACTIF; SURFACE BOISÉE, FORÊT; ESPACE DÉNUDÉ, CLAIRIÈRE



METRIC/MÉTRIQUE

METRIC/MÉTRIQUE

NOTE: GRID TICKS WITH NUMBERS IN BRACKETS OR WITHOUT NUMBERS INDICATE THE 1000 METRE GRID. LES AMORCES NUMÉRIQUES ENTRE PARENTHÈSES OU SANS NUMÉRO INDICENT LE QUADRILLAGE 0,1 M. DE 1000 MÈTRES

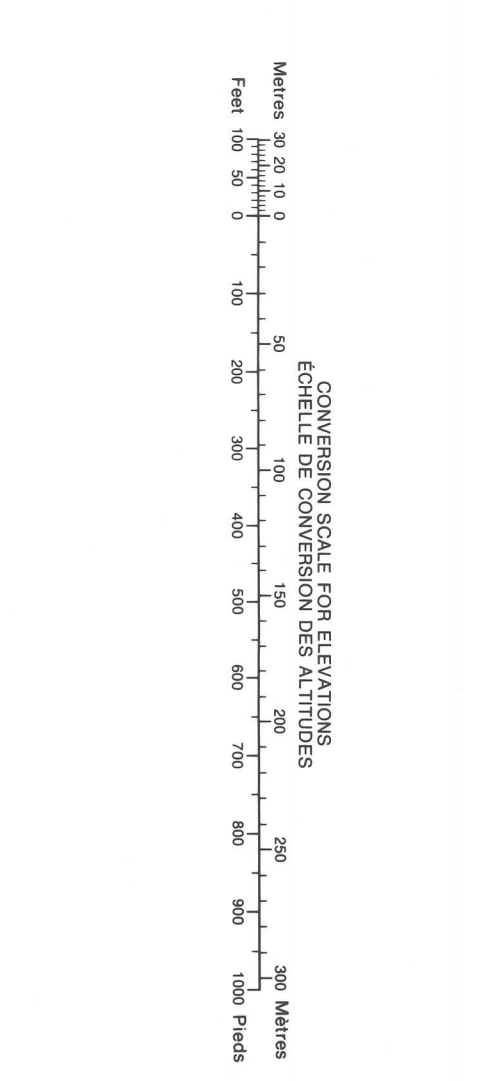


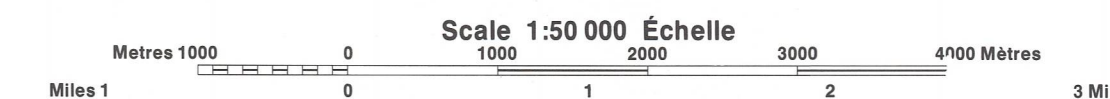
Table with grid coordinates: 53 G/16, 53 H/13, 53 H/14; 53 G/9, 53 H/12, 53 H/11; 53 G/8, 53 H/5, 53 H/6

INDEX TO ADJOINING MAPS OF THE NATIONAL TOPOGRAPHIC SYSTEM. TABLEAU D'ASSEMBLAGE DU SYSTÈME NATIONAL DE RÉFÉRENCE CARTOGRAPHIQUE

PRODUCED BY THE SURVEYS AND MAPPING BRANCH, DEPARTMENT OF ENERGY, MINES AND RESOURCES. PERSONNEL PHOTOGRAPHS TAKEN IN 1973. PUBLISHED IN 1986. THIS MAP WAS COMPARED WITH SATELLITE IMAGES OBTAINED IN 1985 AND FOUND TO BE UP-TO-DATE IN ALL MAJOR FEATURES. COPIES MAY BE OBTAINED FROM THE CANADA MAP OFFICE, DEPARTMENT OF ENERGY, MINES AND RESOURCES, OTTAWA, OR YOUR NEAREST MAP STORE. © 1986, HER MAJESTY THE QUEEN IN RIGHT OF CANADA, DEPARTMENT OF ENERGY, MINES AND RESOURCES.

ELEVATIONS IN METRES ABOVE MEAN SEA LEVEL. CONTOUR INTERVAL: 10 METRES. NORTH AMERICAN DATUM 1927. TRANSVERSE MERCATOR PROJECTION. INFORMATION CONCERNING BENCH MARKS AND HORIZONTAL SURVEY MONUMENTS CAN BE OBTAINED FROM GEOCENTRIC SURVEY, SURVEYS AND MAPPING BRANCH, OTTAWA.

NEMEIGUSABINS LAKE. KENORA DISTRICT (PATRICIA PORTION) ONTARIO



ALTITUDES EN MÈTRES. ÉQUIDISTANCE DES COURBES: 10 MÈTRES. SYSTÈME DE RÉFÉRENCE GÉODÉSIQUE NORD-AMÉRICAIN 1927. PROJECTION TRANSVERSE DE MERCATOR. POUR TOUT RENSEIGNEMENT CONCERNANT LES RÉPÈRES ET BORNES ALTIMÉTRIQUES, S'ADRESSER AUX LEVÉS GÉODÉSIQUES, DIRECTION DES LEVÉS ET DE LA CARTOGRAPHIE, OTTAWA.

ÉTABLI PAR LA DIRECTION DES LEVÉS ET DE LA CARTOGRAPHIE, MINISTÈRE DE L'ÉNERGIE, DES MINES ET DES RESSOURCES. À L'AIDE DE PHOTOGRAPHIES AÉRIENNES PRISES EN 1973, PUBLIÉES EN 1986. ON A COMPARÉ CETTE CARTE AUX IMAGES PRISES PAR SATELLITE EN 1985. MINISTÈRE DE L'ÉNERGIE, DES MINES ET DES RESSOURCES, OTTAWA, OU CHEZ LE VENDEUR LE PLUS PRÈS. © 1986, SA MAJESTÉ LA REINE OU LE CHEF DU CANADA, MINISTÈRE DE L'ÉNERGIE, DES MINES ET DES RESSOURCES.