

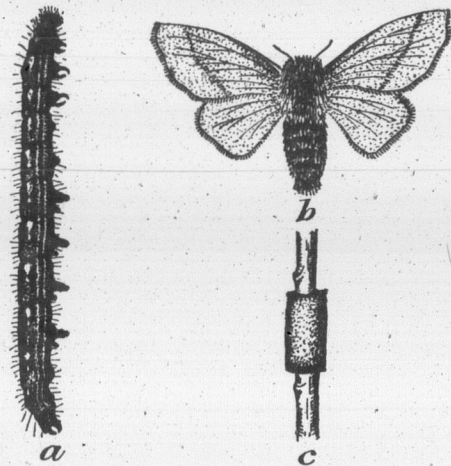
Si vous n'agissez immédiatement, redoutez

## UNE NOUVELLE EPIDEMIE DE CHENILLES A TENTE POUR LE PRINTEMPS 1924

Tous les experts s'accordent sur ce point: le fléau des chenilles sera aussi terrible en 1924 qu'il le fut en 1923.

Des millions de bagues d'œufs sont restées attachées aux rameaux des arbres fruitiers et de quelques arbres forestiers.

Le district de Québec est particulièrement menacé.



a—Chenille à tente—b Papillon de cette chenille—c Œufs groupés en anneau sur un rameau.

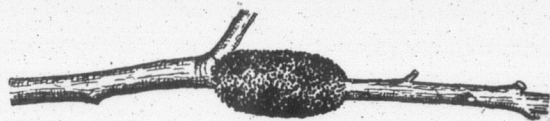
### NE L'OUBLIEZ PAS

Chaque bague d'œufs contient de 300 à 350 chenilles, soit un nombre suffisant pour dévorer toutes les feuilles d'un arbre dans l'espace de 8 à 10 jours.

Sur beaucoup d'arbres vous trouverez 10 bagues d'œufs et davantage.

Voilà 3000 chenilles capables de ruiner une belle récolte de fruits et d'endommager sérieusement de beaux arbres.

### DETRUIRE CES ŒUFS C'EST FAIRE UN EXCELLENT PLACEMENT



Bague d'œufs comme on en trouve sur les rameaux

- 1.—D'ici au mois d'avril prochain examinez soigneusement tous les arbres de votre verger.
- 2.—Coupez tous les rameaux qui portent des bagues d'œufs.
- 3.—Recueillez ces rameaux pour les brûler ensuite; les jeter par terre n'empêcherait pas les chenilles d'éclore.
- 4.—Donnez le mot d'ordre à vos enfants; qu'ils fassent la chasse aux œufs de chenilles et promettez une récompense à celui qui en ramassera le plus.

La négligence peut vous coûter très cher.

La prévoyance éloignera le fléau.

Toute demande de renseignements, concernant les insectes nuisibles ou les maladies des plantes cultivées, doit être adressée à l'ENTOMOLOGISTE PROVINCIAL.

MINISTÈRE DE L'AGRICULTURE, QUÉBEC

PER  
B-226

S



ADMINISTRATION

VOLUME XI

PO

Vos  
peuvent se  
Mén  
de lactation  
Seul  
Cult  
taires, sui



114, RI