

La chronique des arts

Le théâtre français au Manitoba a des racines profondes

Le Cercle Molière de St-Boniface a ouvert sa présente saison le 14 octobre avec la pièce *Molière-Gascon*, présentation du Théâtre du Québec des pièces de Molière, *Le Médecin volant* et *Le Médecin malgré lui*. D'autres pièces, de dramaturges manitobains, seront également à l'affiche cette saison dont: *Les Manigances d'une brue* ou *le Millionnaire de Norwood*, de Paul Ruest et Roger Legal, et *V'là la Vermette*, de Roger Auger.

Le Cercle Molière est la plus ancienne troupe de théâtre du Manitoba; c'est même la plus ancienne troupe du Canada encore en activité. Sa fondation remonte à 1925 quand un professeur de français d'origine belge, M. André Castelein de la Lande, un jeune employé des douanes, M. Raymond Bernier, et un libraire, M. Louis-Philippe Gagnon (qui devint le premier président du Cercle) jetèrent les grandes lignes de base du nouveau groupe et lui donnèrent le nom de Cercle Molière. Dès le 25 avril de la même année, la jeune troupe présente *Le Monde où l'on s'ennuie*, d'Edmond Pailleron. Le journal *Winnipeg Free Press* qualifie alors la troupe "d'un splendide groupe d'acteurs français".

Sous la direction d'Arthur Boutal (directeur artistique de 1928 à 1941) et de Pauline Boutal (1941-1968), la bonne renommée de la troupe dépasse vite les frontières du Manitoba, et, à partir de

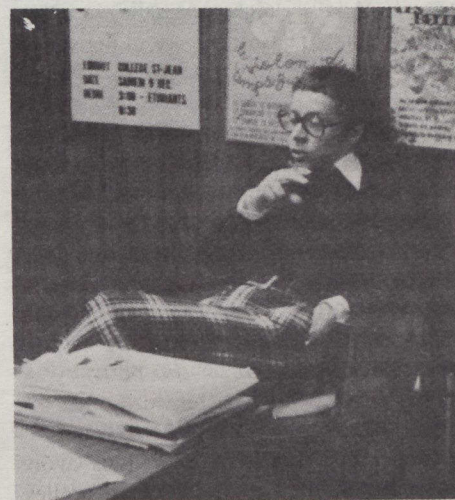
1934, elle participe presque chaque année au Festival national d'art dramatique du Canada (fondé en 1933), y remportant de nombreux prix. Dès 1930, le Cercle effectue des tournées à travers le Canada et, en 1974, la troupe donne un spectacle au Centre national des Arts d'Ottawa, ce qui constitue une première pour une troupe de théâtre amateur. Amateur, certes, le Cercle l'est si l'on considère que les membres ne sont pas payés; mais nul ne peut contester le travail de professionnel qu'il effectue.

En 1968, avec l'arrivée d'un nouveau directeur artistique, la troupe connaît un nouvel essor. Roland Mahé, boursier de l'École supérieure d'art dramatique de Strasbourg et stagiaire de l'École nationale de théâtre à Montréal, prend la relève. Vers cette époque, le Cercle emménage dans des locaux permanents, au Centre culturel franco-manitobain.

La saison théâtrale s'allonge et le Cercle crée un théâtre pour enfants qui devient vite populaire. Autre initiative, la troupe se rend dans les écoles secondaires, de localités rurales aussi bien que de villes plus importantes, pour aider professeurs et élèves à mieux comprendre et connaître le théâtre.

Le Cercle Molière a, depuis de longues années, aidé des camarades désireux de pousser leurs études en art dramatique. A titre d'exemples citons: Gabrielle Roy, Léo Rumillard et Robert Trudel, à Paris; Henri Bergeron, à l'École des beaux-arts de Banff. Le gouvernement français, par l'intermédiaire de son ambassade au Ca-

nada, a reconnu la valeur des services que le Cercle Molière a rendus à la diffusion de la culture française en décernant des bourses et des distinctions à quelques-uns de ses membres. De son côté, le Conseil des Arts du Canada a aussi offert des bourses d'études, au Canada ou à l'étranger, aux membres de la troupe.



M. Roland Mahé

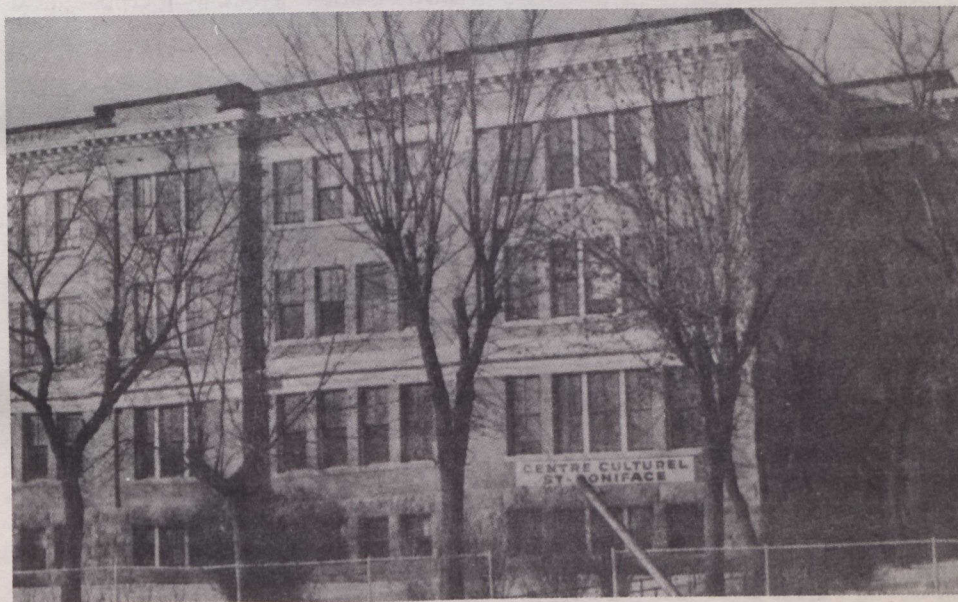
A l'occasion du 50^e anniversaire de la troupe, en 1975, M. Raymond Bernier écrivait: "Le Cercle est le résultat du travail d'une équipe...dont fait partie la population. Le Cercle désire aussi par son action resserrer les liens entre Canadiens de langue française et Canadiens de langue anglaise."

C'est dans la Nouvelle-France

Tel est le titre d'un nouveau disque folklorique qui se distingue des autres parce qu'il fait redécouvrir les chansons du Québec à travers les gens qui les ont apprises de leurs pères.

Après avoir recueilli de nombreuses pièces folkloriques de la Beauce (région située au sud du Saint-Laurent), M. Marc Gagné, professeur à la faculté des lettres de l'Université Laval, à Québec, a choisi treize chansons, trois *reels* (danses vives et animées connues aussi sous le nom de danse carrée) et une chanson-danse. Le résultat en est un bon disque "au goût du terroir". Plus qu'un disque, il s'agit là d'un document historique.

C'est dans la Nouvelle-France est une réalisation du Service de l'audio-visuel et du Centre d'études sur la langue, les arts et les traditions populaires de l'Université Laval, Québec.



Le Centre culturel franco-manitobain qui abrite le Cercle Molière.