

— Nous n'avons pas d'objection à être pillé, si l'on donne crédit aux articles qui sont empruntés à la *Gazette des Campagnes*, car notre journal y gagne à être connu. — *L'Echo d'Iberville*, la *Voix du Peuple* et le *Nord* reproduisent presque tous les articles de la *Gazette des Campagnes*, partie agricole, sans une seule fois lui en donner crédit.

*L'Electeur*, le *Moniteur Acadien* et *l'Echo d'Iberville* ont également fait un bon accueil à la *Gazette des Campagnes*.

*L'agriculture dans notre pays.*— M. l'écrivain du *Courrier du Canada*, après avoir établi par des chiffres que les cinq plus anciennes provinces de la Puissance du Canada sont tout aussi prospères que l'Etat le plus riche de l'Union américaine, termine en disant: " Nous ne craignons pas d'avancer que l'art agricole progresse sensiblement dans la Province de Québec, et que la routine disparaît pour faire place à une culture fondée sur le bon sens et sur une méthode rationnelle, que le *Journal d'agriculture* et la *Gazette des Campagnes* ont largement contribué à inculquer dans l'esprit de nos populations rurales. Aussi ces deux publications méritent l'encouragement de tous ceux qui ont à cœur le développement de l'agriculture, unique base de notre prospérité."

— M. l'écrivain du *Canada* rapporte que l'épidémie parmi les chevaux se répand rapidement dans le district d'Ottawa; mais grâce aux précautions qui ont été prises, peu de cas se sont terminés fatalement.

— Un correspondant du *Courrier de Montréal* rapporte qu'une manufacture de laine est en voie de construction à Berthier, en haut; que le projet d'établir une manufacture de sucre de betteraves est à la veille de se réaliser. Cela avec le commerce considérable qui se fait à Berthier tous les ans, sur le foin et le grain, va certainement faire de cette localité une ville des plus importantes de la rive nord du St. Laurent. Ce correspondant ajoute que ces grandes améliorations sont dues en grande partie à l'initiative et à l'esprit d'entreprise du curé de la paroisse le Révérend M. Champeau, et au député de la Chambre Fédérale M. Cuthbert.

## RECETTES

### Coup de soleil.

Les hommes, et surtout ceux qui ne sont pas habitués à vivre au milieu des champs, sont exposés aux coups de soleil, c'est-à-dire à éprouver sur une partie de leur corps une inflammation circonscrite et d'une nature particulière, qu'on attribue à l'action d'un vaisseau de rayons solaires plus chauds que les autres sur les fluides qui abreuvant la peau, fluides qui prennent alors une température très-élevée, et qui réagissent sur la chair pour la brûler comme de l'eau bouillante. Les effets d'un coup de soleil sont donc absolument les mêmes que ceux de l'eau chaude, et se guérissent par de semblables moyens; c'est-à-dire l'alcali volatil étendu d'eau, la solution affaibli de potasse, les adoucissants huileux et autres.

Les animaux domestiques, couverts de poils et habitués au grand soleil, doivent être moins sujets à cet accident que l'homme, mais il est probable qu'ils n'en sont pas complètement exempts, quoiqu'il n'en soit pas fait mention dans les traités de médecine vétérinaire que nous possédons.

Dans ce cas, outre les applications des cataplasmes alcalins d'abord, et huileux ensuite, il faut mettre les animaux à l'eau blanche, et les rafraîchir par tous les moyens possibles. La saignée est quelquefois nécessaire, c'est-à-dire lorsque l'inflammation s'étend beaucoup.

Il n'en est pas de même des plantes; les coups de soleil sont pour elles une fréquente cause d'altération et même de mort subite, les amateurs de culture n'en ont que trop souvent la preuve. Ce sont surtout les plantes qu'on tient dans la serre qui y sont sujettes; aussi ne doit-on jamais les exposer subitement au soleil lorsqu'on les sort.

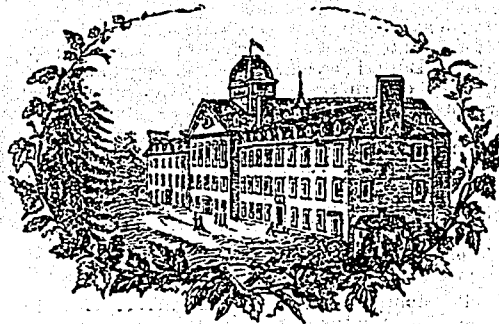
Il n'y a pas plus de remède contre les effets des coups de soleil sur l'écorce des arbres, sur leurs feuilles, sur leurs fruits, que contre la brûlure, qui est une sorte de coup de soleil.

Rarement un coup de soleil frappe un arbre ou un arbuste de manière à le faire mourir; mais les plantes annuelles périssent souvent instantanément par cette cause. Ce sont surtout les plantes ou parties de plantes étioilées qu'il est dangereux d'exposer au soleil. Il n'y a pas de remède contre les coups

de soleil qui frappent les plantes. On ne peut que les prévenir par des abris et autres précautions nécessitées par des circonstances dans lesquelles les plantes se trouvent placées.

### Moyen recommandé pour l'engraisement des vaches.

On divise des pommes de terre à l'aide du coupe-racines, on en place un lit dans un cuvier, puis on recouvre avec un lit de son; sur ce son on place de nouveau des pommes de terre, puis encore du son, et ainsi de suite jusqu'à ce que le cuvier soit rempli. Alors on le couvre et on le laisse dans un lieu dont la température n'ait pas moins de dix degrés centigrades. Au bout de quarante-huit heures on sent une odeur d'esprit de vin qui se dégage de la masse et qui indique que la fermentation s'opère. A ce moment, on mélange bien les pommes de terre et le son et on les donne à manger au bétail. Les vaches, assure-t-on, sont très-friandes de cette nourriture et leur lait acquiert une qualité remarquable. Donnez à quatorze livres de pommes de terre, moitié moins de son et quatre ou six livres de paille hachée, suffisent largement pour l'alimentation d'une vache ordinaire. Nous ferons remarquer en passant qu'il ne faut point se servir de pommes de terre germées.



## COLLÈGE DE STE. ANNE

COMTÉ DE KAMOURASKA

### PROSPECTUS

DU

Cours commercial et du cours classique.

Le Collège de Ste. Anne de la Pocatière, situé à 75 milles en bas de Québec, fondé en 1827 par M. C. F. Painchaud, est admirablement situé sur un coteau élevé, à une petite distance du fleuve St. Laurent et à un demi-mille de la gare du Grand-Tronc. Il réunit à un degré éminent les avantages de la retraite et de la salubrité; ses parterres magnifiques, les arbres superbes et touffus qui environnent ses cours de récréations, et la belle montagne qui l'avoisine, en font un des sites des plus pittoresques et les plus agréables qui se puisse rencontrer. Tous les ans on fait, tant à l'intérieur qu'à l'extérieur du Collège, des améliorations propres à en rendre le séjour de plus en plus agréable aux élèves.

*Education morale et physique.*—L'enseignement religieux tient le premier rang dans l'éducation des jeunes gens qui fréquentent cette institution.

Le culte est la religion Catholique, cependant on admet les élèves qui en professent une autre; mais dans un but d'ordre et de régularité, tous sont obligés d'assister aux exercices religieux et de se conformer au règlement de l'Institution. En tout temps et en tous lieux, les élèves sont placés sous la vigilante surveillance de leurs maîtres.

Les lettres que les élèves reçoivent ou écrivent sont soumises à l'inspection du Directeur des Ecoles.

La santé des élèves est, pour les Directeurs du Collège, l'objet d'une tendre sollicitude; aussi veillent-ils à ce que les aliments soient sains et abondants.

Les récréations sont distribuées de manière à faciliter le développement du corps et de l'esprit. La salubrité de l'air qu'on