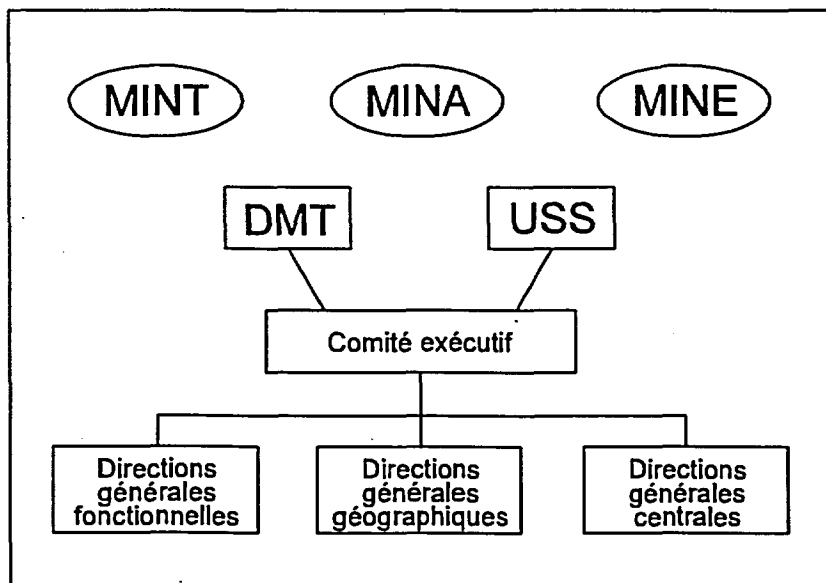


Le sous-ministre des Affaires étrangères utilise le symbole USS. Ce symbole remonte à l'époque où ce poste était désigné sous le nom de sous-secrétaire d'État aux Affaires extérieures (en anglais *Under-Secretary of State for External Affairs – USS*). Le symbole utilisé pour le sous-ministre du Commerce international est DMT. Les symboles des membres du Comité exécutif commencent par un M et sont suivis des initiales respectives de chacun.

Les bureaux d'administration régionale, qui coordonnent toutes les questions relatives aux ressources au niveau de la direction générale, sont faciles à repérer sur l'organigramme. Leur symbole se termine toujours par les lettres A et M.



Pour toute question concernant le système de symboles, veuillez consulter le répertoire téléphonique du Ministère. Il contient la liste complète des symboles.

Pour mettre vos connaissances à l'épreuve, essayez de répondre au questionnaire de la page suivante.