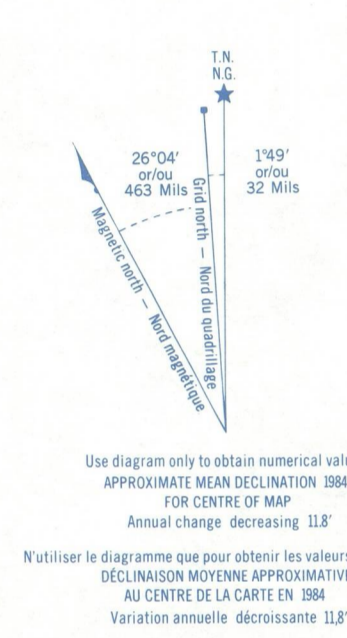
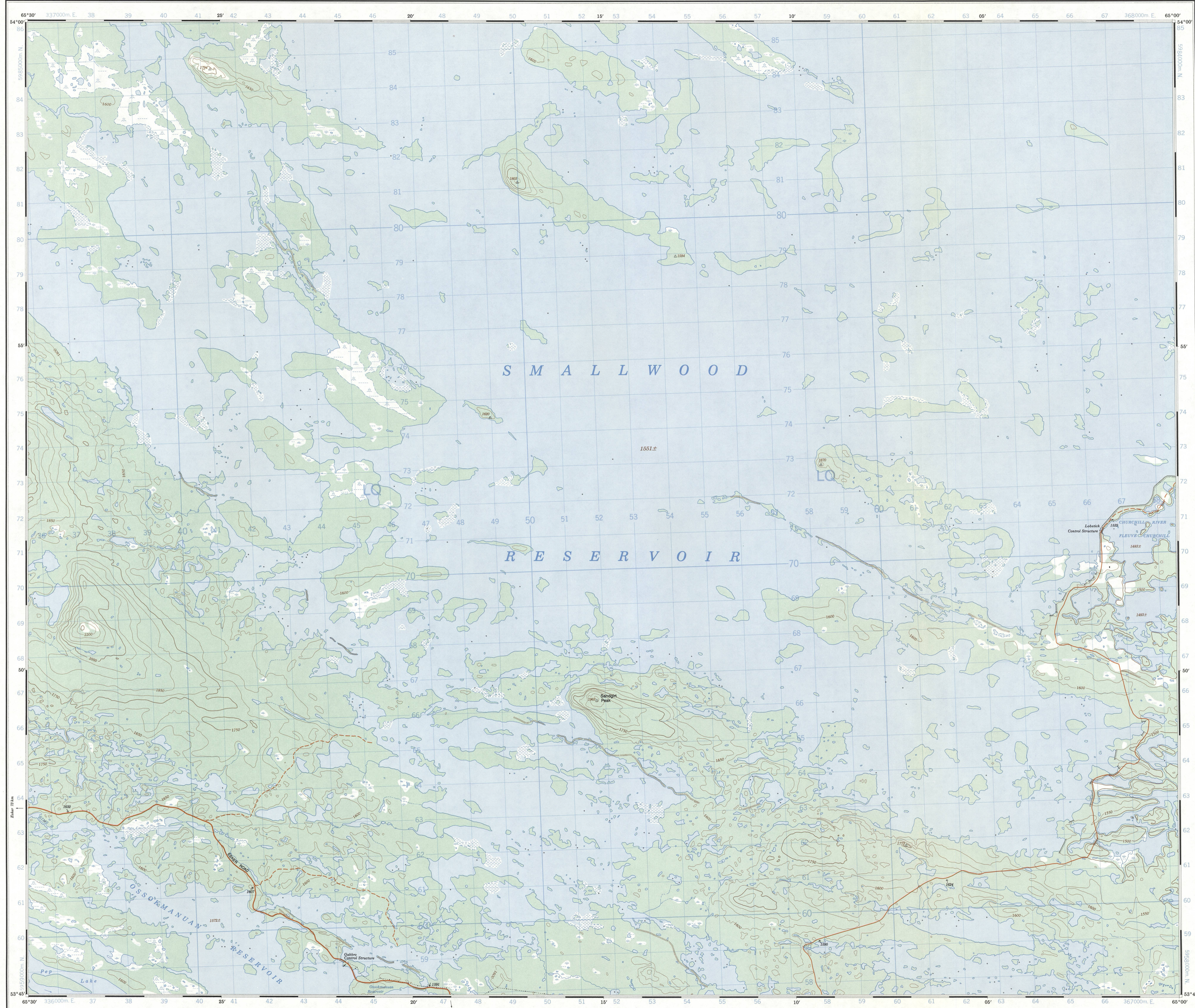
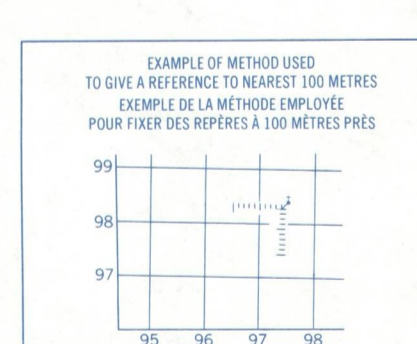
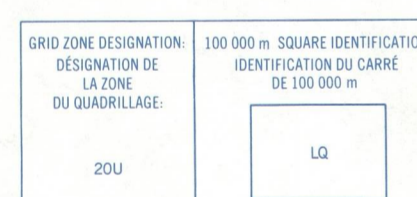


Military users:
refer to this map as:
Référence de cette carte
pour usage militaire:

SERIES A 771 SÉRIE
MAP 23 H/14 CARTE
EDITION 2 MCE ÉDITION



ONE THOUSAND METRE
UNIVERSAL TRANSVERSE MERCATOR GRID
ZONE 20
QUADRILLAGE DE MILLE MÈTRES
TRANSVERSE UNIVERSEL DE MERCATOR



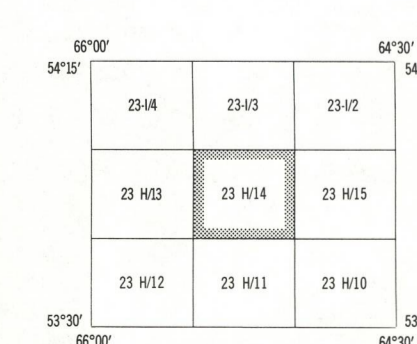
REFERENCE POINT
POINT DE REPÈRE: CHURCH - EGLISE (see above) (ci-dessus)

EASTING: Read number on grid line immediately to left of point.
ABSCISSE: Notez le chiffre de la ligne de quadrillage immédiatement à gauche du repère.
Estimate tenths of a square from this line eastward to point.
Estimer le nombre de dixièmes du carré entre cette ligne et le repère en direction est.

NORTHING: Read number on grid line immediately below point.
ORDONNÉE: Notez le chiffre de la ligne de quadrillage immédiatement en dessous du repère.
Estimate tenths of a square from this line northward to point.
Estimer le nombre de dixièmes du carré entre cette ligne et le repère en direction nord.

GRID REFERENCE: 97562
RÉFÉRENCE AU QUADRILLAGE: 97562

Nearest contour grid reference 100 000 metres (about 62 miles)
La prochaine référence contouraire est à 200 000 mètres (environ 62 milles)

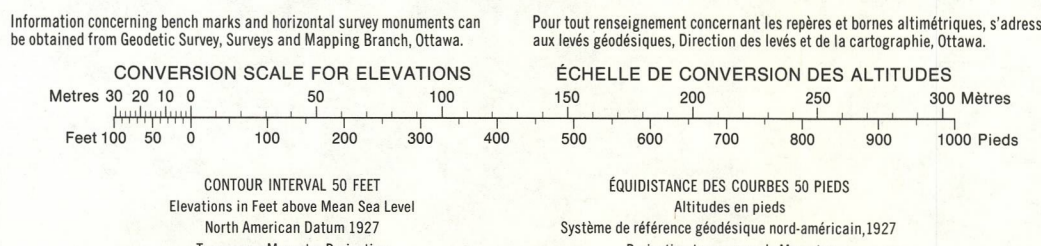
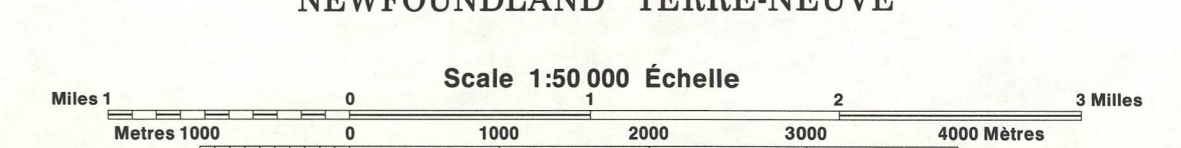


Product of the SURVEY AND MAPPING BRANCH,
DEPARTMENT OF ENERGY, MINES AND RESOURCES.
Bonne production géométrique de la BRANCHÉ DE
LESIGNEMENT, MINES ET RESSOURCES, OTTAWA.
© 1985, by Mapagil La Reine du Chef du Canada.
Reproduction de la Reine du Chef du Canada.

Information concerning bench marks and horizontal survey measurements can be obtained from Geodetic Survey, Surveys and Mapping Branch, Ottawa.
Pour tout renseignement concernant les repères et bornes altimétriques, s'adresser aux levés géodésiques, Direction des levés et de la cartographie, Ottawa.

These maps are prepared in accordance with the
Cartes de ce genre sont préparées en vertu de la Loi sur le
Ministère de l'Énergie, des Mines et des Ressources, Ottawa.
ou chez le vendeur le plus près.

SANDGIRT PEAK
NEWFOUNDLAND TERRE-NEUVE



These maps are prepared in accordance with the
Cartes de ce genre sont préparées en vertu de la Loi sur le
Ministère de l'Énergie, des Mines et des Ressources, Ottawa.
ou chez le vendeur le plus près.

SANDGIRT PEAK
23 H/14

EDITION 2 ÉDITION

Energy, Mines and Resources Canada
Énergie, Mines et Ressources Canada