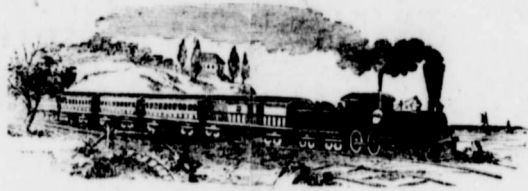


5674



LE
Chemin de Fer
 DES RIVIERES
CONNECTICUT ET PASSUMPSIC
 ET DE LA
VALLEE MASSAWIPPI
 ET SES
CONNEXIONS,

Forment la route la plus directe et la moins dispendieuse depuis

**Boston, Salem, Great Falls, Lawrence,
 Fall river, Providence, Worcester,
 Lowell, Nashua, Manchester,
 Sancook, Concord, New York, New
 Haven, Hartford, Springfield,
 Holyoke,**

74024R

ET TOUS LES AUTRES POINTS DANS LES ETATS DE L'EST ET DU SUD, A

**Sherbrooke, Richmond, Arthabaska,
 Trois-Rivières, St. Hyacinthe,
 Acton, Montréal et Québec,**

ET TOUS LES AUTRES POINTS DU BAS-CANADA

*Les Canadiens revenant d'aucune des cités ci-dessus nommées trouveront que
c'est la route la plus commode.*

TABLE DU TEMPS POUR VENIR AU NORD.

Départ de Boston.....8.00 A.M.	Salem.....7.00 A.M.	Great Falls.....5.40 A.M.
" Lawrence ...8.25 A.M.	Fall r. ...5.45 A.M.	Providence.....6.15 A.M.
" Worcester.....7.45 A.M.	Lowell.....8.48 A.M.	Nashua.....9.18 A.M.
" Manchester...9.52 A.M.	Sancook...10.00 A.M.	Concord.....10.35 A.M.
" New York...8.00 P.M.	New Haven.11.15 P.M.	Hartford12.40 P.M.
" Springfield...8.00 A.M.	Holyoke...8.22 A.M.	

ET

L'arrivée à Sherbrooke....9.00 P.M.	Richmond....2.25 A.M.	St. Hyacinthe....5.25 A.M.
" Trois-Rivières.10.30 A.M.	Québec.....9.00 A.M.	Montréal.....7.30 A.M.

Pour toutes informations et billets de passage s'adresser à

A

N. P. LOVERING, jr., Agent General des Billets.

L. W. PALMER, Surintendant.