

LE JEU DE DAMES

Adresser toutes les communications concernant le Jeu de Dames à M. J.-E. TOURANGRAU, bureau de L'Opinion Publique, Montréal.

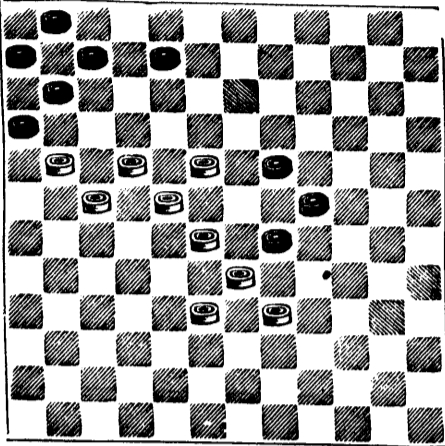
AUX CORRESPONDANTS.

Solutions justes du Problème No. 220

Montréal:—N. Chartier, J.-O. Pément, R.-H. Denis, Saint-Hyacinthe:—MM. F. Charbonneau et Joseph-Pouliot, E. Laplante, Z. Vézina. Québec:—N. Langlois, J. Lemieux, François Bernard, P. L'Heureux. Bâtiscan:—Un Amateur.

PROBLÈME No. 222

Composé par UN AMATEUR, Bâtiscan. NOIRS.



BLANCS.

Les Blancs jouent et gagnent.

Solution du Problème No. 220

Table with 2 columns: Les Blancs jouent de and Les Noirs jouent de. Lists numbers 1-50 for each side.

Prix du Marché de Détail de Montréal

Montréal, 2 juillet 1880.

Table listing prices for various goods: FARINE (wheat, oat, Indian), GRAINS (wheat, corn, etc.), LAITIERIE (butter, cheese), VOLAILLES (chickens, ducks), LÉGUMES (potatoes, beans), GIBIERS (game birds), VIANDES (beef, mutton, etc.), and DIVERS (sugar, honey, etc.).

Marché aux Bestiaux

Table listing prices for various types of livestock: beef, mutton, veal, pork, and poultry.

G. M. COSSITT & Frère

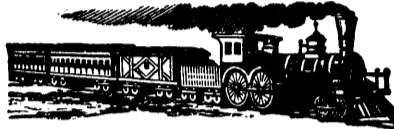


Manufacturiers d'Instruments Aratoires

Spécialités: Nouveau Moissonneur Simple, Bateau à cheval (Horse Dumping), "Buckeye" et "Ithaca" d'après le nouveau modèle

Agents locaux dans chaque comté. Liste des prix et catalogues envoyés gratis. S'adresser à

R. J. LATIMER, Bureau de M. COSSITT, No. 81, rue McGill, Montréal.



CHEMIN DE FER Q.M.O. & O.

CHANGEMENT D'HEURES

A partir de Mercredi, le 23 JUIN, 19 partent comme suit:

Table showing train schedules with columns for departure/arrival times and train types: MIXTE, MAILLE, EXPRESS.

Les trains quittent la Gare du Mile-End, Sept minutes plus tard.

Sur tous les Trains pour Passager il y a des magnifiques Chars-Palais et des Chars-Dortoirs élégants sur les Trains de Nuit.

Les Trains allant à et venant de Ottawa font rencontre avec les trains allant à et venant de Québec.

Les Trains du Dimanche partent de Montréal et de Québec à 4 p.m.

Tous les trains font leur parcours d'après l'heure de Montréal.

BUREAU GÉNÉRAL, 13 Place d'Armes. BUREAU DES BILLETS, 13 Place d'Armes, 202 Rue St. Jacques, Montréal.

Vis-à-vis l'Hôtel St. Louis, Québec. L. A. SÉNÉCAL, Surintendant-Général.



CHEMIN DE FER DU PACIFIQUE

Soumissions pour matériel roulant

On demande des soumissions pour la fourniture du matériel roulant, qui doit être livré sur la ligne du chemin de fer du Pacifique, dans le cours des quatre années prochaines.

- 20 locomotives. 16 wagons de première classe, ou wagons-lits, selon que pourra l'exiger le Département. 20 wagons de seconde classe. 3 wagons d'express ou de bagage. 3 wagons de poste et wagons fumoirs. 240 wagons de fret couverts. 100 wagons de fret découverts. 2 charriots pour le déblayage de la voie. 2 charriots à neige. 2 charriots en saillie. 50 wagons d'équipe.

Le tout devra être manufacturé dans la Puissance du Canada et livré sur le parcours du chemin de fer du Pacifique, à Fort William ou dans la province de Manitoba.

En s'adressant au bureau de l'ingénieur en chef, à Ottawa, le ou après le 15ème jour de Mars prochain, on pourra obtenir les dessins, les spécifications ou autres détails.

Le soussigné recevra les soumissions jusqu'à JEUDI le PREMIER jour de JUILLET prochain.

Par ordre, F. BRAUN, Secrétaire. Dép. des chemins de fer et des canaux, Ottawa, 7 février 1888.

CE JOURNAL se trouve sur la liasse, dans le Bureau d'Annonces de MM. GEO. P. ROWELL & CIE., (No. 10, RUE SPRUCE), où les contrats peuvent y être passés pour les annonces de NEW-YORK.

Advertisement for FER BRAVAIS, a medicinal iron tonic. Includes text: 'Adopté dans tous les Hôpitaux. (FER DIALYSÉ BRAVAIS) Recommandé par tous les Médecins. Contre ANÉMIE, CHLOROSE, DÉBILITÉ, ÉPUISEMENT, PERTES BLANCHES, etc.'

Advertisement for Chemin de Fer du Pacifique Canadien. Includes text: 'Soumissions pour matériel roulant. Le temps pour la réception des soumissions pour matériel roulant pour le Chemin de fer du Pacifique Canadien, prolongé de plus de quatre mois, est prolongé jusqu'au DEUX AOUT.'

Advertisement for The Scientific Canadian. Includes text: 'AVIS! The Scientific Canadian AND PATENT OFFICE RECORD. Cette PRÉCIEUSE REVUE MENSUELLE a été beaucoup améliorée durant l'année dernière et contient maintenant les renseignements les plus Récents et les plus Utiles...'

Advertisement for AMERS DE HOUBLON. Includes text: 'Si vous êtes un homme d'affaires accablé par le travail, évitez les stimulants et prenez les AMERS DE HOUBLON. Si vous êtes un homme de lettres, faisant de longues veilles, pour remettre votre esprit de ses fatigues, prenez les AMERS DE HOUBLON.'

Advertisement for LA POUDRE ALLEMANDE. Includes text: 'THE COOK'S FRIEND NE FAILLIT JAMAIS ET EST Vendue chez tous les Epiciers respectables.'

Advertisement for 'L'INTENDANT BIGOT' by Joseph Marmette. Includes text: 'Brochure de 94 pages grand 8vo. Prix: 25 Centimes. Une remise libérale est faite aux Libraires et aux Agents S'adresser à LA CIE. DE LITHO. BURLAND, 5 et 7, Rue Beury, Montréal.'

Advertisement for BOTANIQUE. Includes text: 'Cours Élémentaire de BOTANIQUE et FLORE DU CANADA, à l'usage des maisons d'éducation, par L'ABBÉ J. MOYEN, professeur de sciences naturelles au collège de Montréal. 1 Volume in-8 de 334 pages orné de 46 planches. Prix Cartonné, \$1.20.—Par la poste, \$1.30. \$12.00 la douzaine.—et frais de port. Le Cours Élémentaire seul (62 pages et 31 planches) Cartonné, 40c.—\$4.00 la douzaine. Le même, broché 30c.—\$3.00 la douzaine. S'adresser à LA CIE. DE LITHO. BURLAND, 5 et 7, Rue Beury, Montréal.'

Advertisement for PHOTO-ELECTROTYPE. Includes text: 'La Cie. Lithographie Burland, Nos 5 et 7, RUE BLEURY, a l'honneur d'annoncer qu'elle seule a le droit d'exploiter à Montréal le nouveau procédé pour faire des ELECTRO-TYPES avec des DESSINS A L'ENCRE ET A LA PLUME Gravures sur bois, ou Photographies, convenables pour être imprimées sur toutes espèces de presses typographiques. Ce procédé évite tout le travail manuel du graveur, et permet aux Propriétaires de bureaux d'imprimerie ou d'éditeurs des ELECTRO-TYPES de livres ou autres publications, de format agrandi ou rapetissé, à très-bon marché. On attire tout particulièrement l'attention des hommes d'affaires sur ce nouveau procédé, qui comble une lacune dans l'imprimerie, et dont les résultats sont magnifiques et à bien bon marché. ESSAYEZ-LE! AU CLERGE'

Advertisement for Décisions Judiciaires concernant les Journaux. Includes text: '10. Toute personne qui retire régulièrement un journal du bureau de poste, qu'elle ait souscrit ou non, que ce journal soit adressé à son nom ou à celui d'un autre, est responsable du paiement. 20. Toute personne qui renvoie un journal est tenue de payer tous les arrérages qu'elle doit sur l'abonnement; autrement, l'éditeur peut continuer à lui adresser jusqu'à ce qu'elle ait payé. Dans ce cas, l'abonné est tenu de donner, en outre, le prix de l'abonnement jusqu'au moment du paiement, qu'il ait retiré ou non le journal du bureau de poste. 30. Tout abonné peut être poursuivi pour abonnement dans le district où le journal se publie, lors même qu'il demeurerait à des centaines de lieues de cet endroit. L'OPINION PUBLIQUE est imprimée aux Nos. 5 et 7, rue Bleury, Montréal, Canada, par la COMPAGNIE DE LITHOGRAPHIE BURLAND (Lithrés.)'

M. E. DUNCAN SNIFFIN est autorisé à signer des contrats pour annoncer dans L'OPINION PUBLIQUE, à nos plus bas prix, à ses bureaux, au ASTOR HOUSE, NEW-YORK.

M. J. H. BATES, Agent d'Annonces-tissées du Times, est autorisé à signer tous contrats pour annonces, à nos plus bas prix, pour être insérés dans L'Opinion Publique.