

加拿大信託實業公司 CANADA TRUST REALTOR

2629 KINGSWAY VANCOUVER B.C.
V5R 5H4公司電話: 438-8161
經理: 關聯耀謝煜賢 DON QUAN
住宅電話: 420-4665VANCOUVER EAST BRANCH
CONGRATULATES
DON QUAN
BEING TOP SALESMAN
APRIL, MAY, JUNE AND AUGUST, 1988
ALSO TOP PRODUCER 1985, 1986
and 1987
WANT RESULTS CALL DON QUAN
438-8161 420-4665

投資商業樓

▲華埠新商業樓。街角位置 75x122' 良好租客。
有專人管理。最合海外投資。售價一百九十餘
萬元。電話: 438-8161 DON QUAN

旺舖出租

▲近唐人街 ON HASTING 街, 有
二樓寫字樓出租由一千尺至
四千尺, 舖租平, 有意請電
DON OR PAH*商業樓, 樓下兩舖, 二樓寫
字樓, 三樓七租相文, 及原
子娛樂店生意一齊出售, 生
意好, 獨市生意, 41架原
子機, 每年生意十萬以上前
途無限, 位於 MISSION
庫離雪埠 45分鐘車程只
\$568,000 地大 50x122 詳情請
電話 PAH QUON or DON QUAN▲CHAMPLAIN HEIGHT 大屋十
幾年新六或七睡房兩廳房,
近巴士及 SHOPPING
PAH OR DON禮物店出售
▲雲峰 DOWNTOWN GIFT SHOP 位
于旺街。街角舖位。有前途
叫價只 \$29,800

男女髮型院出售

▲西區 41 街 HAIR STYLING SHOP
有四 STATION 有前途, 好
LEASE, DON QUAN一睡房相文出售
▲北雲一睡房相文, 二樓有雲
峰中心之景 \$69,000

入息地

▲GASTOWN 地 44x122 叫價
\$275,000 每月收入 \$800 元。

十一組相文

▲BROADWAY 近 MAIN 街十一組
相文樓, 每年收入大約
\$32,000, 叫價三十八萬八
千元。

生意出售

▲西餐館急賣, 位于 KINGSWAY
最旺之 METRO TOWN, 自助快
餐大約六十座位, 兩年新,
樓上十多層寫字樓, 前途無
限 \$120,000

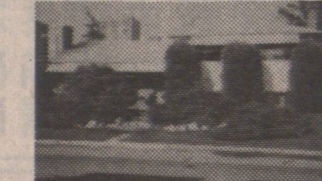
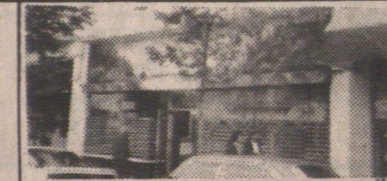
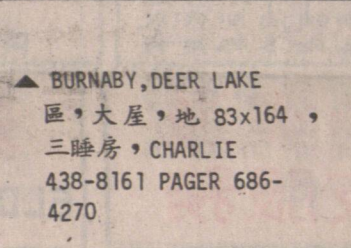
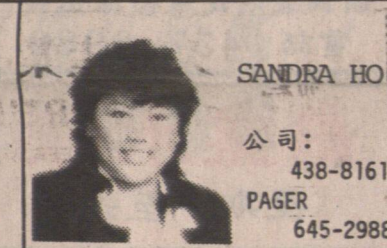
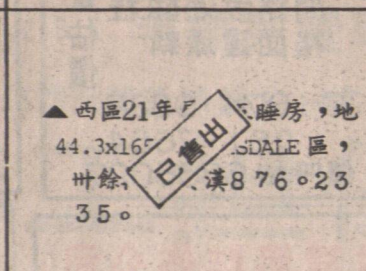
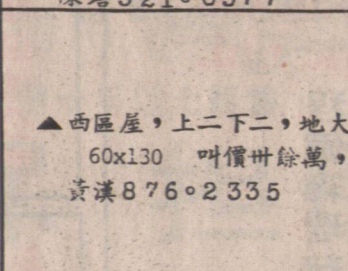
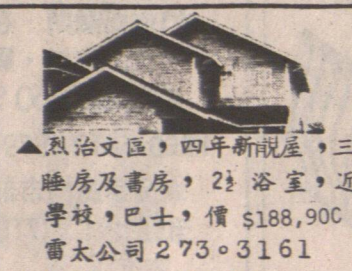
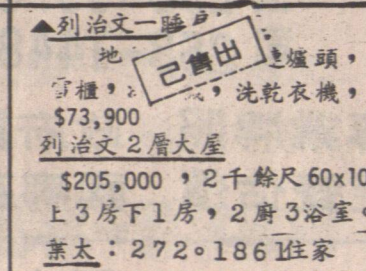
唐餐館出售

▲喜市定東街餐館急賣, 每日
只收七小時, 生意日收 \$480
適合夫婦做, 有前途, 開價
只 \$65,000 有 60 座位。▲北雲實業連生意。近
LONDALE 商場及海上巴士。
投資良機。叫價六十萬。關伯興 PAH QUON
住宅電話: 294-0089前後兩層, 位於 FRASER 街
兩年新一萬九千元, 自住收租
均宜, 開價 \$248,000 請電話
PAH QUON39,000 尺相文地
能起十二層大廈, 位于
EDMONT 近 KINGSWAY 也近快
車站, 每尺 \$35.00
PAH QUON OR DON QUAN樓上兩睡房樓下一或二睡房共
兩廚房近 NANAIMO 街交通方
便, 叫價 \$155,000 DON QUAN地大 49.5x122 三睡房屋近
NANAIMO & PENDER 每月收租
\$850 叫價只 \$149,000

地大 237x122

▲1ST AVE AT COMMERCIAL DR., 一連
五間仔屋, 有機會申請起相文或其
他用。詳細情形請打電 438-8161
PAH OR DON QUAN

西區商業樓及相文

兩年新, 樓下舖位, 樓上相文及寫
字樓, 地下能泊十九架車, 叫價
\$1,590,000 PAH OR DON QUAN商業樓出售
▲唐人街中心廿餘年新之片打
街商業樓, 樓上相文, 兩組
每組三睡房自住收租均宜,
樓下做生意, 投資良機, 開
價只 \$1,490,000 DON QUANBRITISH PROPERTIES
▲西雲 BRITISH PROPERTY 屋, 地
大 101-172x200, 65 ACRES
有 180 度之雲峰風景, 游泳池
另有地方加 TENNIS COURTS
開價只七十萬。DON QUAN▲西區 OAK 及 37 街, 地大 61x
120, 有冷氣, 近 OAKRIDGE▲西區 3 睡房 SPLIT LEVEL 屋,
近紅鶴餐館, \$398,000▲西區 41 街, 屋地大 45x
164 DON QUAN▲列治文豪華住宅, 叫價
\$540,000 PAH OR DON片打近 RENFREW 街 4 睡房好屋
另土地大 33x122 開價
\$148,000 請電話 DON QUAN▲商業樓位于 COMMERCIAL 夾一街
(餐館生意 FREE) 48 萬
CHARLIE, PAH OR DON關煥隆 KENNETH KWAN
住宅電話: 435-7257▲457 E. COLUMBIA N.W.
50x122 石屋商業兩舖
\$295,000
▲北雲四舖位, 五年石屋商業
\$595,000▲四伙相文及四舖位。地
66x132 \$300,000
關煥隆▲布士廷東街, 石屋商業, 九
舖位全部租出地大 132x122
開價 \$1,150,000▲工業區餐館
生意連物業, 樓上住宅,
日收 \$400, 機會難逢,
\$210,000▲2547 KINGSWAY
單層商業冷氣設備一流裝
修, 33x123 C-2,
\$288,000▲西區餐館 75 座位, 冷
氣, 酒牌, 急售 \$60,000
▲東區實業樓上四房, 只
售 \$295,000CHARLIE HING WING
公司: 438-8161
PAGER 686-4270▲新屋, 新屋
高貴林區, 四睡房, 2
500 尺新屋, 設備新形
有風景, 可即入住。
CHARLIE 438-8161▲BURNABY, DEER LAKE
區, 大屋, 地 83x164,
三睡房, CHARLIE
438-8161 PAGER 686-
4270Vancouver Special 2795 HORLEY
ST. 6 BED ROOM AND BETTER
THAN NEW GEORGE 438-8161▲3011 PARKER ST
34x146 三睡房, \$142,000
PETER CHAN 438-8161▲1216-1218 E. 15
街, 每邊三睡房, 地 50x
106, 每月收入 2000 元。
SANDRA 438-8161 EDWARD
266-0202SANDRA HO
公司: 438-8161
PAGER 645-2988
SANDRA HO丁建新 KIM TING
住宅電話: 251-2571▲四年新四房四廁所地 62x102
十七萬餘。丁建新 251-2
571 梁太 437-9733▲新屋六房, 地大 56x104
建築面積三千四百。丁建
新或梁太。255-5438▲廿五年三上二下, 地大
45.7x112, 兩夾 55 街。
丁建新或梁太。▲上二下, 上下兩層齊全
近乃庫利街。丁建新或
梁太。▲本那比上三下, 地 56.9
x118 梁太或丁建新
255-5438梁太 JENNY LEUNG
住宅電話: 437-9733賴歡祥 EDWARD LAI
公司: 438-8161
住宅: 266-0202▲建築地 LAN' AND 40TH
33x124, 13 萬餘
EDWARD LAI 438-8161▲MAIN 街果行舖生意出售,
每日生意九百餘元, 利錢高
地點好。平租 \$59,000
EDWARD LAI 438-8161▲4089 VICTORIA
3 睡房, 地 33x115, 叫
價 \$123,000▲近女皇公園,
四睡房屋取價 \$189,000
陳培 321-0577▲東區, 共五睡房, 西人
業主, 保養良好 \$188,800。
陳培 321-0577陳培 PETER CHAN
Pager: 686-6699
住宅電話: 321-0577黃漢 TONY WONG
住宅電話: 876-2335▲東區屋, 三上, 二下, 各
有廚房, 地 33x106, 樓
上十六百尺, 樓下一千一尺
黃漢 876-2335▲靚屋, 地大 50x122, 屋主
離國急售。黃漢 438-8161
876-2335▲西區廿一年屋, 五睡房,
地大 44x165 尺, 近西 41
街, 交通方便, 叫價
\$395,000▲西區 21 年, 三睡房, 地
44.3x165, 近 SADE 區,
叫價 \$188,800 黃漢 876-2335▲西區屋, 上二下二, 地大
60x130 叫價卅餘萬,
黃漢 876-2335▲東區入息屋, 合法住屋,
叫價 \$104,000, 近
COMMERCIAL 夾 12 街。
▲商業舖位出租, 有大有小
請電黃漢 876-2335湯家敘 STAN TONG
住宅電話: 324-1156▲18 年新三房上, 兩房下,
兩廚三廁, 風景區
\$189,000
▲雲峰十一單位相文樓, 年
收 \$42,000 叫價 \$349,000
湯家敘 324-1156▲華埠六座位電製室, 設備
齊全, 生意出讓 \$12,000
湯家敘 324-1156▲東區 33 街, 近 VICTORIA
兩睡房, 住屋 \$108,800
湯家敘 324-1156▲麵包西餅店, 雲東區,
\$42,800, 睡房大屋,
一英畝地, 叫價
\$368,000
▲三文治店, 位於雲東區,
叫價 \$23,800▲鮮魚店, 在 VICTORIA 街
架撐齊備, 連貨車, 叫價
\$54,800。宋先生:
438-8161宋傑生
公司: 438-8161
PAGER: 680-9300林建熙 KEN LIM
住宅: 298-1551
公司: 438-8161▲華埠商業
▲111 東片街二層高商業樓
自用或收租, \$1,350,000
KEN LIM▲1610 E. 5TH 50x127
有前途。\$239,000▲西區商業樓
1829 W. 4TH AVE
每收 26,400 叫價 \$420,000
KIM LIM 438-8161▲白石鎮商業樓出售, 餐館
租平, 年收一萬三千, 叫價
\$225,000
KIM LIM 438-8161▲素利街商業兩舖位 62x
117 \$349,900, 陳培:
438-8161▲本埠八年新三睡房城市住
屋, 叫價 \$133,000
PATTY LEE 公司 438-
8161 住宅 327-6877雷太 ANNETTE LOUIE
公司電話: 273-3161
住宅電話: 277-7375▲烈治文區, 四年新屋, 三
睡房及書房, 2 浴室, 近
學校, 巴士, 價 \$188,900
雷太公司 273-3161
住家 277-7375▲兩睡房連屋, 全新, 地
50x110, 價 \$99,900
烈治文近機場, 出區奇方便,
雷太 住家 277-7375▲22 單位相文, 地區好, 24 年
新, 入息好, 價 \$859,000
▲兩睡房相文, 位於烈治文中心
區, 近購物, 巴士, 價約
\$90,000
雷太公司 273-3161
住家 277-7375▲烈治文一睡房
地, 已賣出
▲雲峰, 洗衣機,
\$73,900
烈治文 2 層大屋
\$205,000, 2 千餘尺 60x100
上 3 房下 1 房, 2 廚 3 浴室。
葉太: 272-1861 住家
273-3161 公司▲素里商業地
60x150 尺, 可建寫字樓, 零
售店或前舖後居, 商業旺地 (SCOTT RD.) 開價 \$135,000
葉太: 272-1861 住家
273-3161 公司▲烈治文豪華大屋
烈治文西區 3 千餘尺大屋,
地大 62x120 尺, 環境幽靜,
4 睡房遊戲室 SAUNA 室, 雲
石樓梯, 特大雙車房 5 ZONE
熱水暖氣, 開價三十餘萬。
葉太: 272-1861 住家
273-3161 公司