

Un article qui se vend constamment, c'est

GOLD DUST



Ayez un étalage de Gold Dust dans un endroit où les femmes puissent le voir, et votre approvisionnement disparaîtra rapidement, mais ne laissez pas celui-ci baisser, attendu que la demande est constante et persistante. Chaque femme a employé Gold Dust pour s'épargner du travail de quelque façon—elle l'aime— et notre publicité répandue partout suggère constamment de nouvelles façons de faire usage de Gold Dust.

Il ne vous reste qu'à rappeler Gold Dust aux clientes quand elles viennent dans votre magasin pour obtenir une commande.

THE N. K. FAIRBANK COMPANY

LIMITED

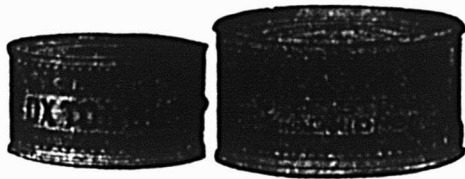
MONTREAL

“Laissez les JUMEAUX GOLD DUST faire votre ouvrage.”

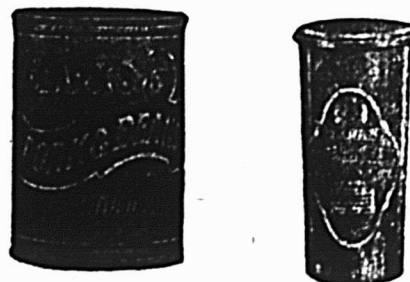
Corned Beef Compressé . . .	14s.	60.00
Roast —	¼s.	2.00
— — — — —	1s.	3.10
— — — — —	2s.	7.00
— — — — —	6s.	22.00
Boeuf bouilli	1s.	3.10
— — — — —	2s.	7.00

Boeuf fumé en tranches, pots		
en verre	¼s.	2.25
— — — — —	—	—
en verre	1s.	3.25
Langue, jambon et pâté de veau		
.	¼s.	1.50
Jambon et pâté de veau . . .	¼s.	1.45
Viandes en pots épicées, boîtes		
en fer-blanc, boeuf, jambon,		
langue, veau, gibier	¼s.	0.50
— — — — —	—	—
en fer-blanc, boeuf, jambon,		
langue, veau, gibier	¼s.	1.00
— — — — — de verre, pou-		
let, jambon, langue	¼s.	

— de boeuf pots de verre		
. size 1 ¼		
— — — — —		2s.
Viande hachée en "tins" cache-		
tées hermétiquement	1s.	2.00
— — — — —	2s.	3.25
— — — — —	3s.	4.55
— — — — —	4s.	6.25
Viande hachée en "tins" cache-		
tées hermétiquement	5s.	8.00
Viande hachée.		
En seaux, 25 livres		0.13
En cuves, 50 livres		0.13
Sous verre		2.30



Boeuf bouilli	6s.	22.00
Veau en gelée	¼s.	2.00
Veau en gelée	1s.	3.00
Fèves au lard, Sauce Chili, éti-		
quetes rouge et dorée, caisse		
de 66 liv., 4 douz. à la caisse.		
la douzaine	0.90	
do, 43 liv., 4 douz., la douz.	1.15	
do, grosses boîtes, 42 liv., 2		
douzaines la douz.	1.35	
do, boîtes plates, 51 liv., 2		
douzaines la douz.	2.45	
— à la Végétarienne, avec		
sauce tomates, boîtes de 42 liv.	1.30	
— au lard, grandeur 1 ¼		
Sauce Chili, la douzaine	1.75	
— Tomates, la douzaine	1.75	
Sans sauce la douzaine	1.45	
Pieds de cochons sans os	1s.	2.75
— — — — —	2s.	5.50
Boeuf fumé en tranches, boîtes		
de fer-blanc	¼s.	1.85
— — — — —	—	—
de fer-blanc	1s.	2.80
— — — — — pots		
en verre	¼s.	1.50



Langues	¼s.	
— — — — —	1s.	
— de boeuf, boîtes en fer-		
blanc	¼s.	3.50
— — — — —	1s.	6.25
— — — — —	1 ¼s.	9.50
— — — — —	2s.	13.00
— en pots de verre	1s.	

KETCHUP AUX TOMATES

Bouteilles,		
— 56 " 16 —		3.00

BEURRE DE PEANUT

Beurre de Peanut, 16 "—¼—	2	0.95
— — — — — 24 "—½—	2	1.40
— — — — — 17 "—1—	1	1.85
Boîtes carrées		
Seaux, 24 livres		0.20
— 10 —		0.21 ½
— 5 —		0.23
Clark's Fluid Beef Cordial, bou-		
teilles de 20 onces, 1 doz. par		
caisse doz.		10.00
Fèves au lard, sauce tomate,		
étiquette bleue, caisse de 66		
liv., 4 douz. à la caisse, la dou-		
zaine		0.90
do, 43 liv., 4 douz., la douz. .		1.15
Clark Fluid Beef Cordial, bout.		
de 10 onces, 2 douz. par cal-		
se, la douz.		5.00