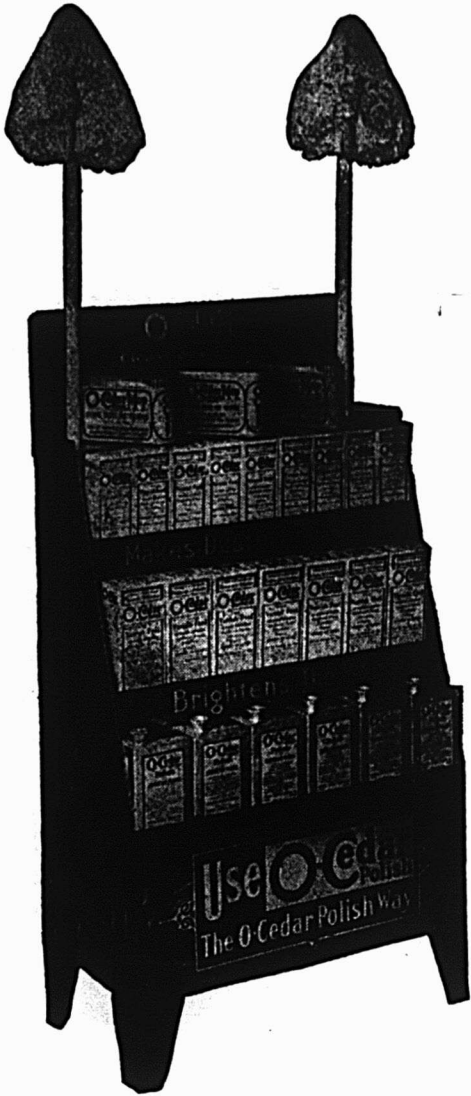


Cette étagère fera tripler vos ventes de

**O-Cedar Polish**

(FAIT AU CANADA)



Avec cette étagère dans votre magasin vous vendrez en une semaine autant de "O-Cedar Polish" que vous en vendiez auparavant en trois semaines. Chacun la verra et pensera à donner une commande de O-Cedar.

Cette étagère est un beau meuble de magasin, pas trop grand, mais assez pour attirer l'attention. Elle mesure 45 pouces de hauteur, 12 $\frac{3}{4}$  pouces de profondeur et 25 $\frac{1}{2}$  pouces de largeur. Elle peut contenir un bon approvisionnement de O-Cedar Polish.

Rédigez pour vous-même une commande de \$100 (net) de Produits O-Cedar, envoyez-la à votre fournisseur et il vous expédiera absolument gratuitement une de ces étagères.

Agissez maintenant; vous verrez ensuite comment vos ventes de O-Cedar augmenteront.

**ECRIEZ A VOTRE FOURNISSEUR AUJOURD'HUI**

et demandez tous les renseignements au sujet des propositions pour l'étalage et les Bénéfices O-Cedar.

**CHANNELL CHEMICAL CO., LIMITED,**  
Toronto (Canada)



## Combien passent devant chez vous sans s'y arrêter?

Tout auto qui passe votre porte comme une flèche, M. le Détaillant, s'arrêtera quelque part pour prendre de la gazoline. Pourquoi ne le faites-vous pas s'arrêter à votre porte? La chose est facile, si vous employez le bon signal.

Les automobilistes savent depuis longtemps qu'une pompe "Sentinelle" Bowser est

## Le signe d'un magasin général prospère et bien approvisionné

tout comme une horloge, en façade, indique un bijoutier, ou un poteau rayé détermine l'existence d'un barbier.

En outre de leur valeur d'annonce, les installations

**BOWSER**



sont des producteurs d'argent. Vous faites un profit sur la gazoline et sur les autres ventes faites à des gens qui sans cela ne se seraient pas arrêtés.

Achetez de la gazoline en n'importe quelle quantité que vous désirez, emmagasinez-la dans une cave sûre où elle ne peut s'évaporer ou se détériorer, ensuite pompez-en les quantités demandées directement dans les autos de vos clients, avec rapidité, sûreté de mesure et filtrage.

L'équipement de la "Sentinelle Rouge" illustré ci-dessus n'est qu'un des nombreux modèles de pompes mesurant automatiquement et de systèmes d'emmagasinage que nous manufacturons. Nous faisons des appareils pour la manutention du pétrole, de la peinture, des huiles lubrifiantes et volatiles de toute espèce, et une demande pour explication descriptive et informations concernant tout ce qui reg... le cette ligne ne vous engagera en rien vis-à-vis de nous.

**S. F. Bowser & Company, Inc.**

66-68 Ave. Fraser, - TORONTO (ONT).

Bureaux de ventes dans tous les centres et représentants partout