

METRIC/MÉTRIQUE

METRIC/MÉTRIQUE

Military users, refer to this map as: **SÉRIE A 701 SÉRIE MAP 46 E/3 CARTÉ**  
 Réference de cette carte pour usage militaire: **EDITION 1 MCE EDITION**

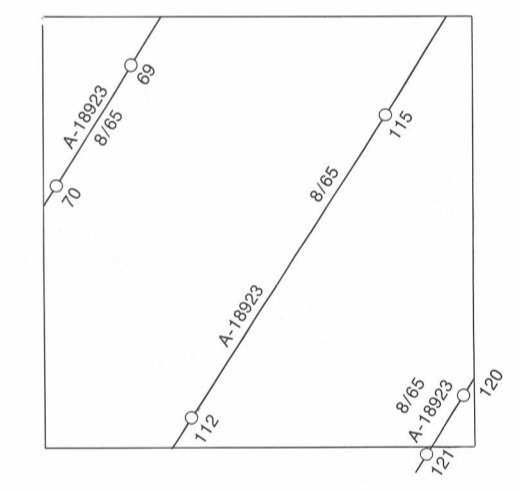
LEGEND - LÉGENDE

ROAD HARD SURFACE ALL WEATHER	ROUTE SURFACE DURÉE. TOUTES SAISONS
ROAD LOOSE SURFACE	ROUTE SURFACE DE GRAVIER
CART TRACK WINTER ROAD	CHEMIN DE CHARRON. ROUTE D'HIVER
TRAIL CUT LINE PORTAGE	SENTIER. PERÇEE OU PORTAGE
BUILT-UP AREA	AGGLOMÉRATION
RAILWAY SOUND STATION STOP	CHEMIN DE FER. VOIE D'ÉVITEMENT. STATION-ARRÊT
BRIDGE	PONT
SEAPLANE BASE SEAPLANE ANCHORAGE	BASE D'HYDROAVIONS. ANCRAGE D'HYDROAVIONS
HOUSE BARN	MAISON. GRANGE
CHURCH SCHOOL	ÉGLISE. ÉCOLE
POST OFFICE	BUREAU DE POSTE
TOWER FIRE RADIO	TOUR. FEU. RADIO
WELL OIL GAS	Puits: PÉTROLE. GAZ
TANK OIL GASOLINE WATER	RÉSERVOIR: PÉTROLE. ESSENCE. EAU
POWER TRANSMISSION LINE	LIGNE DE TRANSPORT D'ÉNERGIE
MINE	MINE
CUTTING EMBANKMENT	DÉVAL. REMBLAI
GRAVEL PIT	CARRIÈRE DE GRAVIER
INTERNATIONAL PROVINCIAL BOUNDARY WITH MONUMENT	FRONTIÈRE INTERNATIONALE LIMITE PROVINCIALE AVEC BORNE
COUNTY DISTRICT BOUNDARY	LIMITE DE COMTE OU DE DISTRICT
TOWNSHIP PARISH BOUNDARY	LIMITE DE CANTON. DE PAROISSE
D.L.S. TOWNSHIP CORNER SURVEYED UNSURVEYED	COIN DE CANTON (A.T.C.): ARPENTE. NON ARPENTE
D.L.S. SECTION CORNERS	COINS DE SECTION (A.T.C.)
MUNICIPALITY BOUNDARY	LIMITE DE MUNICIPALITÉ
RESERVE PARK ETC. BOUNDARY	LIMITE DE RÉSERVE. DE PARC. ETC.
HORIZONTAL CONTROL POINT	POINT DE CONTRÔLE PLANIMÉTRIQUE
BENCH MARK WITH ELEVATION	RÉPÈRE DE NIVEAU AVEC COTE
SPOT ELEVATION. PRECISE LAND WATER	POINT COTE. PRÉCIS: SUR TERRE. SUR L'EAU
STREAM OR SHORELINE INDEFINITE	COURS D'EAU OU RIVE: IMPRÉCIS
DIRECTION OF FLOW	DIRECTION DU COURANT
LAKE INTERMITTENT LAKE POND	LAC. LAC INTERMITTENT. ÉTANG
FLOODED LAND	TERRAIN INONDÉ
MARSH SWAMP (WOODED)	MARAIS. BOCHE MARÉCALEUX
DRY RIVER BED WITH CHANNELS	LIT DE RIVIÈRE ASSÉCHÉ AVEC CHENILS
STRING BOG	FONDRIÈRE À FILAMENTS
TUNDRA LAKES IN TUNDRA POLYGONS	TOUNDRA. LACS EN TOUNDRA. POLYGOUES DE TOUNDRA
RAPIDS FALLS RAPIDS	RAPIDES. CHUTES. RAPIDES
FORESHORE FLATS SAND IN WATER	ESTRANS. SABLE SOUS L'EAU
ROCKS	ROCHES
DAM	BARRAGE
WHARF	QUAI
DITCH	FOSSE
CONTOURS	COURBES DE NIVEAU
APPROXIMATE CONTOURS	COURBES DE NIVEAU APPROXIMATIVES
DEPRESSION CONTOUR	COURBE DE CUVETTE
CLIFF	FALAISE
SPOT ELEVATION APPROXIMATE LAND WATER	POINT COTE. APPROXIMATIF: SUR TERRE. SUR L'EAU
ESKER	ESKER
SAND SAND DUNES	SABLE. DUNES DE SABLE
FALSA BOG	FONDRIÈRE DE PALSE
WOODED AREA FOREST	SURFACE BOISÉE. FORÊT
CLEARED AREA	ESPACE DÉNUDÉ. CLAIRIÈRE

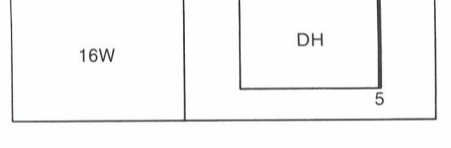
GLOSSARY - GLOSSAIRE

ROCKY LEDGE	BARRÉ ROCHUEUX
ROCKY REEF	REIF ROCHUEUX

PHOTOGRAPHY PHOTOGRAPHIE



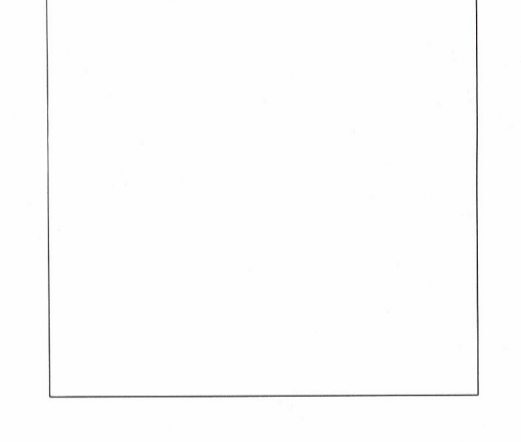
GRID ZONE IDENTIFICATION IDENTIFICATION DU CARRE DE 100 000 m



EXAMPLE OF METHOD USED TO GIVE A REFERENCE TO NEAREST 50 METRES  
 EXEMPLE DE LA METHODE EMPLOYEE POUR FIXER DES REPÈRES À 50 MÈTRES PRÈS

REFERENCE POINT POINT DE REPÈRE (see above) (voir ci-dessus)  
 EASTING: Read number on grid line immediately to left of point. (See also the centre of the figure of quadrangle immediately to gauche de repère)  
 Estimate tenths of a square from this line eastward to point. (Estimer le nombre de dixièmes du carré entre cette ligne et le repère en direction est.)  
 NORTHING: Read number on grid line immediately below point. (LIREZ: Notez le chiffre de la ligne du quadrangle immédiatement en dessous du repère)  
 Estimate tenths of a square from this line northward to point. (Estimer le nombre de dixièmes du carré entre cette ligne et le repère en direction nord.)  
 GRID REFERENCE: 975984  
 (Number on grid is metres 100 000 metres between 0 and 999 999. Le préfixe référence suit à 100 000 mètres between 0 et 999 999.)

REVISION RÉVISION

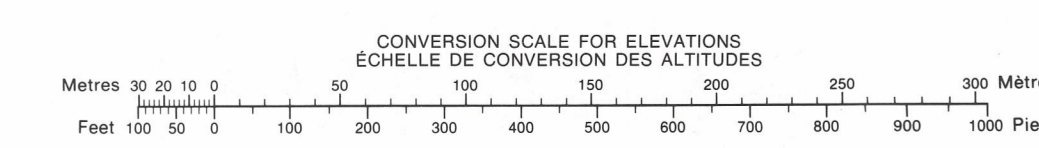


46 E/5	46 E/6
46 E/4	46 E/3
46 D/13	46 D/14 & 46 D/15

ONE THOUSAND METRE UNIVERSAL TRANSVERSE MERCATOR GRID ZONE 16 QUADRILLAGE DE MILLE MÈTRES TRANSVERSE UNIVERSEL DE MERCATOR

The 1981 MAGNETIC BEARING is 22°18' (397 mils) WEST of GRID NORTH.  
 ANNUAL CHANGE DECREASING 7.1'  
 GRID NORTH is 0°14' (4 mils) WEST of TRUE NORTH for centre of map.  
 Le REPÈRE MAGNÉTIQUE en 1981 est à 22°18' (397 mils) à l'OUEST du NORD DU QUADRILLAGE.  
 VARIATION ANNUELLE DÉCROISSANTE 7.1'  
 NORD DU QUADRILLAGE est à 0°14' (4 mils) à l'OUEST du NORD GÉOGRAPHIQUE au centre de la carte.

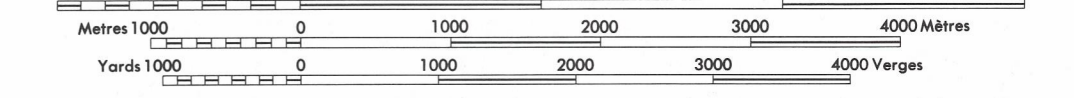
THE MAGNETIC COMPASS MAY BE ERRATIC IN THIS AREA.  
 LA BOUSSOLE SERA PEUT-ÊTRE INSTABLE DANS CETTE RÉGION



PRODUCED BY THE SURVEYS AND MAPPING BRANCH, DEPARTMENT OF ENERGY, MINES AND RESOURCES, OTTAWA. PUBLISHED IN 1981.  
 COPIES MAY BE OBTAINED FROM THE CANADA MAP OFFICE, DEPARTMENT OF ENERGY, MINES AND RESOURCES, OTTAWA, BY YOUR NEAREST MAP DEALER.  
 © 1981. HER MAJESTY THE QUEEN IN RIGHT OF CANADA. DEPARTMENT OF ENERGY, MINES AND RESOURCES.

ELEVATIONS IN METRES ABOVE MEAN SEA LEVEL  
 CONTOUR INTERVAL ..... 10 METRES  
 NORTH AMERICAN DATUM 1927  
 TRANSVERSE MERCATOR PROJECTION

CAPE DOBBS  
 DISTRICT OF KEEWATIN  
 NORTHWEST TERRITORIES  
 Scale 1:50 000 Échelle



ALTITUDES EN MÈTRES  
 ÉQUIDISTANCE DES COURBES ..... 10 MÈTRES  
 SYSTÈME DE RÉFÉRENCE GÉODÉSIQUE NORD-AMÉRICAIN 1927  
 PROJECTION TRANSVERSE DE MERCATOR

ON PEUT OBTENIR DES RENSEIGNEMENTS SUR LE LIEU ET L'ALTITUDE EXACTE DES REPÈRES DE NIVEAU EN ÉCRIVANT AUX LEVÉS GÉODÉSQUES, DIRECTION DES LEVÉS ET DE LA CARTOGRAPHIE, OTTAWA.

ÉTABLI PAR LA DIRECTION DES LEVÉS ET DE LA CARTOGRAPHIE, MINISTÈRE DE L'ÉNERGIE, DES MINES ET DES RESSOURCES, OTTAWA. CHEZ LE Vendeur LE PLUS PRÈS.  
 CES CARTES SONT EN VENTE AU BUREAU DES CARTES DU CANADA, MINISTÈRE DE L'ÉNERGIE, DES MINES ET DES RESSOURCES, OTTAWA, OU CHEZ LE Vendeur LE PLUS PRÈS.  
 © 1981. SA MAJESTÉ LA REINE DU CHEF DU CANADA. MINISTÈRE DE L'ÉNERGIE, DES MINES ET DES RESSOURCES.