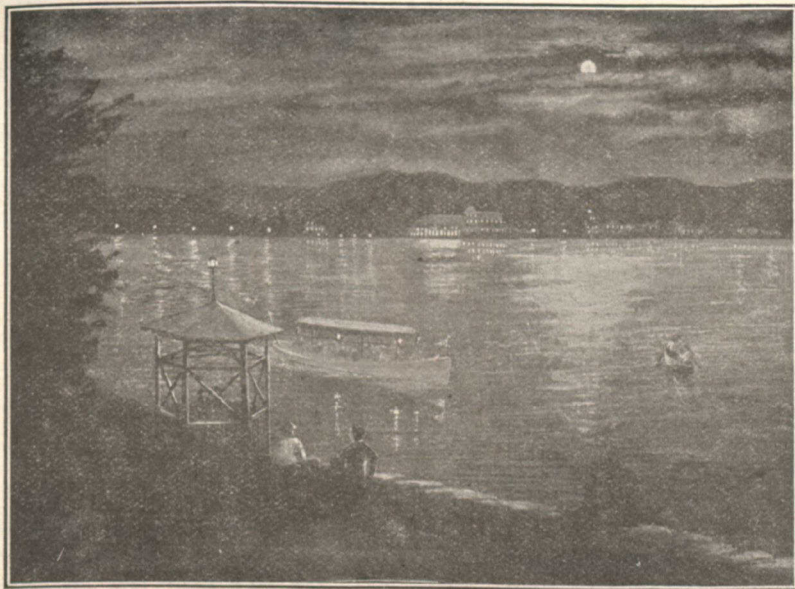


montagne de Corbin, peuplé d'animaux sauvages.

### INSTRUCTION.

Quelques heures, chaque semaine, sont consacrées à l'étude, sous la direction du Docteur Griffin et de ses assistants ; car il ne faut jamais cesser d'apprendre, au contraire.



LES BORDS DU LAC, LE SOIR

Le temps perdu au collège peut se réparer ici en repassant, préparant les examens. On ne paie rien pour cet important service, mais si l'enfant veut une instruction plus régulière, plus systématique, pas lui, mais ses parents, des arrangements se feront avec le Docteur Griffin.

La région du lac Namaschaug est une belle page d'histoire naturelle, la flore y est variée ; un herbier, fait tout en se récréant, sera plus tard, peut-être, utile ; vous le léguerez à votre collège ou à l'université. Non moins intéressante est l'étude des insectes, des oiseaux, des bêtes de la forêt.

Un cours d'histoire et de sciences est donné au camp chaque année, illustré au moyen de projections, dans un amphithéâtre naturel qu'un bois, voisin du camp, a merveilleusement aménagé.

Au lac Spofford le temps est beau, ils sont rares les jours de pluie ; s'il en survient il fera bon se réunir auprès de l'âtre flamboyant, la bibliothèque et le gymnase sont bien pourvus.

Un professeur initiera gratis et gracieusement ceux qui s'intéressent à l'art de la photographie. Que de beaux paysages, que de délicieuses scènes animales peuvent être prises sur le vif. Pensez au Naturaliste. Un phonographe héroïque vous apportera souvent comme les échos des grands opéras de New-York, les gazouillis d'une Sembrich, les scherzos d'une Nordica, les soupirs de piccolo

### DISCIPLINE.

Comme c'est un rendez-vous de gentilshommes qui passent les vacances ensemble, dans le but de reposer leur esprit, de fortifier leur corps, on s'attend à ce que chacun apporte sa part de bonhomie, d'amabilité et contribue ainsi au succès d'un pareil campement.

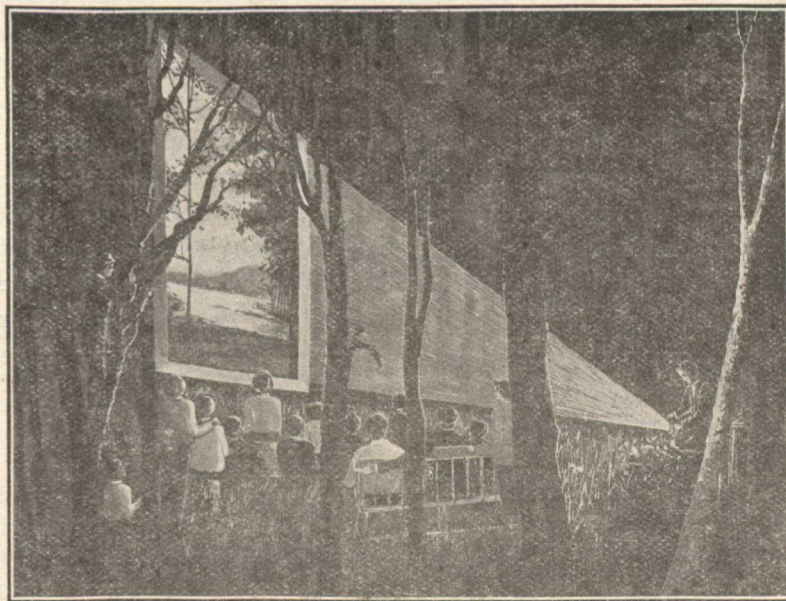
La règle n'est ni dure ni compliquée ; une surveillance paternelle s'exerce sur l'éducation et la morale, mais d'une manière discrète, charitable.

Ceux dont la conduite et les manières laissent à désirer ne sont pas retenus au camp, les directeurs se réservent le droit, dans l'intérêt général, de les prier de se retirer.

### ADMINISTRATION ET DEPENSES.

On devient membre de dix à dix-neuf ans. Le camp s'organise vers la fin de juin et dure neuf semaines. Le prix d'une saison est de \$125.00 toutes les dépenses y comprises, sauf celles des transports et des tuteurs spéciaux.

De plus amples informations seront données à ceux qui voudront bien écrire au Rev. J. J. Griffin, Université catholique, de Washington, Brookland, D. C.



VUES ANIMÉES

fraîches, si remuantes si cultivées de Dippel, Plançon, Caruso. Dans les juin et pourront demeurer jusqu'au bois, l'effet est merveilleux, au large, 25 septembre. ce chant semble venir du ciel.