

JOURNAL HUMORISTIQUE.

BUREAUX No. 20 RUE STE. THERESE.—P. O. BOITE 2144, MONTREAL,

Je me hâte de rire de tout de peur d'être plus tard obligé d'en pleurer.—FISARO.

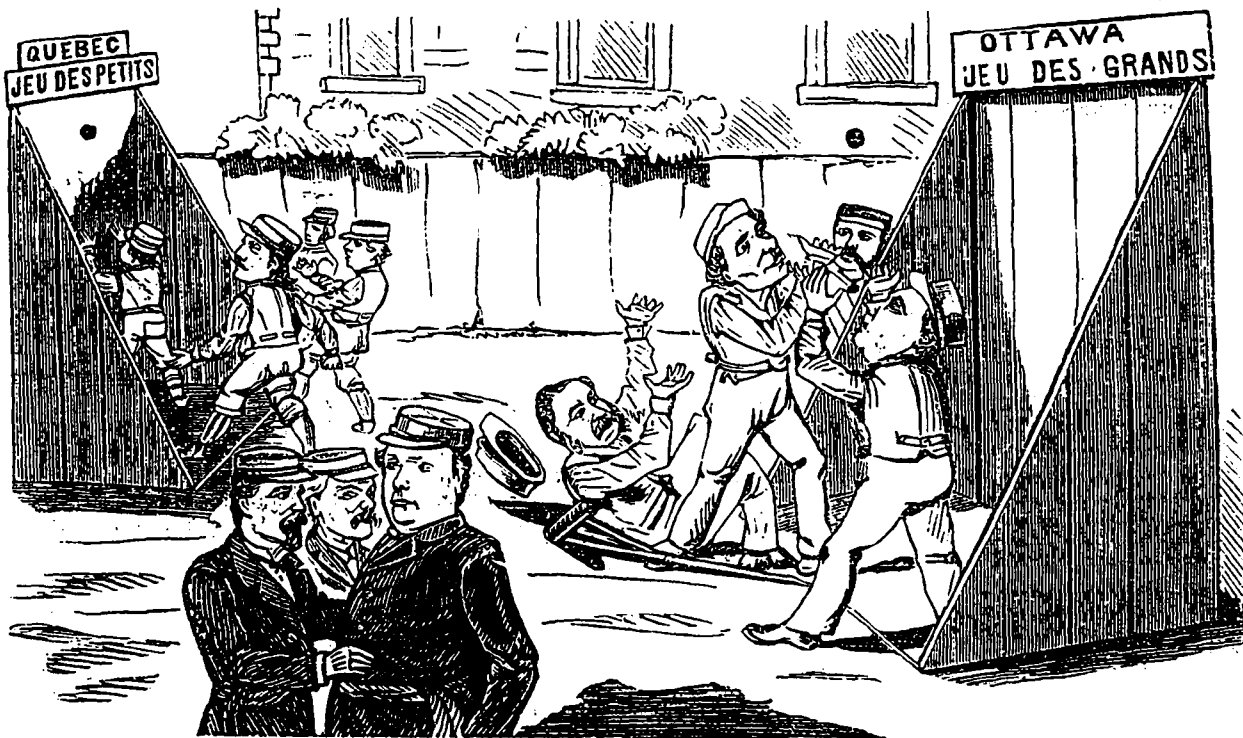
VOL I. No. 28,

MONTREAL, 31 JANVIER 1880.

1 CENT LE NUMERO.

H. BERTHELOT & Cie.,

Editeurs-Propriétaires.



LA COUR DE RECREATION AU COLLEGE POLITIQUE.

Sir JOHN, LANGEVIN, BABY, MASSON s'amuse à faire une partie de "pelotte" dans le jeu des grands, pendant que CHAPLEAU et ses amis jouent dans le jeu des petits. Les externes, MOUSSEAU, TARTE et ANGERS, sont jaloux des pensionnaires.

MOUSSEAU.—C'est pas franc. Il y a longtemps que j'aurais dû avoir mon tour dans le jeu des grands.

TARTE.—Si je trouve ma place dans le jeu des petits je déserte.

ANGERS.—Moi, aussi. Il y a trop longtemps qu'on nous "maganne."

Feuilleton

Les Mysteres de Montreal.

ROMAN DE MŒURS.

PAR M. LADEBAUCHE.

(Suite.)

IV

INCENDIE ET DUEL

Il releva la tête et avec un aplomb importurbable il dit à sa femme :

—Depuis que ma destinée a été enchaînée à la tienne mon existen-

ce est devenue une torture de tous les jours.

J'avais cru avant de t'épouser que tu étais l'ange que le ciel avait envoyé vers moi pour être le rayonnement le plus pure de mon foyer. J'avais espéré que ton amour, ta candeur et tes charmes embelliraient mes jours. Lorsque nos nœuds ont été bénis, j'ai réalisé tout ce qu'il y avait d'horrible dans ma situation. Tu as introduit sous mon toit un monstre plus dangereux qu'un chacal, un tigre, une panthère, un serpent, le plus terrible des monstres glapissants, hurlants, grognant et rampants. Je veux dire une belle-mère. Oui ta mère a abreuvé mes jours d'amertume, elle a fait couler toutes mes illusions, elle a détruit mon bonheur, elle a arraché une à une toutes les fibres de mon cœur.

Scholastique, je te le répète, nous devons vivre à jamais séparé.

—Cléophas! puisque tu reste sourd à l'appel de la charité, puisque tu n'a plus pitié de ma misère, j'ai résolu de consulter mon avocat. Je te poursuivrai devant le recorder, et devant le magistrat de police afin de te forcer à payer mon entretien. Je pars, adieu.

L'épouse de Cléophas rabaissa son voile et sortit de la maison de Madame Beauchard.

Lorsque le roulement de sa voiture s'éteignit dans le lointain, Cléophas prit sa canne et son chapeau et fit une longue promenade sur les rues afin de trouver de l'emploi.

Pendant une dizaine de jours, Cléophas s'esquinta à arponter les rues commerciales afin d'entrer comme commis ou du moins com-

me porte-paquet dans quelques magasins de marchandises sèches ou dans une grocerie.



CLEOPHAS ET SCHOLASTIQUE.

Toutes ses marches, démarches et contremarches furent infructueuses Cléophas fut réduit à devenir un lésé dans toute l'acception du mot. Il avait déjà deux mois de