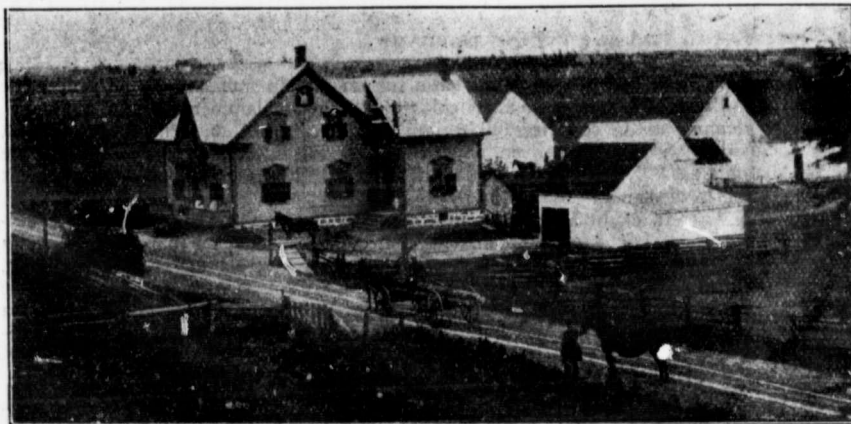


L'ECOLE RURALE



Supplément à "L'ENSEIGNEMENT PRIMAIRE."

Publié sous le patronage du Ministère de l'Agriculture, avec l'approbation du Surintendant de l'Instruction publique.

Un prince canadien

A la vue de la gravure ci-dessus, un étranger s'écrierait: « Mais cette image représente la résidence d'un prince; il y a donc une noblesse canadienne. L'heureux propriétaire de ce châtelet est-il comte, duc ou marquis? »

Celui qui possède les magnifiques dépendances représentées ci-haut n'est ni prince, ni duc, ni comte, ni marquis. Il appartient à la vraie noblesse canadienne: c'est un *cultivateur*.

La ferme ci-dessus figurée appartient à M. Honoré Lemire, de Maskinongé, dans le comté du même nom. Sa ferme mesure 121 arpents, dont 117 en culture. Au concours de 1903, M. Lemire a obtenu la médaille d'argent du Gouvernement, sur le rapport des juges du Mérite Agricole. Cette distinction constitue, de nos jours, le plus beau titre de gloire du cultivateur bas-canadien.

Chez M. Lemire, l'industrie domestique est en honneur. A ce sujet, citons les trois phrases suivantes empruntées au rapport de MM. les juges du Mérite Agricole: « Un rouleau de tapis fabriqué par Mme Lemire, mère, à l'âge de 82 ans, avait obtenu le 1er prix à l'exposition de Trois-Rivières. Cette bonne vieille dame est de la trempe vigoureuse des anciens. On lui donnerait à peine 60 ans. »

Honneur à la famille Lemire!

C.-J. M.