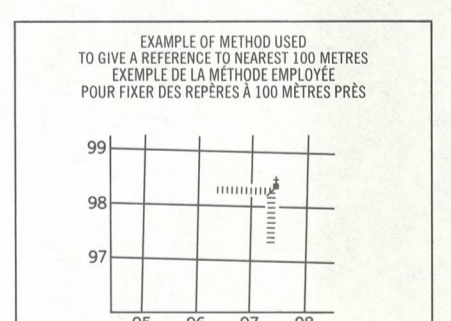


LEGEND - LÉGENDE

- ROAD, HARD SURFACE, ALL WEATHER... ROUTE, SURFACE DURCIE, TOUTES SAISONS
ROAD, LOOSE SURFACE... ROUTE, SURFACE DE GRAVIER
RAIL CUT LINE, PORTAGE... CHEMIN DE CHARRON, ROUTE D'HIVER
RAIL-UP AREA... AGGLOMÉRATION
RAILWAY: SIDING, STATION, STOP... CHEMIN DE FER: VOIE D'ÉVÈNEMENT, STATION, ARRÊT
BRIDGE... PONT
SEAPLANE BASE, SEAPLANE ANCHORAGE... BASE D'HYDROAVIONS; ANCRAGE D'HYDROAVIONS
HOUSE, BARN... MAISON; GRANGE
CHURCH, SCHOOL... ÉGLISE; ÉCOLE
POST OFFICE... BUREAU DE POSTE
TOWER: FIRE, RADIO... TOUR: FEU; RADIO
WELL: OIL, GAS... Puits: PÉTROLE; GAZ
TANK: OIL, GASOLINE, WATER... RÉSERVOIR: PÉTROLE; ESSENCE; EAU
POWER TRANSMISSION LINE... LIGNE DE TRANSPORT D'ÉNERGIE
MINE... MINE
CUTTING, EMBANKMENT... DÉBLAI; REMBLAI
GRAVEL PIT... CARRIÈRE DE GRAVIER
INTERNATIONAL, PROVINCIAL BOUNDARY WITH MONUMENT... FRONTIÈRE INTERNATIONALE, LIMITE PROVINCIALE AVEC BORNE
COUNTY, DISTRICT BOUNDARY... LIMITE DE COMTE OU DE DISTRICT
TOWNSHIP, PARISH BOUNDARY... LIMITE DE CANTON, DE PAROISSE
D.L.S. TOWNSHIP CORNER: SURVEYED, UNSURVEYED... COIN DE CANTON (A.T.C.): APPRÉNTI, NON APPRÉNTI
D.L.S. SECTION CORNERS... COINS DE SECTION (A.T.C.)
MUNICIPALITY BOUNDARY... LIMITE DE MUNICIPALITÉ
RESERVE, PARK, ETC. BOUNDARY... LIMITE DE RÉSERVE, DE PARC, ETC.
HORIZONTAL CONTROL POINT... POINT DE CONTRÔLE PLANIMÉTRIQUE
BENCH MARK WITH ELEVATION... REPÈRE DE NIVELLEMENT AVEC COTE
SPOT ELEVATION, PRECISE: LAND, WATER... POINT COTE PRÉCIS: SUR TERRE, SUR L'EAU
STREAM OR SHORELINE, INDEFINITE... COURS D'EAU OU RIVE, IMPRÉCIS
DIRECTION OF FLOW... DIRECTION DU COURANT
LAKE, INTERMITTENT LAKE, PONDS... LAC; LAC INTERMITTENT; ETANG
FLOODED LAND... MARAIS; BOISE MARÉCAGEUX
MARSH; SWAMP (WOODED)... LIT DE RIVIÈRE ASSÉCHÉ AVEC CHEMINS DRY RIVER BED WITH CHANNELS... FONDRIÈRE À FILAMENTS
TUNDRA: LAKES IN TUNDRA; POLYTONS... TOUNDRA: LACS, EN TOUNDRA; POLYTONS DE TOUNDRA
RAPIDS: FALLS; RAPIDS... RAPIDS; CHUTES; RAPIDES
FORESHORE FLATS, SAND, ABOVE IN WATER... ESTRANS, SABLE AU DESSUS, SOUS L'EAU
ROCKS... ROCHES
DAM... BARRAGE
WHARF... QUAI
DITCH... FOSSE
CONTOURS... COURBES DE NIVEAU
APPROXIMATE CONTOURS... COURBES DE NIVEAU APPROXIMATIVES
DEPRESSION CONTOUR... COURBE DE CUVETTE
CLIFF... FALAISE
SPOT ELEVATION, APPROXIMATE: LAND, WATER... POINT COTE APPROXIMATIF: SUR TERRE, SUR L'EAU
ESKER... ESKER
SAND, SAND DUNES... SABLE; DUNES DE SABLE
PALSA BOG... FONDRIÈRE DE PALSE
WOODED AREA, FOREST... SURFACE BOISÉE; FORÊT
CLEARED AREA... ESPACE DÉBOISÉE, CLAIRIÈRE

PHOTOGRAPHY PHOTOGRAPHIE
COMPILED RESTITUTION
5 A15064 09/55 10
A15342 1 06/56 4
116 A14973 08/55 109
24 A14973 08/55 30

GRID ZONE DESIGNATION 18U
100 000 M SQUARE IDENTIFICATION 57
UM



REFERENCE POINT CHURCH - ÉGLISE (as above)
POINT DE RÉFÉRENCE (en-dessus)
EASTING: Read number on grid line immediately to left of point.
LONGITUDE EST: Ne pas lire le chiffre de la ligne du quadrillage immédiatement à gauche du repère.
Estimate tenths of a square from this line eastward to point.
Estimer le nombre de dixièmes de carré entre cette ligne et le repère en direction est.

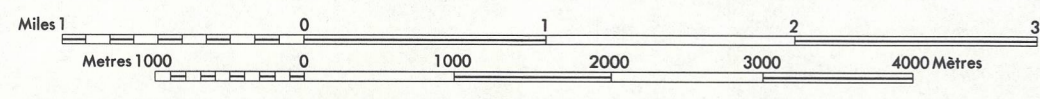
32 N/11 32 N/10 32 N/9
32 N/6 32 N/7 32 N/8
32 N/3 32 N/2 32 N/1

ONE THOUSAND METRE UNIVERSAL TRANSVERSE MERCATOR GRID
ZONE 18
QUADRILLAGE DE MILLE MÈTRES UNIVERSAL TRANSVERSE DE MERCATOR
CONVERSION SCALE FOR ELEVATIONS
ÉCHELLE DE CONVERSION DES ÉLÉVATIONS
Metres 30 20 10 0 100 200 300 400 500 600 700 800 900 1000 Mètres
Feet 100 200 300 400 500 600 700 800 900 1000 Feet

PRODUCED BY SURVEYS AND MAPPING BRANCH, DEPARTMENT OF ENERGY, MINES AND RESOURCES, OTTAWA, 1969, FROM PHOTOGRAPHS TAKEN IN 1955.
CONTOUR INTERVAL 50 FEET
© CANADA 1973, TOUS DROITS RÉSERVÉS.
COPIES MAY BE OBTAINED FROM THE CANADA MAP OFFICE, DEPARTMENT OF ENERGY, MINES AND RESOURCES, OTTAWA.

LAC NÉMISCAU

MUNICIPALITÉ DE BAIE-JAMES
QUÉBEC
SCALE 1:50 000 ÉCHELLE



MISE À JOUR TOPONYMIQUE PARTIELLE EFFECTUÉE EN 1982.
CORRECTIONS PROVINCIALES 1988.

ÉTABLI PAR LA DIRECTION DES LEVÉS ET DE LA CARTOGRAPHIE, MINISTÈRE DE L'ÉNERGIE, DES MINES ET DES RESSOURCES, OTTAWA, EN 1969, D'APRÈS DES PHOTOGRAPHIES PRISES EN 1955.
ÉQUIDISTANCE DES COURBES 50 PIEDS
© CANADA 1973, TOUS DROITS RÉSERVÉS.
CES CARTES SONT EN VENTE AU BUREAU DES CARTES DU CANADA, MINISTÈRE DE L'ÉNERGIE, DES MINES ET DES RESSOURCES, OTTAWA.