

# Machines à Battre

Pour un ou deux chevaux, avec

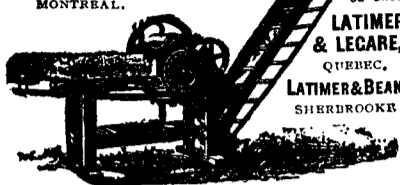
FANNEUSES

OHIO.

If you want the best  
Si vous voulez le  
meilleur  
Achetez le OHIO  
Buy the  
Ensilage Cutter  
Coupe Ensilage

LATIMER,  
592 ST. PAUL ST.,  
MONTREAL.

or at  
chez  
LATIMER  
& LEGARE,  
QUEBEC,  
LATIMER & BEAN  
SHERBROOKE



MACHINES

Couper le Foin, la Paille et le Grain.

Charrues de toutes sortes,

ETC., ETC.

LATIMER, 592, rue St-Paul, Montréal.  
LATIMER et LEGARE, Québec.  
LATIMER et BEAN, Sherbrooke, Qué.  
9-94-11

# BEURRERIES D'HIVER

A VENDRE

Matériel de Beurreries, neuf ou de seconde main.

Engins, Chaudières, Centrifuges, Barattes, Bassins.

ECREMEUSE CENTRIFUGE

“ALEXANDRA”

A Courroie ou à Turbine.

A la main.

Alexandra No 1, 2200 lbs à l'heure	-	\$400.00	Alexandra No 8, 250 lbs à l'heure	-	\$110.00
" No 2, 1500 "	-	\$300.00	" No 7, 500 "	-	\$150.00
" No 3, 1000 "	-	\$250.00	Danoise, modèle 1894, 400 lbs à l'heure	-	\$130.00
A Turbine No 1, 2200 "	-	\$450.00	Pour les cultivateurs possédant de 10 à 50 vaches.		
" No 2, 1500 "	-	\$350.00			

NE PAS ACHETER AVANT DE VOIR NOTRE EXPOSITION A QUEBEC, DU 10 AU 15 SEPTEMBRE OU AVANT DE COMMUNIQUER AVEC NOUS.

La Compagnie de Matériel de Laiterie

J. de L. Taché

Bureau à St-Hyacinthe chez

Taché et Désautels.

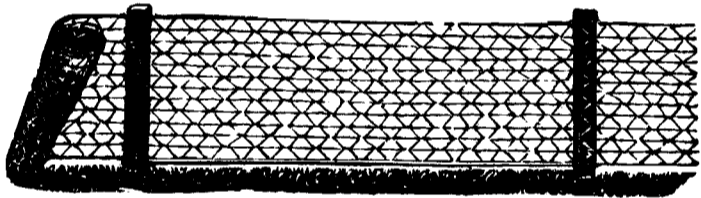
Bureau principal :

9, rue St-Antoine, Basse-Ville, Québec.

ETABLIE EN 1867. — Couvertures pour les Meules de foin et de grain. Couvertures pour la Machinerie, les Chevaux et les Voitures. — Les cultivateurs désirant se procurer quelque chose dans la ligne des toiles cirées ou goudronnées, feront bien de demander les prix, etc., en s'adressant à THOS. SONNE, 187 et 189 rue des Commissaires, Montréal. — Toutes les couvertures que je vends sont garanties être parfaitement imperméables. 8-94-121

FERME LEE. — Etablissement fondé en 1870 pour l'élevage des animaux Jerseys enregistrés, issus des familles les meilleures et les plus recherchées. On y trouve constamment en vente des génisses de races les plus recommandées. Les taureaux Jerseys sont les meilleurs pour l'accouplement avec les vaches de sang, lorsqu'on a en vue la production du beurre. En vente, des taureaux, vaches et génisses de tous les âges. Aussi un étalon trotteur pur sang du plus beau type, des pouliches et des juments poulinières, de race enregistrées, ayant un record distingué comme chevaux rapides. E. P. HALL, Ferme Lee, Rock Island, P.Q. — Spécialité : Chevaux de route pour messieurs, vaches pour familles privées. 4-94-141

## Clôture de Broche Galvanisée.



Avec la Machine Patentée de KITSELMAN  
Manufacturée à LA BAIE, Qué.

M. J. N. BUGUAY, propriétaire de la Machine Patentée de KITSELMAN pour plusieurs comtés, prend la liberté d'annoncer qu'il a acheté le droit de faire la Clôture de Broche Galvanisée, et aussi le droit de vendre ces machines dans les comtés suivants:

Québec, Montmorency, Charlevoix, Châteauguay, Saguenay, Yamaska, Richelieu, Compton, Drummond, Arthabaska, Richmond, Brome, Lotbinière, Stanstead, Sherbrooke, Wolfe, Lévis, Mégantic, Beauce et Dorchester.

Cette Machine fait plusieurs sortes de clôtures. Cette clôture prend très peu de place et est à l'épreuve du feu, du vent et de la gelée.

C'EST LA CLOTURE DU JOUR.

Elle est légère, élégante, et très ornementale.

Adieu perches et broche barbelée. — Plus de soucis, plus d'animaux blessés, moins de dépenses, plus de temps pour les soins de la ferme et finalement plus d'argent dans le gousset. — Elle peut être faite pour tous les goûts : à l'épreuve des chevaux, bêtes à cornes, moutons, porceux et volailles. — Elle est maille depuis quatre jusqu'à huit pouces. — C'est la meilleure clôture pour tenir les animaux vicieux. — Elle est à l'épreuve de la rouille.

Tout le matériel employé dans la confection de cette clôture étant la meilleure broche galvanisée, conséquemment cette clôture est à l'épreuve de tous les temps et peut durer au moins une vie d'homme.

UN SEUL PRIX, soit par les agents ou à la manufacture.

De bons Agents sont demandés. — Toute information concernant la clôture sera donnée à ceux qui en feront la demande à

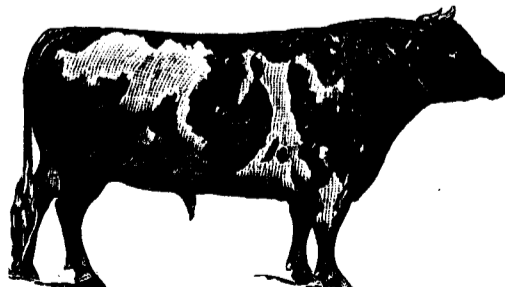
LA BAIE,

Comté d'Yamaska, Qué.

7-94-121

ROBERT DUGUAY,

Gérant.



## Ferme Beaubien

OUTREMONT,

PRÈS MONTRÉAL.

Exposition de Montréal 1891-92

25 PRIX

Aux Sociétés d'agriculture et aux cultivateurs désireux d'améliorer leurs troupeaux.

Animaux de race pure enregistrés AYRSHIRES

TAUREAUX, VACHES, GÉNISSES, toutes bêtes de choix.

COCHONS CHESTER BLANCS AMÉLIORÉS

RACE CÉLÈBRE — INVULNÉRABLE AU CHOLÉRA DU COCHON — Plusieurs portées en janvier et février.

COCHONS BERKSHIRES ENREGISTRÉS

Plusieurs portées en février et mars.

Volailles Plymouth Rock, Coqs, Poules, Poulets, Œufs.

PLANTS DE COUCHES CHAUDES de toutes espèces expédiés par Express C. O. D.

Conditions faciles. S'adresser à

JOS. BEAUBIEN, 30 Rue St-Jacques, Montréal.

La seule sur le marché dont les chevaux tournent sans nécessité de pont



LA CANADIENNE  
Presse Perpétuelle Améliorée (Patentée)

Nous avons le plaisir d'annoncer que les améliorations que nous avons fait subir à notre presse à foin "La Canadienne" la met supérieure à toutes les presses horizontales, à demi-cercle et tournantes. Le Foulon-travail de 48 pouces qui est de 6 à 9 pouces plus long qu'aucune autre presse horizontale, ce qui est un grand avantage pour servir le foin dans la Presse, donnant une plus grande ouverture et la rendant plus d'avance pour presser, trois hommes feront plus d'ouvrage avec notre presse "La Canadienne" qu'avec aucune autre sur le marché, à demi-cercle, et force moins les chevaux.

Nous n'employons que des matériaux de première qualité, à l'exception de deux morceaux, fonte chillée, le reste est tout en acier et fonte malléable.

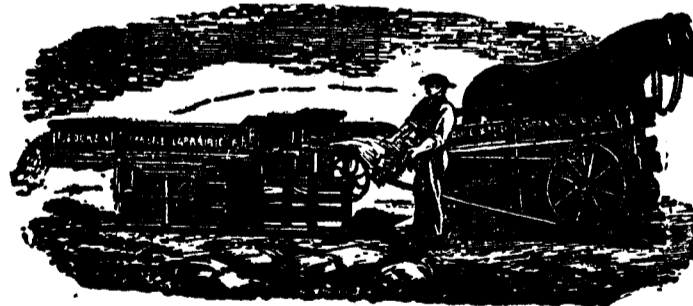
Nous garantissons notre presse pour presser de 10 à 15 tonnes de foin par jour sans forcer les chevaux.

Nous manufacturons quatre grandeurs :

14 x 18                      16 x 18                      16 x 20                      17 x 22

Nous enverrons cette presse à l'essai à toutes personnes responsables.

Ecrivez pour notre catalogue et liste des prix.



La machine à battre représentée dans la gravure plus haut est notre moulin Vibrateur. Cette machine a un silon de 28 pouces de long, les dents sont en acier garanti pour plier à froid sans se casser, tel que le norway.

Les ferrements qui supportent les drilles sont tous en fer battu, ce qui est d'un grand avantage, car ce ferrement peut être fait par aucun forgeron, ce qui est une économie et souvent empêche de grands retards.

Le crible de notre moulin Vibrateur est plus long et plus large que toutes les autres machines du même genre, manufacturées en Canada, donnant plus d'avantage pour nettoyer le grain et est moins sujet à envoyer dehors. Nous donnons 7 passes avec ce crible.

Le pouvoir ou "horse power" marche sur lisses en fonte, tous les essieux du pont sont en acier de 4 qui est une demi ligne plus gros que les autres manufacturiers emploient. Tous les essieux (shaft) du séparateur du crible et du pouvoir sont en acier. Nous n'employons aucun essieu de fer. Notre moulin est reconnu pour être plus facile à faire mouvoir et de plus de durée.

Ecrivez pour catalogue et liste des prix.

Nous manufacturons aussi : le moulin à toile avec pouvoir amélioré ; presse à foin de chemin de fer, debout ; presse à foin, à rod ; coupe-paille, Nos 9, 11, 13 ; herbes à spring, 16 dents ; machine à laver, patenté, mai 1892.

Nous demandons des agents actifs et responsables dans toutes les localités où nous n'en avons pas.

Tout cultivateur épargnera de l'argent et sera certain d'avoir les machines les plus améliorées en s'adressant à nous.

Nous allouons un escompte spécial aux ordres par la malle.

J. B. DORÉ & FILS,

LAPRAIRIE, Qué.

MANUFACTURIERS.