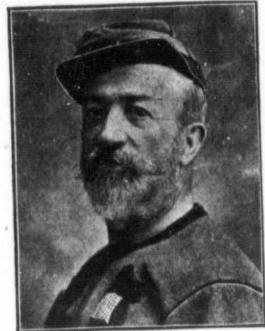


M. J.-E.-A. DUBUC,
Gérant de la Chicoutimi Pulp Co.,
Chicoutimi.

NOS
SOCIÉTAIRES
DISTINGUÉS



M. EDWIN HURTUBISE,
Chevalier de S. Grégoire le Grand,
Montréal.

Recruter des membres, est-ce humiliant ?

Des sociétaires refusent ou ne se soucient pas de faire de la propagande en faveur de leur société, parce qu'ils croient s'humilier en sollicitant des adhérents. Voilà un préjugé nouveau et qui paraîtra invraisemblable tant il est bizarre.

Comment, vous faites partie d'une association qui a pour but de secourir les malades, les veuves et les orphelins, vous avez confiance en elle, vous savez qu'elle est florissante, et il vous coûte de la faire connaître à vos amis, à vos parents ?

Est-ce que ceux-ci sont plus insensibles que vous ? Aiment-ils moins leurs épouses et leurs enfants ? Ignorent-ils que la maladie et la mort peuvent les frapper et faire pénétrer la gêne et la misère dans la maison ? Non, non ! Ces hommes ont un cœur aussi dans la poitrine ; si vous leur faites connaître les raisons qui vous ont poussé à vous affilier vous-même, il est très probable qu'ils suivront votre exemple. Et si vous les gagnez à votre avis, n'aurez-vous pas la certitude de leur avoir rendu service, un grand service ?

Lorsqu'on se rend compte de l'utilité sociale de la mutualité, de tout l'aide morale et pratique qu'elle peut procurer aux êtres chéris, mais faibles, qui dépendent du chef de famille, on comprend qu'il n'y a pas de mission humaine plus noble que celle de conquérir de nouveaux adeptes à cette belle institution.

Elevez vos âmes au dessus d'un préjugé néfaste ; renversez la barrière que la vanité a placé sur la route de votre devoir et collaborez énergiquement à la grande œuvre de la mutualité catholique et canadienne-française. Recruter un nouveau membre, c'est faire une bonne action.

Comment l'abbé Laverdière retrouva une relique historique

Un jour, l'abbé Laverdière se mit en tête de retrouver la chapelle que Champlain avait bâtie et dédiée à Notre-Dame de Recouvrance. D'ailleurs, aucunes données précises ; mais, d'après l'abbé, les précieuses ruines devaient exister entre le presbytère et la Cathédrale de Québec. Alors prenant son compas et son crayon, il esquisse un plan de la ville, telle qu'elle était en 1634 plan perdu depuis longtemps, mais qu'il refit d'après les anciens actes de concession, et un beau matin, la soutane retroussée, le pic à la main l'abbé Laverdière ouvrait bravement la tranchée en arrière de la Cathédrale faisant voler roches et poussière de droite, de gauche, et répondant flegmatiquement à ceux qui riaient de lui.

—Le mur est là, et il doit aller tomber près du maître autel de la Cathédrale. Soudain le fer grince sur la pierre ; une étincelle jaillit, et l'abbé tout en sueur, passe sur son front un foulard à larges carreaux, et jette un regard de joie sur ceux qui l'entouraient.

Notre-Dame de Recouvrance venait d'être retrouvée ! — FAUCHER DE SAINT-MAURICE.