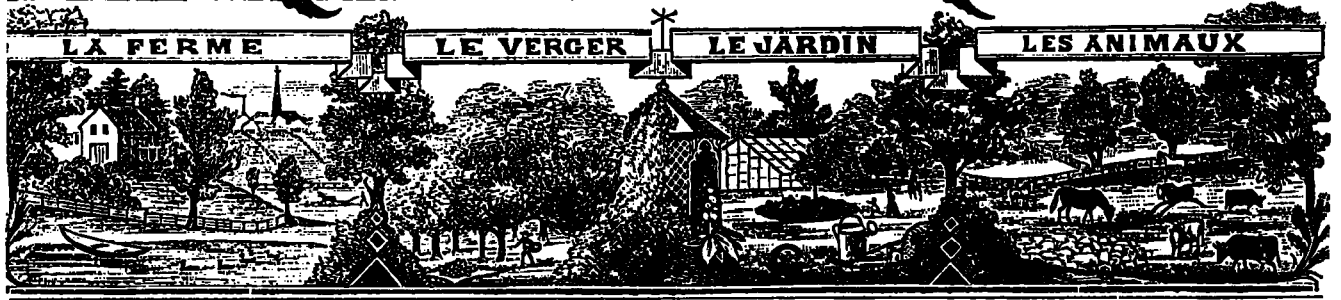


LA REVUE AGRICOLE

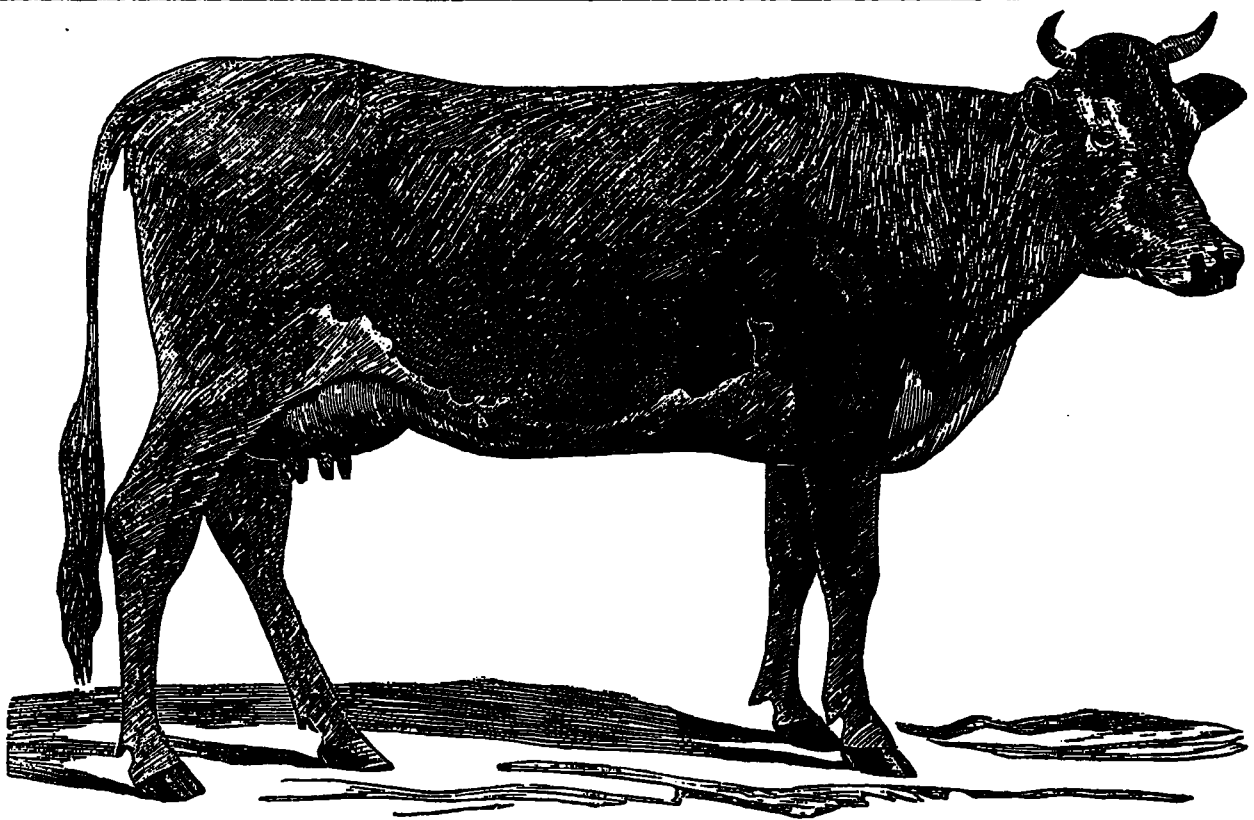


Vol. 1.

ST. HYACINTHE, JANVIER 1876.

No. 7.

Éditeur - Propriétaire : M. A. KÉROACK.



VACHE DE JERSEY.

Ayant conservé d'agréables souvenirs de mon voyage à l'île de Jersey, en août 1869, je suis heureux d'avoir rencontré, dans l'*Agriculteur Américain*, une gravure représentant exactement les caractères de cette si gracieuse et si bonne race de Jersey, pour profiter de la faire reproduire dans la *Revue Agricole*, avec deux vues principales de leur joli pays natal, dont la première représente la droite de l'entrée du port de l'île, le bas de la ville de la paroisse St. Hellier et le majestueux fort Régent. La deuxième est une baie qui donne une idée des habitations et du terrain de la campagne. Tout en vous décrivant les qualités si prodigieuses de la race de Jersey, permettez-moi en même temps de vous donner quelques petits renseignements historiques sur cette île charmante et sur ses productions.

Jersey, ou Jarzé, est située près des côtes de France,

dans le golfe de Bretagne, autrement dit baie du Mont-St Michel, par les 49 degrés 16 minutes de latitude nord et 2 degrés 20 minutes de longitude ouest (méridien de Greenwich). C'est la plus méridionale et la plus grande du groupe connu sous le nom des îles ou archipel de la Manche. Elle est à sept lieues marines de Guernesey, à huit de Granville et dix de St-Malo. Sa longueur, du nord ouest au sud-est, est de quatre lieues, et sa plus grande largeur est de deux lieues. Sa circonférence, en suivant les sinuosités de la côte, est de quarante-huit milles anglais. Haute et carrément assise au milieu des eaux, elle se présente au navigateur comme une masse rougeâtre, compacte, indestructible, échancrée çà et là par des criques (baies) profondes, au lit de sable doux et blanc, à la riche et verte ceinture où les bestiaux sont cachés dans les herbes.