

## UN ESPRIT RUSTIQUE



- Dis, Gilles, sais-tu pourquoi tu ressembles à un cheval en ce moment ?
- Donne ma langue aux chiens.
- Mâtin, c'est parce que t'as du foin dans la bouche.

## MON MUSÉE DES GRANDS HOMMES

Une clef de Commode  
 Une carafe d'Ovide  
 Une table de Pythagore  
 Un recueil d'Eloi  
 Un chapeau de Castor  
 Un poil de Barberousse  
 Des lettres de Voiture  
 Un morceau de Racine  
 Une plume de Corneille  
 Un jeu de Boule  
 Une corde de La Harpe  
 Un article de Ménage  
 Une boucle de Soulié  
 Et l'habit d'Hoche.

Un monsieur se présente à un guichet de la gare de Châteauroux et demande des billets pour un train d'excursion.

- Combien vous en faut-il ? demande l'employé.
- Trois : un pour moi, ma femme et ma belle-mère.
- Nous n'en donnons pas pour les belles-mères...
- Pourquoi ça ?
- C'est un train de plaisir !

## A MA MIE

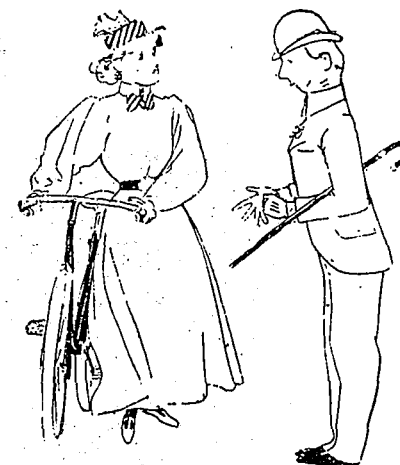
Te souviens-tu, ma mie, de ce petit voyage,  
 Que, sur le côteau vert, nous fimes une fois ?  
 Nous courions dans les prés, nous rêvions dans les  
 [bois,  
 Et les oiseaux, surpris, se taisaient au passage.

## UN PEU MYOPE



Oui, ricanez à votre aise en me lorgnant par dessus votre chaise, mais soyez sûr et certain que je me rappellerai votre figure insignifiante !...

## MAINTENANT INDISPENSABLE



M. Jobardin. — Retournez sans doute à l'académie, cette année, Mlle Ethel ?

Mlle Ethel. — Quelle absurde question !... Comment le pourrais-je ?... Vous devriez savoir qu'ils n'ont pas la moindre commodité pour les 'cyclettes.

## LE PRINTEMPS

Lorsque le doux printemps revient de voyage,  
 Il apporte avec lui la verdure des bois,  
 Les guirlandes de fleurs, les oiseaux de passage,  
 Et la bonne santé aux malades, des fois !

M. AUGÉ.

Entre jeunes filles.

Louise. — Jacques est plein d'énergie et a des qualités hors pair. Je voudrais seulement qu'il y eut en lui une plus grande balance...

Laure. — Chez son banquier, n'est-ce pas ?

La plus odieuse, la plus intolérable des tyrannies, est celle qui supprime les formes juridiques.

BEULÉ.