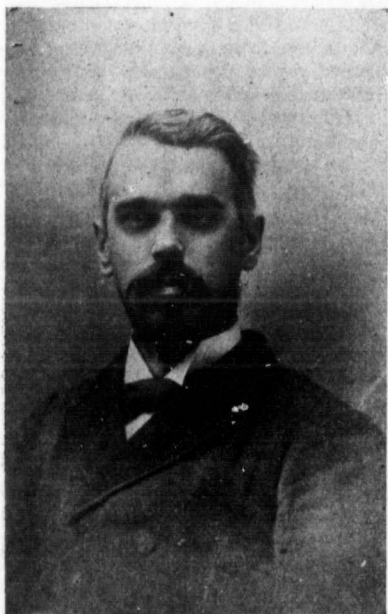


Les anciens membres du Bureau Exécutif

M. F. G. CRÉPEAU

Ancien Directeur de l'Alliance Nationale

Monsieur François-Georges Crépeau est né le 25 mai 1865, à Saint-Henri de Mascouche. Il a fait ses études classiques au collège de L'Assomption et sa philosophie au Séminaire de Montréal. Au cours de l'année 1887 il s'inscrivait à l'Université Laval de Montréal comme étudiant en loi et, aux examens de 1890, il était admis à la pratique du notariat.



M. F. G. CRÉPEAU.

En mai 1895, notre revue annonçait que M. N. E. Hamilton s'étant "cru obligé de donner sa démission comme membre du Bureau Exécutif," ce dernier avait choisi pour lui succéder, M. F. G. Crépeau, membre du Conseil Général et délégué du Cercle St-Pierre, No 8. Et notre revue appréciait cette nomination dans les termes élogieux suivants :

"Le Bureau Exécutif, par cette nomination, a prouvé une fois de plus qu'il sait apprécier le mérite des hommes de dévouement qui travaillent au succès de leurs cercles et

au progrès de l'association. Monsieur Crépeau, comme membre fondateur du Cercle St-Pierre et en sa qualité de Sb. P. G. auprès de ce cercle, a puissamment contribué à son développement et à en faire l'un des cercles les mieux administrés de l'association. Il a été l'un des premiers apôtres de l'Alliance Nationale dans la partie Est de Montréal, et nous sommes assurés que, grâce à son dévouement, à son habileté et à son honorabilité, les cercles de cette partie de la ville — et le cercle St-Pierre en particulier — trouveront en lui un représentant digne des intérêts qui sont confiés à ses soins."

M. Crépeau fit partie du Bureau Exécutif jusqu'à la convention du mois d'août 1898. Comme membre du Cercle St-Pierre, M. Crépeau a droit à la reconnaissance de tous les sociétaires pour les services qu'il a rendu à ses confrères, pour la part considérable qu'il a prise dans ses succès, pour le zèle et l'enthousiasme qu'il a su inspirer à tous pour notre société. Il a organisé, dans ce groupe, un chœur de chant qui a prêté son concours à plusieurs soirées données dans la partie Est, avec un résultat qui a dépassé les espérances de son fondateur, enfin, nous pouvons ajouter qu'il a contribué largement à placer le cercle St Pierre au rang éminent qu'il occupe par le nombre de ses membres et par sa prospérité.

Comme mutualiste, M. Crépeau est encore membre de l'Union St-Pierre, des Artisans Canadiens-Français, dont il est un des directeurs-généraux, et autres sociétés, et il nous fait plaisir d'ajouter qu'il a mis partout autant de dévouement que dans la nôtre.

Montre Servant de Boussole

On peut se servir d'une montre comme boussole n'importe quel jour de soleil, entre 8 hrs, a.m. et 4 hrs, p.m., en dirigeant la petite aiguille vers le soleil, alors le sud se trouve exactement entre l'heure sur la montre et les chiffres XII. Exemple : à 4 hrs, p.m., en dirigeant la petite aiguille au soleil, le sud se trouve exactement aux chiffres 11 ; à 8 hrs, a.m., la petite aiguille étant dirigée au soleil, le chiffre X marquera le sud. La plus grande erreur dans la latitude 38° est à peu près à 8 hrs, a.m. de 15 trop à l'est, et à 4 hrs, p.m. : de 15 trop à l'ouest. Calculez en conséquence.