

PHONE SEY. 3863 L

通信處
雲高華埠
姚樹南現設
支藥房雲高華埠

YEW SHE NAM

37 PENDER, STREET EAST

VANCOTVER, B. C.

姚樹南現設支藥房雲高華埠

雲高華埠
裕昌隆

廣告

本號開張

數年之久

茶米油糖

珍饈備有

價實貨真

不欺童叟

地道藥材

鮮明且早

丸散膏丹

精製妙手

神驗久經

膾炙人口

各貨批發

從廉為首

附送妥捷

定無遲後

諸君垂青

歡迎禮厚

林翰元先生

寓內方脈

井擅醫外科花

柳各等奇難雜症

Yee Chong Lung

539 Cartell St.

P. O. Box 342

Phone Sey. 5984

Yanacoe, B. C.

司理 林立湯
林普慶

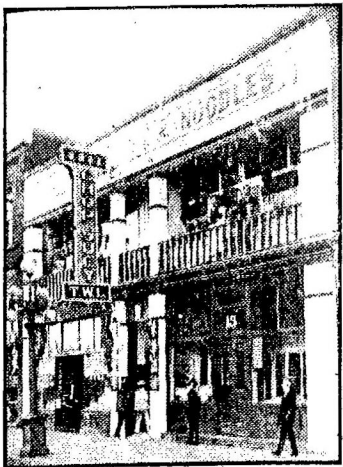
東華酒樓

TONG WAH LOW

Chop Suey And Noodles

15 Pender St. W.

Phone Sey. 1748



南、今特加修飾、裝置新奇、登樓儘
堪悅目、入座倍覺怡神、且廚師美比
易牙、嘉客均稱適口、諸君子幸垂青
焉、本酒樓主人謹啓

東方珍錯：華國文章：萃陶醉醒之
名流：品評醇酒：辨清香濁之佳釀
：信步登樓：本酒樓開張已久、茲肯
來遊者：朱履三千：出入送迎者：金
釵十式：盛會無分日夜、賓主美樂東

亥癸次歲曆年二十國民華中
年三二九一 JANUARY 1923

| 禮拜一 | 禮拜二 | 禮拜三 | 禮拜四 | 禮拜五 | 禮拜六 | 星期日 |
|-----|-----|-----|-----|-----|-----|-----|
| 1 | 2 | 3 | 4 | 5 | 6 | 7 |
| 8 | 9 | 10 | 11 | 12 | 13 | 14 |
| 15 | 16 | 17 | 18 | 19 | 20 | 21 |
| 22 | 23 | 24 | 25 | 26 | 27 | 28 |
| 29 | 30 | 31 | | | | |

贈奉索函本樣章圖有備印井

HO SUN HING CO.

Phone Sey. 1113

258 1/2 Pender St. E. Vancouver, P. C

通信處
Chow Lee
1717
Government St.
Victoria, B. C.



劉日初醫生自製應驗膏丹丸散
遠隔萬里、東化西漸、酒席映杏、樓角建鈴、客理備開
：盡是遠遊之冠冕、箇中潤色、無殊東里之名流、酒席
甘泉、厚薄何分體、樓名得月、驅樓堪引鳳凰、況乎
拾二晚妝、三千紅粉、新絲凝眸、張羅得伴、此間小佳
：品評清聖濁賢、式食庶幾、盤獻山珍海錯、衆主人爲
供嘉客之求、諸君子尚祈不我遐棄、
本樓在雲高華埠打街東二十九號
電話：(失收) 二一〇五 又(失收) 三四六九〇

劉日初醫生自製應驗膏丹丸散
遠隔萬里、東化西漸、酒席映杏、樓角建鈴、客理備開
：盡是遠遊之冠冕、箇中潤色、無殊東里之名流、酒席
甘泉、厚薄何分體、樓名得月、驅樓堪引鳳凰、況乎
拾二晚妝、三千紅粉、新絲凝眸、張羅得伴、此間小佳
：品評清聖濁賢、式食庶幾、盤獻山珍海錯、衆主人爲
供嘉客之求、諸君子尚祈不我遐棄、
本樓在雲高華埠打街東二十九號
電話：(失收) 二一〇五 又(失收) 三四六九〇

劉日初醫生自製應驗膏丹丸散
遠隔萬里、東化西漸、酒席映杏、樓角建鈴、客理備開
：盡是遠遊之冠冕、箇中潤色、無殊東里之名流、酒席
甘泉、厚薄何分體、樓名得月、驅樓堪引鳳凰、況乎
拾二晚妝、三千紅粉、新絲凝眸、張羅得伴、此間小佳
：品評清聖濁賢、式食庶幾、盤獻山珍海錯、衆主人爲
供嘉客之求、諸君子尚祈不我遐棄、
本樓在雲高華埠打街東二十九號
電話：(失收) 二一〇五 又(失收) 三四六九〇

Dr. LAU YIT CHO 502 QUANT AVE. San Francisco cal.
寓在金山大埠都板街五〇二號