

k-8-1.



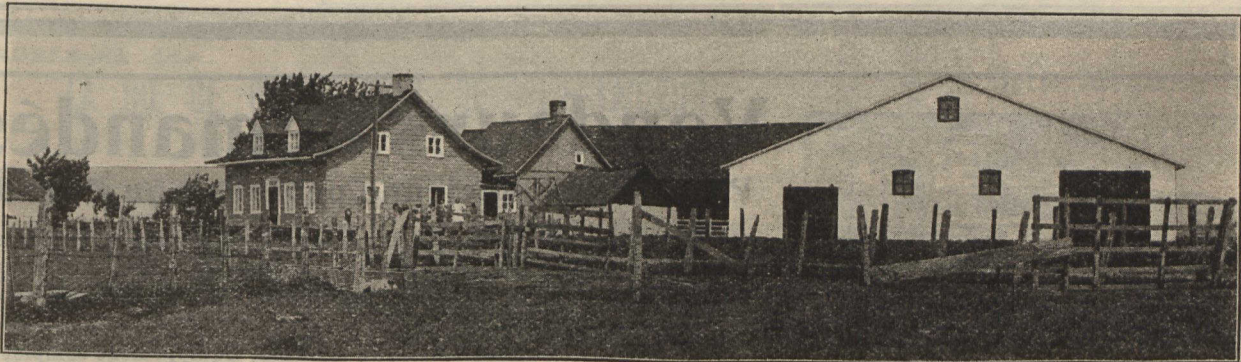
LE BULLETIN DE LA FERME

Organe de l'Association "Les Jeunes Cultivateurs"

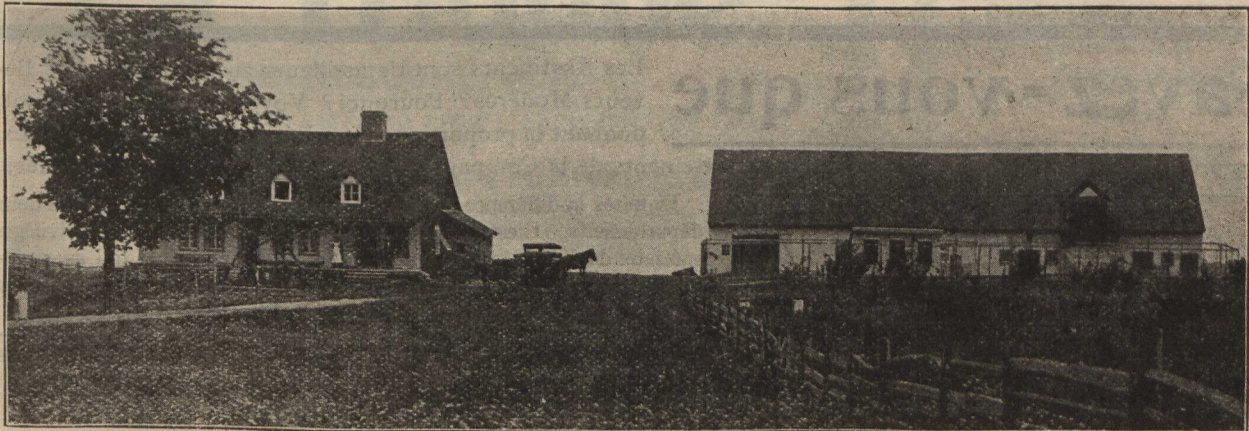
VOL. 3

QUÉBEC, MARS 1916

No 7



Habitation et ferme de M. Alfred Hardy, Saint-Basile, Portneuf.



Habitation et grange de monsieur Louis-François Pichet, Saint-Pierre, I. O.