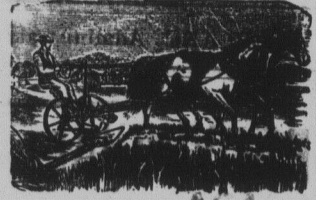


Page Agricole



Feuilleton Agricole

Le diable est aux vaches

Cas de Sorcellerie

PAR JEAN DE LA GLEBE

11

Hommage au mérite

Le Trois et toute la patoise re- dirent un hommage ému et sincère au vieux pionnier colonisateur qui descendait dans la tombe après toute une rude vie de labeurs et de sacrifices constants, mais aussi après avoir reculé les limites de la civilisation dans l'épaisse forêt des Bois francs, enrichi sa patrie d'un prospère domaine agricole et assuré l'avenir des êtres chers qui devraient continuer son œuvre.

Pain noir, moustiques et temps dur

Puis le Trois continua à vivre de la vie que menaient généralement vers 187... les colonies mi-agricoles, mi-industrielles, des régions tout récemment ouvertes à la hache du défricheur, à savoir: peu de culture; juste assez de foin et pas toujours assez d'avoine pour le besoin des chevaux surmenés tout l'hiver dans la forêt, au dur travail des chantiers. En été les colons les plus progressifs, comme le Père Pinotte, de son vivant, faisaient un peu de beurre qu'ils vendaient quinze sous la livre; semaient dans les abattis beaucoup de sarrazin, destiné à être converti en gros lard pour les chantiers, ou à alimenter la famille. La galette et les petits pains de sarrazin, plats et minces, occupaient invariablement une large place dans l'aliment du colon. Leur savoir était bien un peu amère, mais agréable tout de même—surtout quand ils étaient servis chauds, et qu'on avait du beurre à faire fondre des sus.

En hiver on faisait du bois carré; des plançons de merisier et de frêne, en masse. Le marché les payait le haut prix, mais le transport était onéreux, vu les longues distances à parcourir pour atteindre le Grand-Trone.

On coupait aussi, oh! par milliers des billots, d'épinette de 12 1/2 pieds dont la vente, surtout pour le colon nuni d'un billot de location pour son lot fut considérée comme rémunératrice tant que les compagnies n'exigèrent pas les 16 1/2 pieds, et la toise excédée de 14 pouces, et tant que les colleurs des compagnies ne furent pas remplacés par des skalleurs ou colleurs branchés.

Au printemps, écorçage de la pruche et vente du produit jusqu'à trente éblins la corde. Mais que de moustique et de brûlots il fallait endurer pour cinq ou six piastres! Tout l'été, fabrication du sale (sel de potasse) tiré par évaporation des cendres lessivées, que l'on échangeait pour de la fleur ou de la farine, et généralement livre pour livre.

Somme toute, peu de réel travail agricole mais en revanche beaucoup deabeurforestierbeaucoupdecomptes à crédits chez les marchands, et en plus, trop souvent hélas! des billets promissoires et des usures de l'époque, et quelquefois des jugements au greffe de la petite ou de la grande cour.

L'Industrie laitière et le succès financier du cultivateur

L'industrie laitière est la base de de l'agriculture dans tous les pays. Dans la province de Québec, 800, 000 vaches laitières produisent 2, 741,000,000 lbs de lait destinés à fabriquer plus de 41,700,000 lbs de beurre et 58,000,000 de fromage. Ces produits vendus au prix de marché réalisent la jolie somme de \$16,000,000. Le Danemark est un pays presque entièrement livré à l'industrie laitière. Les Danois ont les plus redoutables adversaires des Canadiens pour la vente du beurre et fromage sur le marché anglais. C'est dire que la production du lait est la principale ressource de revenu du cultivateur.

Le commerce de bois a été pour plusieurs années le principal revenu du cultivateur de notre région. La forêt a fui devant les bûcherons et les hauteurs du bois se sont également envolées. Il faut revenir à la terre et pour que celle-ci nous rende, bien, soignons-la. De ces soins suivra une abondance de produits agricoles qui, bien employés, seront une source de revenu considérable pour le cultivateur.

Le meilleur emploi que l'on peut faire des produits récoltés sur la terre est de les transformer en lait, dont viennent le beurre et le fromage. La vente de foin et du grain aux bas prix payés actuellement, est une mauvaise tactique financière. Permettez-moi la comparaison suivante. Votre père en mourant vous a légué \$10,000 en à chaque année, vous en dépensez quelques milles sans ajouter au capital, combien de temps vous durera votre petite richesse? Ce sera la ruine dans cinq à six ans.

Cultivateurs qui vendes du foin, des patates et du grain, combien rémettez-vous à la terre des valeurs que vous lui enlevez annuellement par vos récoltes? Et l'on se dit: ma terre est épuisée, elle ne pousse plus ce qu'elle poussait il y a dix ans. Je le crois qu'elle est épuisée et on pourrait l'être à moins, si vous considérez que chaque tonne de foin de bonne qualité récolté valait au sol de 28 à 30 lbs d'azote, 4 lbs d'acide phosphorique et 15 de potasse, représentant une valeur monétaire de plus de dix piastres. Pour remettre à la terre ce qui lui a été enlevé, il vous faudrait une engrais chimique très dispendieux.

Quel est alors le moyen de rendre à la terre ce qui lui a été enlevé, d'une manière économique et payante? UN SEUL MOYEN, faire de l'industrie laitière. Les vaches consomment les produits récoltés. Vous en retirez du lait qui, vendu à la beurrierie, vous sera un revenu. Le fumier de ces animaux étendu sur le sol lui rendra de ses principes fertilisants le lait écoulé provenant de la beurrierie, vous servira avantageusement d'aliment pour les porcs dont la viande sera un autre revenu et le fumier un autre engrais pour votre terrain.

Il importe donc immédiatement d'augmenter non pas la quantité de vos vaches mais leur qualité, c'est à dire leur production laitière. Nous discuterons la semaine prochaine, les moyens à prendre pour augmenter la production laitière d'un troupeau.

J. Gasp. Boucher, B.S.A.

Exposition annuelle des sociétés agricoles du comté de Madawaska

Cette Exposition a eu lieu les 3 et 4 Octobre dernier au parc d'Edmundston.

Les cultivateurs du Comté y sont accourus de toutes parts. Aussi les exéhibits étaient-ils des plus nombreux des plus jolis et des plus variés.

Plusieurs délégués du Nouveau-Brunswick, notamment MM. J. E. McTuttyre B. S. A. de Bathurst, George Michaud B. S. A. de Moncton et M. H. Benoit LeBlanc de Fredericton, y remplissaient les fonctions de Juges.

Le département de l'Agriculture y était représenté par M. M. A. McLeod, représentant des Sociétés d'Agriculture du Nouveau-Brunswick. Il serait long de mentionner ici ceux qui par leur mérite agricole, ont remporté les nombreux prix offerts par cette société. Qu'il nous suffise de dire que l'agriculture en général fait des progrès marqués dans cette région.

Les exéhibits de fruits, de légumes, de sucre et de sirop d'érable étaient certainement remarquables par leurs qualités. Les résultats obtenus par la culture des pommes nous ont démontré que les variétés St-Laurent, Wealthy, Alexander, et Duchesse sont celles qui conviennent le mieux à notre climat.

Si l'on en juge par l'habileté et l'art qu'elles ont apportés dans la confection de draperies, lingerie et bonnettes, les dames du Madawaska savent y mêler l'utile à l'agréable. Ajoutons en outre qu'elles savent fabriquer des vins de fruits d'un goût exquis.

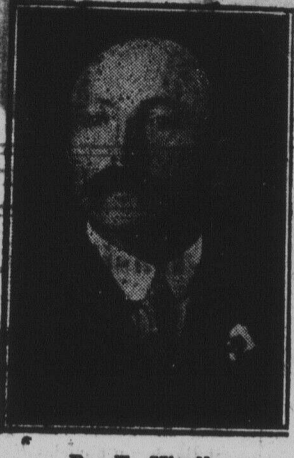
Nous avons lieu de croire que cette belle société d'agriculture du Comté de Madawaska encouragée comme elle l'est, continuera de marcher de l'avant, grâce à l'esprit d'initiative de leur bureau de direction.

Un Habitant
Courrier Agricole
La direction de la Page Agricole se fera un plaisir de répondre aux questions et aux demandes de renseignements que les cultivateurs voudront bien lui envoyer. Adresser toute correspondance à Page Agricole, Le Madawaska, Edmundston, N. B.

Baker Brook, 9 Oct., 1922
Page Agricole, Le Madawaska, Edmundston, N. B.
Messieurs: J'aurais l'intention cette automne de m'acheter un bœuf de race pure. Oh! pourriez-vous me procurer un bon sujet et quelle race conseillerez-vous pour notre région. Votre tout dévoué, E. D.

Vous savez cette automne une chance exceptionnelle pour acheter un bœuf enregistré. Il y a à vendre dans les environs une couple de cents bœufs de race pure, qui ont été examinés par des experts et classés selon leur qualité. Eh, vous adressant à la Page Agricole du Madawaska, en vous donnant des adresses et les renseignements voulus. Les prix varient de \$15.00 à \$30.00. Maintenant chose à remarquer: Si vous achetez l'un de ces bœufs, le Gouvernement d'Ontario vous alloue une prime de \$20.00, et le Gouvernement Provincial, \$5.00, ce qui fait \$25.00 de moins à payer sur votre achat. Je crois qu'avec pareille offre, pas un cultivateur ne devrait hésiter à se débarrasser de son bœuf enregistré, de s'acheter un bon bœuf enregistré.

Quand à la race recommandable, dans la région, il est assez difficile de se prononcer catégoriquement. Cependant, je crois que la race Shropshire donnerait satisfaction tant pour sa qualité de lait que pour sa viande. Le Shropshire est très rustique, s'accommode bien des terrains élevés et pauvres en pâturages.



Dr. F. Nicolle

Remedes Francais

ENREGISTRÉS A OTTAWA AU No. 99, FOLIO 23796

Ces remèdes sont fabriqués par le docteur F. Nicolle et ses fils

avec des produits chimiques purs, venant directement de France. Ce sont les MEILLEURS preventifs sur le marché.

R'GENERATEUR DU CHEVAL

Le meilleur remède pour la gourme, le soufflé etc.

Régénérateur de l'Espèce bovine

guérit toutes boiteries, engorgement, crapaud

Pour blessures, crevasses, peignes. Le meilleur onguent pour la picote, mal du pis des vaches, crevasses des trayons.

On demande des agents dans toutes les paroisses. S'adresser à

Dr. F. NICOLLE, Grand Central Hotel :: EDMUNDSTON, N.B.

Liste des prix de l'Exposition Agricole qui a été tenue à EDMUNDSTON, N. B. Mardi & Mercredi 3 à 4 Oct.

- Section 4 — Percheron Etalons de 3 ans et plus
1er prix J. W. Hall
- Section 5 — Chevaux de Traits (lourd) plus
1er prix Damase Daigle
- Section 6 — Pouliche ou mâle chatré, 4 ans et plus
1er prix Jos R. Cyr
- Section 7 — Pouliche ou mâle chatré, 4 ans et plus
1er prix Beloni Thibodeau
- Section 8 — Jument poulinière (avec poulain)
1er prix Beloni Thibodeau
- Section 9 — Poulains et pouliche de l'année
1er prix Beloni Thibodeau
- Section 10 — Une paire de chevaux sous harnais (mâle chatré ou jument)
1er prix J. W. Hall, 2e Jos R. Cyr
- Section 11 — Meilleure pouliche ou mâle chatré, de tout âge
1er prix J. W. Hall

- Section 12 — Pouliche ou mâle chatré, 4 ans et plus
1er prix Beloni Thibodeau
- Section 13 — Meilleure taureau de tout âge
1er prix Damase Daigle
- Section 14 — Meilleur taureau de tout âge
1er prix Jos L. Bérubé
- Section 15 — Vaches à lait de 5 ans et plus
1er prix Fraser Co Ltd
- Section 16 — Vaches à lait de 3 ans et plus
1er prix Fraser Co Ltd
- Section 17 — Génisses d'un an
1er prix Fraser Co Ltd
- Section 18 — Génisses de 6 mois à 12 mois
1er prix Fraser Co Ltd
- Section 19 — Génisses de 3 mois de tout âge
1er prix Fraser Co Ltd
- Section 20 — Troupeaux de 3 vaches de tout âge
1er prix Fraser Co Ltd
- Section 21 — Troupeaux de 3 génisses, de tout âge
1er prix Fraser Co Ltd
- Section 22 — Troupeaux de 2 ans et plus
1er prix Fraser Co Ltd
- Section 23 — Troupeaux de 1 an et plus
1er prix Fraser Co Ltd
- Section 24 — Vaches mères de 6 à 12 mois
1er prix Damase Daigle
- Section 25 — Meilleure vache de tout âge
1er prix Jos L. Bérubé
- Section 26 — Vaches ou génisse de deux ans
1er prix Jos L. Bérubé
- Section 27 — Vaches ou génisse de 6 à 12 mois
1er prix Hotel-Dieu

- Section 28 — Génisses de 6 mois à 12 mois
1er prix Fraser Co Ltd
- Section 29 — Génisses de 3 mois de tout âge
1er prix Fraser Co Ltd
- Section 30 — Troupeaux de 3 vaches de tout âge
1er prix Fraser Co Ltd
- Section 31 — Troupeaux de 3 génisses, de tout âge
1er prix Fraser Co Ltd
- Section 32 — Troupeaux de 2 ans et plus
1er prix Fraser Co Ltd
- Section 33 — Troupeaux de 1 an et plus
1er prix Fraser Co Ltd
- Section 34 — Vaches mères de 6 à 12 mois
1er prix Damase Daigle
- Section 35 — Meilleure vache de tout âge
1er prix Jos L. Bérubé
- Section 36 — Vaches ou génisse de deux ans
1er prix Jos L. Bérubé
- Section 37 — Vaches ou génisse de 6 à 12 mois
1er prix Hotel-Dieu

Attention!

Sauvez la surface - Pour vos -

Peinture Vernis Papier à mur, Moulures, Vitres, Peintures Vernis, Sableur Electric à Plancher, Cadres Oval et carré de toute nouveauté. Encadrage, moulures à cadres de toute espèce, bourrage de meuble.

Allez chez J. W. LANDRY, Peintre Edmundston, N. B. A des prix raisonnables

CHAPEAUX

Vous trouverez un assortiment des plus récentes nouveautés en fait de modes telles que vous trouvez dans les grandes villes.

Venez voir et vous serez convaincus.

Melle I. M. Allain

Edifice Joseph Verret En face du Bureau de la ville