

Le Canadien Illustré

RECUEIL DE LITTÉRATURE CHOISIE.

PREMIERE ANNEE.	Paraissant le JEUDI.	NUMERO 22.
ABONNEMENTS.	2 CENTS	ADMINISTRATION ET REDACTION:
Un an \$ 1.00	LE NUMERO.	32 RUE BONSECOURS
Six mois 50		Boite 1957, Bureau de Poste, Montréal.
Trois mois 25		

MONTREAL, 29 SEPTEMBRE 1881.

PHAROLD LE BOHEMIEN.

XX

(Suite)

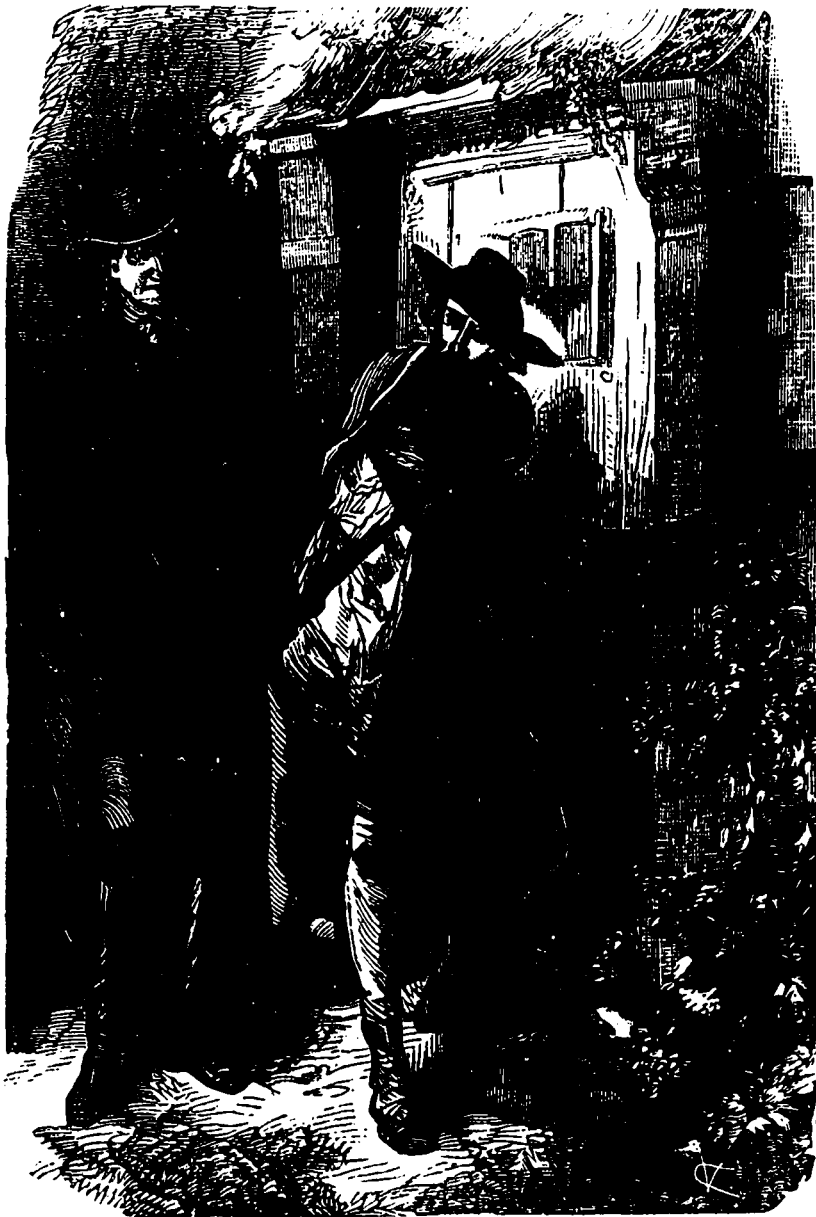
—Vous les aviez aperçues? demanda Pharold en tressaillant.

—Assurément, et je me suis aperçu aussi à mon retour que vous les aviez fait disparaître. Je vous avais vu épier mes mouvements, et vous enfuir à mon approche...

—Oui, tout devait m'accuser, je le comprends maintenant, interrompit Pharold. A votre place, j'aurais eu certainement vos soupçons, et peut-être n'aurais je pas eu ensuite votre généreuse confiance... Ah! il y a encore de nobles âmes en ce monde, ajouta-t-il avec émotion, et je serais un ingrat de le méconnaître. Mais votre générosité n'aura pas été perdue, colonel, et si ma bouche sait mal exprimer ma reconnaissance, elle vi-

vra du moins éternellement dans mon cœur.

Et il tomba dans une de ces rêveries mélancoliques dont il semblait à peine avoir conscience, et qui le rendaient insensible



Pharold, qui semblait être en pays de connaissance, ouvrit cette porte. (Page 218, col. 1.)

et étranger à tout ce qui l'entourait.

Ils étaient arrivés dans la lande et ils s'étaient dirigés du côté de Guéméné-Penfias. Tant qu'ils la traversèrent d'Availles respecta la rêverie du bohémien. Mais en voyant que, parvenu au chemin de la ville, Pharold, au lieu de s'y engager, allait passer outre, il rompit enfin le silence.

—Ce n'est donc pas à Guéméné-Penfias que vous me conduisez, Pharold? demanda-t-il.

—Pardonnez-moi, colonel. Mais on arrive plus vite à l'endroit où nous allons par le sentier que vous venons de prendre, c'est pour cela que j'ai laissé la route sur notre droite.

Guéméné-Penfias est situé sur le bord du Don, un affluent de la Vilaine, au pied

même du plateau couronné par la lande, et, de ce côté, taillé à pic. Aussi n'aperçoit-on la ville qu'au moment même où l'on arrive au sommet de la côte presque perpendiculaire y donnant