



Texte détérioré

inuer après  
le dans un  
% par mois  
pendant les

u lait :  
a lait abon-  
itières rela-  
che en gras :  
aines.

re diminuer  
n obtiendra  
jour, s'il le

une saveur  
ans ses ali-  
la traite.  
aliments, il  
our chaque

donne un

s

e sur le ren-

es éleveurs  
trouve en  
ire trois et  
maximum si  
aux mêmes

de propreté  
rs satisfac-  
in, pour ne  
on sensible.  
cultivateur  
ches qui ne  
er, et enfin  
r "pension-  
eur une fois  
sser le plus

inciale.

DUTY LAYERS  
ATE, EMPLOYE,  
QUE  
LEAF  
NTATION  
ARS-RESERVOIRS  
PAR  
HOL CO. LIMITED  
POSTALE 129 MONTREAL

TIONAL

RAIRE

pt. 1923

nsignements  
30 et 6s

A FERME"

istration  
ntagne  
comité de

, Ltée.  
Postale 129

## Actualités Avicoles

### Conseils de la Saison

(Ecrit spécialement pour le "Bulletin de la Ferme", par le Rév. Frère Wilfrid, Régisseur de la basse-cour de l'I. A. O.)

**Séparez-les!** Il est grand temps de séparer les coquets des poulettes, surtout si le troupeau est né de bonne heure. Ne laissez pas les coquets fatiguer inutilement les poulettes.

**Faites-les pondre.**—Faites pondre vos poulettes de bonne heure cet automne, et pour cela, donnez la nourriture qui convient, savoir beaucoup de moulée sèche, et peu de grains entiers.—Si vous voulez préparer une bonne ponte cet hiver, il faut servir beaucoup de moulée sèche.

**Formules pour exciter la ponte.**—Les formules suivantes sont bonnes: Composez les rations sèches d'après les proportions suivantes: Son 1; Gru 1; Mais 1; Déposez cela dans les trémies d'alimentation, à la portée du troupeau, afin qu'il en ait à volonté.

Quant au grain, le jeter dans la litière et en composer comme suit les rations: Blé 2; Sarrazin 1. Encore une fois, n'en donner que très peu, mais suppléer par les moulées, la verdure, le lait écrémé et le lait de beurre.

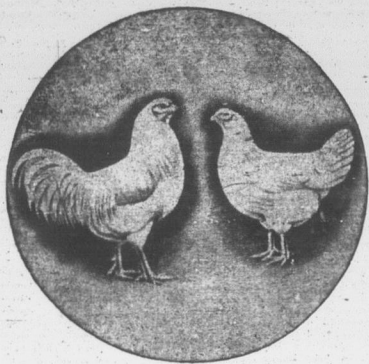
**Records de ponte précoce et abondante.**—A la basse-cour d'Oka, une poulette Plymouth Rock, née le 1er avril dernier, a commencé à pondre le 26 juillet, soit à 15 semaines et demie. Je ne dis pas que cette ponte précoce est désirable; attendu qu'elle ne saurait se maintenir jusqu'au printemps, mais je cite le fait pour prouver ce que peuvent la sélection et le régime pour développer l'aptitude à la ponte. La mère de cette poulette a commencé à pondre à 4 mois et 7 jours. Elle a donné 181 œufs, puis a été malade, après quoi elle a couvé. La mère du père de la même poulette qui a commencé à pondre à 15 semaines a pondu 281 œufs en douze mois.

**Important.**—Le régime ci-haut, qui comporte beaucoup de moulée sèche, doit commencer lorsque les poulettes ont atteint trois mois et demi à quatre mois et sont en bonne chair, c'est-à-dire ni trop grasses ni trop maigres.

**Quartiers d'hiver.**—Il ne faut pas tarder à préparer aux poulettes leurs quartiers d'hiver. Nettoyez, désinfectez et blanchissez à la chaux la demeure qui doit les abriter cet hiver.

**C'est le temps!** C'est actuellement le temps le plus propice pour faire une rigoureuse sélection de vos vieilles poules et de vous débarrasser de vos mauvaises pondeuses.

Règle générale, celles qui muent tard sont de bonnes pondeuses. Il faut donc envoyer à la boucherie celles qui ont mué de bonne heure. Encore une fois, le temps est propice pour la sélection. Ne gardez plus de pensionnaires qui vivent aux dépens des bonnes pondeuses. A la boucherie, les parasites!



## UNE EXPOSITION

DE LA

### Chantecler à Montréal

#### A qui le trophée, Madame?

On annonce, pour les 4, 5 et 6 décembre, au manège militaire, à Montréal, une exposition de la volaille Chantecler, qui promet d'être très intéressante.

A cette occasion, les amis de la Chantecler continuent à offrir de nombreux prix spéciaux. Il y a même pléthore de prix, nous dit-on.

Parmi des derniers, nous remarquons une magnifique coupe en argent, valeur \$50, offerte par M. Wm Milne, de Toronto. Pour reconnaître l'intérêt que les femmes canadiennes portent déjà aux choses de l'aviculture, et pour accroître encore cet intérêt, le généreux autant que galant donateur de ce trophée, petit chef-d'œuvre artistique, a toutefois posé comme condition qu'il devrait être gagné par une dame.

Remarqué aussi une médaille en or, valeur \$30, offerte par Pariseau Limitée. Manufacturiers de boîtes, 59, rue Ducharme, Montréal.

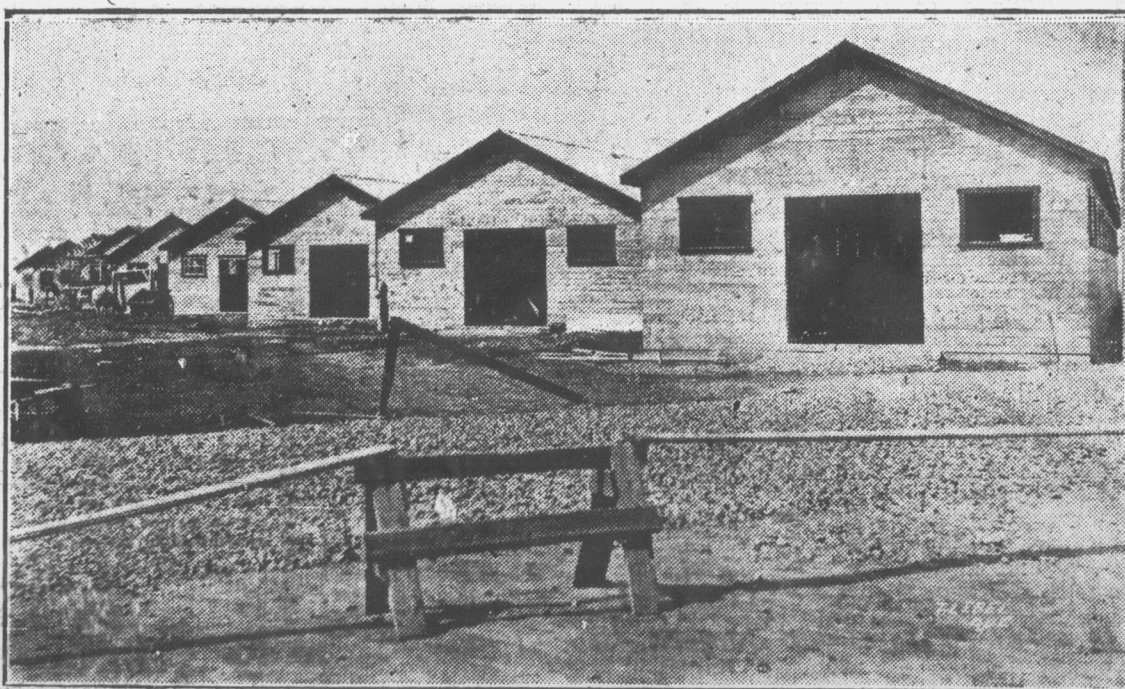
## AYRSHIRES LAKESIDE PHILIPSBURG, Qué.

Troupeau établi en 1893, sous le contrôle fédéral. Nos Ayrshires sont ce qu'il y a de mieux. Nous offrons une collection de choix de jeunes taureaux à des prix très attrayants. Ecrivez pour avoir catalogue.

FRANK PEWTRESS, Gérant,  
Philipsburg, Qué.

GEO. H. MONTGOMERY, Prop.  
Edifice Dominion Express, Montréal.

## LES AMELIORATIONS A L'EXPOSITION



LE GROUPE DES NOUVELLES ECURIES telles qu'on peut les voir à l'ouest du Parc de l'Exposition Provinciale. C'est une amélioration que les cultivateurs approuveront avec plaisir.

30

30

30