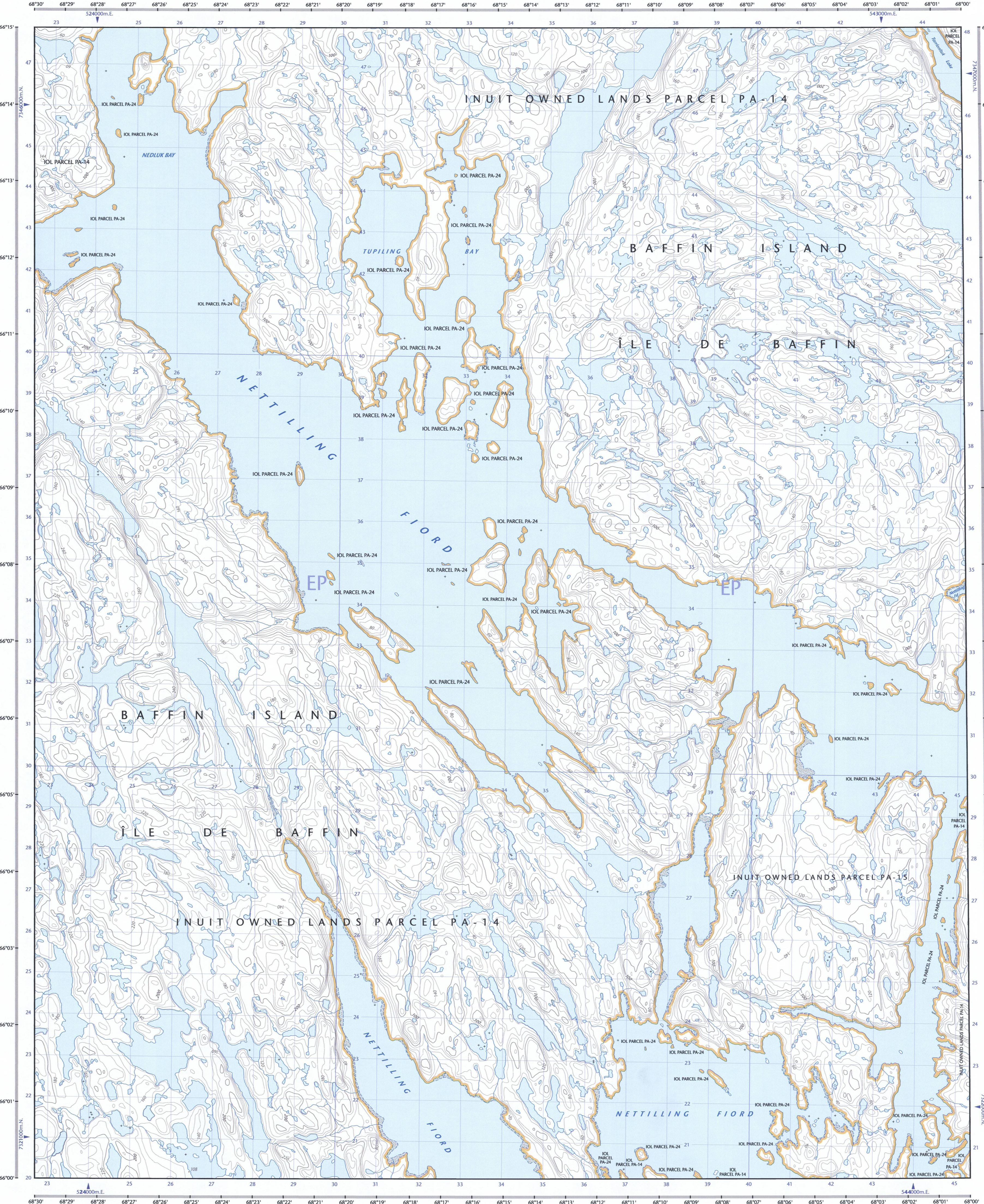
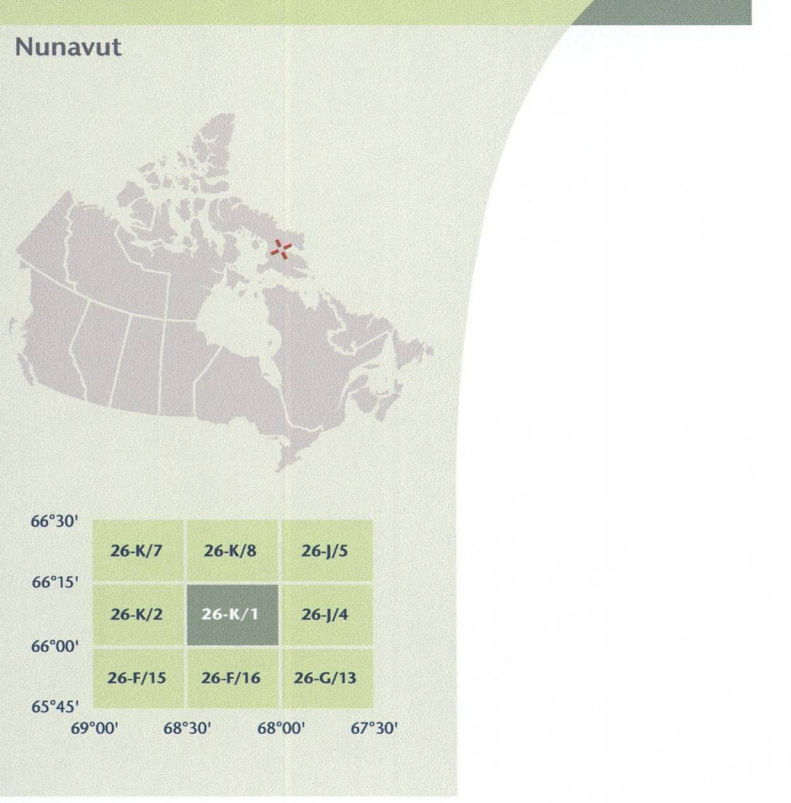


- Road hard surface, more than 2 lanes service centre
Route : revêtement dur, plus de 2 voies, centre de service
- Road hard surface, 2 lanes, less than 2 lanes service centre
Route : revêtement dur, 2 voies, moins de 2 voies, parasolane
- Road loose or stabilized surface, all season, 2 lanes or more, less than 2 lanes service centre
Route : de gravier, aggloméré, toute saison, 2 voies ou plus, moins de 2 voies
- Road loose or stabilized surface, all season, 2 lanes or more, less than 2 lanes service centre
Route : de gravier, aggloméré, toute saison, 2 voies ou plus, moins de 2 voies
- Road loose surface, dry weather, vehicle track or winter road, full, passage
Route : de gravier, temps sec, chemin de terre ou d'hiver, sentier, passage
- Highway interchange, highway route number, built-up area
Échangeur, numéro de route, agglomération
- Railway, single track, railway station, freight, multiple tracks, turntable
Chemin de fer, voie unique; gare; cheminot; voies multiples; plaque tournante
- Railway, abandoned, railway yard
Chemin de fer, abandonné, gare de triage
- Rapid transit, rail, road, footbridge
Transport rapide : voie ferrée; route; passerelle
- Causeway, covered bridge, tunnel, bridge, movable bridge
Chaussée; pont couvert; tunnel; pont; pont mobile
- Boundary international
Limite : internationale
- Boundary provincial or territorial
Limite : provinciale ou territoriale
- Boundary unurveyed provincial or territorial, area outline
Limite : provinciale ou territoriale non arpentée; surface délimitée
- Boundary administrative, recreational
Limite : administrative; récréative
- Boundary geographic, unurveyed geographic
Limite : géographique; géographique non arpentée
- Fort, wall, fence
Fort, mur; clôture
- Power transmission line, multiple lines, submarine cable
Ligne de transport d'énergie; lignes multiples; câble sous-marin
- Pipeline: oil, natural gas
Pipeline : pétrole; gaz naturel
- Pipeline: multi-use, control valve, multiple lines
Pipeline : utilisation multiple; valve de contrôle; lignes multiples
- Pipeline underground, oil, natural gas, multi-use
Pipeline souterrain : pétrole; gaz naturel; utilisation multiple
- Mine; pit; sand, gravel, clay, quarry
Mine; sablière, gravier, glaise; carrière
- Airport or aerodrome, official, nonofficial, heliport
Aéroport ou terrain d'aviation : officiel; non officiel; hélicoptère
- Chimney: industrial, flare stack, burner, height, lumberyard
Cheminée : industrielle, tour, brûleur; hauteur; bois débités
- Tank; water tank, radar antenna, radio telescope
Citernes; citerne d'eau; antenne radar; radiotélescope
- Silo; grain elevator, clearance tower
Silo; élévateur à grains; tour de dégagement
- Electric facility, oil or natural gas facility, wind-operated device
Installation électrique; installation pétrolière ou gazière; éolienne
- Tower: communication, fire, control
Tour : communication; incendie; contrôle
- Domestic water, liquid waste, industrial solid deposit
Déchet domestique; déchet liquide; dépôt de solide industriel
- Lookout; historic site, mine, zoo
Belvédère; lieu historique; mine; zoo
- Golf course, cartground, all area, sport/pleasure
Terrain de golf; terrain de camping; station de ski; centre sportif
- Aerial cableway, ski lift, sports track, arena
Télécabine; remontée-pente; piste de course; arène
- Building: unidentified buildings, religious, educational, cabin
Bâtiment : bâtiments non identifiés; religieux; éducatif; cabane
- Hospital, medical centre, senior citizens home, lodging
Hôpital; centre médical; résidence pour personnes âgées; gîte
- City hall, municipal hall, community centre
Maison de ville; salle municipale; centre communautaire
- Customs post; ranger or warden station, cemetery
Poste de douane; poste de garde forestier ou poste de garde de parc; cimetière
- Court house, correctional institute
Palais de justice; établissement correctionnel
- Fire station, police station, armoury
Caserne de pompiers; poste de police; magasin militaire
- Washdown or shower; watercourse, disappearing stream
Plan d'eau ou littoral; cours d'eau; cours d'eau disparaissant
- Navigation light, ferry route, navigation beacon
Feu de navigation; traversier; balise de navigation
- Coast guard station, seaplane anchorage, marina
Station de la garde côtière; mouillage d'hydravion; marina
- Fish ladder, dam, small, large, carrying road
Échelle à poissons; barrage; pont; grand; pont sur une route
- Dyke or seawall, wharf, breakwater
Dighe ou mur de protection; quai; brève-lames
- Boat ramp, pier or dock
Rampe de mise à l'eau; jetée
- Drydock, slip, crib or abandoned bridge pier, cut
Cale sèche; cale; caisson ou pilier de pont abandonné; gut
- Canal; lock, spring
Canal; barrage; source
- Reservoir, underground reservoir, fish pound
Réservoir; réservoir souterrain; vièrs dans l'eau
- Dry river bed, sand in water, freshwater lake, intermittent lake, slough
Lit de rivière à sec; sable dans l'eau; lac; lac intermittent; tourbière
- Rapids, falls
Rapid; chute
- Rocky ledge, rocky reef, rocks in water, exposed algal reef
Banc rocheux; récif; rochers dans l'eau; épave émergée
- Moraine, glacial debris, permanent snow and ice
Moraine; débris glaciaires; neige et glace permanentes
- Wetlands, marsh, muskeg, swamp, marsh in water, string bog
Terres humides : marais, muskeg, marécage; marais dans l'eau; tourbière ritoculée
- Tundra ponds, tundra polygons, peat bog
Étang de tourbière; polygones de tourbière à paille
- Sand, silt, pebbles, gravel, wooded area
Sable; limon; galets; gravier; boisée
- Contour: index, intermediate, approximate
Courbe de niveau : maillage; intermédiaire; approximative
- Depression contour, spot elevation, cave
Courbe de creux; point coté; caverne

26-K/1 SCALE 1:50 000 EDITION 01
NO TITLE



NO TITLE
Nunavut

Scale 1:50 000 Échelle

1 centimetre on the map represents 500 metres on the ground
1 centimètre sur la carte représente 500 mètres au sol

Contour interval: 20 metres
Équidistance des courbes : 20 mètres

Elevations in metres above Mean Sea Level
Altitudes en mètres au-dessus du niveau moyen de la mer

Use diagram only to obtain numeric values
Approximate Mean Declination 2010
for centres of map
Annual change decreasing 3.2"/

N'utiliser le diagramme que pour obtenir les valeurs numériques
Déclinaison moyenne approximative au centre de la carte en 2010
Variation annuelle décroissante 3.2"/

For magnetic declination information, visit: <http://gc.nrcan.gc.ca/gromag>
Pour l'information sur la déclinaison magnétique, visitez : <http://gc.nrcan.gc.ca/gromag>

100 000 metre Square
Approximate identification of the grid
de 100 000 mètres

1000 metres Universal Transverse
Mercator Grid
Zone 18U
Quadrillage universel transverse
de Mercator de 1000 mètres
Designation de la
zone du quadrillage

A datum on how to estimate position from the UTM
grid can be found at: <http://maps.nrcan.gc.ca/epo/01>
Consultez le bulletin sur la manière d'évaluer la position
à partir de la grille UTM sur : <http://cartes.nrcan.gc.ca/topo/01>

Printed map / Carte imprimée
Cat. no. / No. cat.
M16-2/02AR01
ISBN 978-1-5054-4593-5

Digital map / Carte numérique
Cat. no. / No. cat.
M16-2/02AR01 PDF
ISBN 978-1-5054-4593-5

Map content validity dates
• Road network, Absent
• Hydrographic network, 1956 - 2008
• Vegetation, Absent
• Buildings, Absent
• Landmarks, 2009 - 2010
• Toponymy, 2004 - 2010

Detailed metadata can be found at: <http://GeoGratis.gc.ca>

For corrections, additions or comments concerning the content of this map, please contact Natural Resources Canada at: <http://maps.nrcan.gc.ca>
Visit our Web site: <http://maps.nrcan.gc.ca>

© 2010. Her Majesty the Queen in Right of Canada.

This map is not to be used for air or marine navigation.

Dates de validité du contenu de la carte
• Réseau routier, Absent
• Réseau hydrographique, 1956 - 2008
• Végétation, Absent
• Bâtiements, Absent
• Landmarks, 2009 - 2010
• Toponymie, 2004 - 2010

Consultez les métadonnées détaillées sur : <http://GeoGratis.gc.ca>

Pour toutes corrections, additions ou commentaires concernant le contenu de cette carte, veuillez contacter Ressources naturelles Canada par courrier électronique à : cartes.nrcan.gc.ca
Visitez notre site Web : <http://cartes.nrcan.gc.ca>

© 2010. Sa Majesté la Reine du chef du Canada.

Cette carte ne doit pas être utilisée pour la navigation aérienne ou maritime.