

Référence de cette carte: SÉRIE A 761 SÉRIES
 pour usage militaire: CARTE 21 E/11 MAP
 Military users: refer to this map as: EDITION 5 MCE EDITION

Cartographie numérique

Utiliser le diagramme qui suit pour obtenir les valeurs numériques (SECTIONNELLE MÉTRIQUE APPROXIMATIVE) AU CENTRE DE LA CARTE EN 1980. Variations annuelles: environ 2".
 Use the diagram which follows to obtain numerical values (APPROXIMATE METRIC SECTIONAL) FOR CENTRE OF MAP. Annual change: approximately 2".

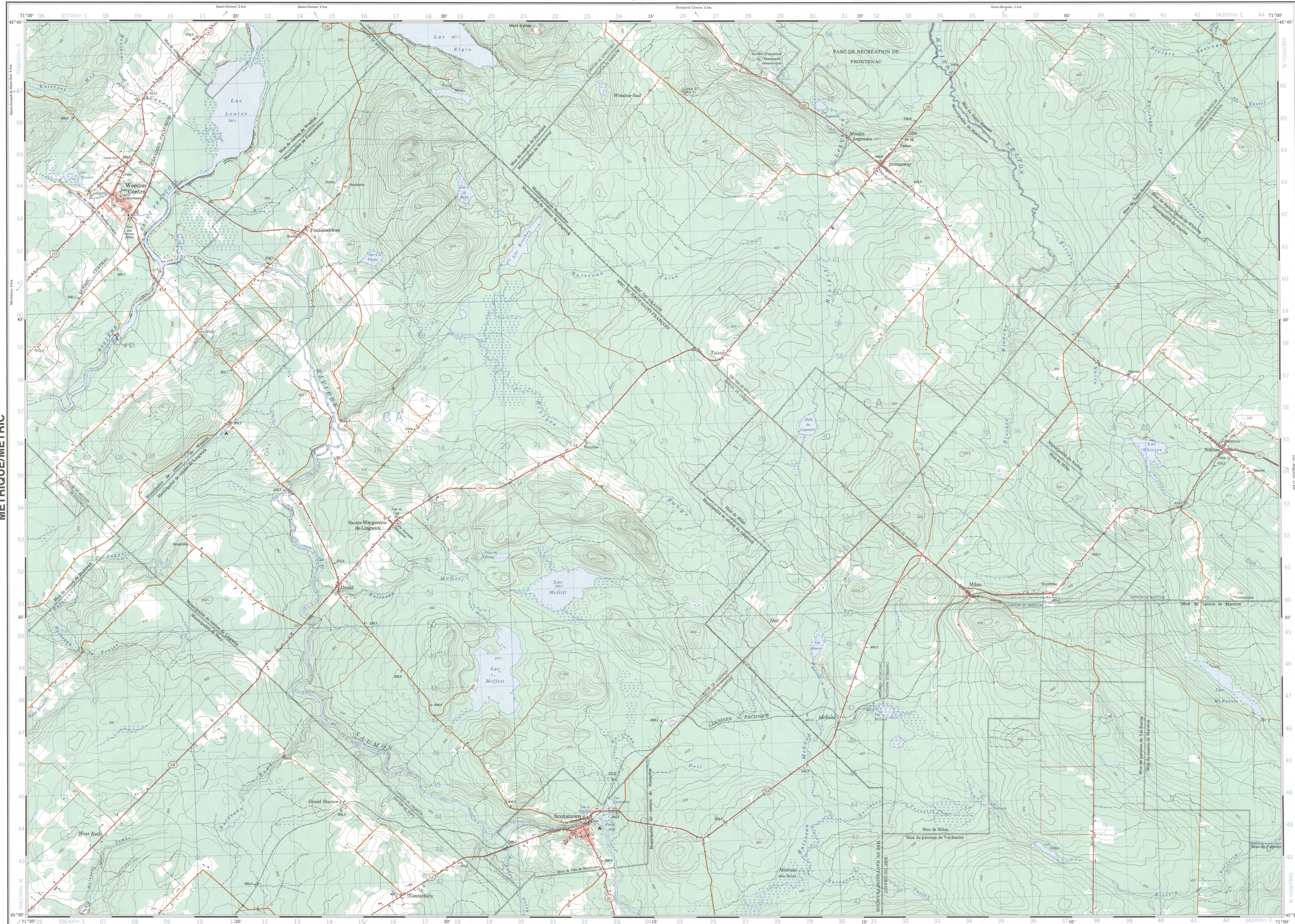
QUADRILLAGE UNIVERSEL TRANSVERSE DE MERCATOR DE MILLE MÈTRES ZONE 19 ONE THOUSAND METRE UNIVERSAL TRANSVERSE MERCATOR GRID

DÉSIGNATION DE LA ZONE DE QUADRILLAGE GRID ZONE DESIGNATION: 19 T
 IDENTIFICATION DU CARRE EN 100 000 m. SQUARE IDENTIFICATION: CA

EXEMPLE DE LA MÉTHODE EMPLOYÉE POUR FAIRE DES REPERES À 100 MÈTRES PRES. EXAMPLE OF METHOD USED TO SHOW A REFERENCE TO NEAREST 100 METRES.
 POINT DE REPERE: EGLISE - CHURCH (à gauche) / REFERENCE POINT: CHURCH (on left)
 ABSCISSE: Notez le chiffre de la ligne du quadrillage immédiatement à gauche du repère. / EASTING: Read number on grid line immediately to left of point.
 ORDONNÉE: Notez le chiffre de la ligne du quadrillage immédiatement en dessous du repère. / NORTHING: Read number on grid line immediately below point.

MÉTRIQUE/METRIC

MÉTRIQUE/METRIC



ÉTABLI PAR LE CENTRE CANADIEN DE CARTOGRAPHIE, MINISTÈRE DE L'ÉNERGIE, DES MINES ET DES RESSOURCES. RENSEIGNEMENTS À JOUR EN 1987. PUBLIÉE EN 1990.
 THESE MAPS ARE AVAILABLE FROM THE BUREAU DES CARTES DU CANADA, MINISTÈRE DE L'ÉNERGIE, DES MINES ET DES RESSOURCES, OTTAWA, OU CHEZ LE VENDEUR LE PLUS PRÈS.
 © 1990. IN MAPS BY THE QUEEN IN RIGHT OF CANADA. MINISTÈRE DE L'ÉNERGIE, DES MINES ET DES RESSOURCES.

- | | | | | | | | | | | | | | |
|---|---|----------------|--------------|----------------|--------------|----------------------------------|--|-----------------------|----------------------------|----------|-----------------------------|---------------------------|-------------------------|
| Routes: | roads | revêtement dur | hard surface | revêtement dur | hard surface | gravier, aggloméré, toute saison | loose or stabilized surface, all weather | de gravier, temps sec | loose surface, dry weather | de terre | unclassified road or street | sentier, piste ou sentier | trail, cut line or path |
| pour une liste complète des signes, voir au verso | FOR COMPLETE REFERENCE SEE REVERSE SIDE | | | | | | | | | | | | |

SCOTSTOWN
QUÉBEC

Échelle 1:50 000 Scale
 Miles 1 2 3
 Mètres 1000 2000 3000 4000

Pour tout renseignement concernant les règles de nivellement et les lignes géodésiques, prière de s'adresser à la Division des levés géodésiques, Centre canadien de cartographie, Ottawa.
 INFORMATION CONCERNING BENCH MARKS AND GEODETIC SURVEY METHODS CAN BE OBTAINED FROM THE DIVISION OF GEODETIC SURVEY, CANADA MAP OFFICE, OTTAWA.

ÉCHELLE DE CONVERSION DES ALTITUDES
 METERS 30 20 10 0 100 200 300
 FEET 100 200 300 400 500 600 700 800 900 1000

CONTOUR INTERVAL 10 METRES
 Elevations in Metres above Mean Sea Level
 North American Datum 1987
 Projection: Mercator Pseudo-Cylindrical

PRODUCED BY THE CANADA CENTRE FOR MAPPING, DEPARTMENT OF ENERGY, MINES AND RESOURCES. INFORMATION CURRENT AS OF 1987. PUBLISHED 1990.
 COPIES MAY BE OBTAINED FROM THE CANADA MAP OFFICE, DEPARTMENT OF ENERGY, MINES AND RESOURCES, OTTAWA, OR YOUR NEAREST MAP DEALER.
 © 1990. HER MAJESTY THE QUEEN IN RIGHT OF CANADA. DEPARTMENT OF ENERGY, MINES AND RESOURCES.

SCOTSTOWN
 21 E/11
 ÉDITION 5 EDITION

Énergie, Mines et Ressources Canada / Energy, Mines and Resources Canada