

Une Annonce!

Les manufacturiers d'Enameline, le poli moderne pour les poêles, informent les épiciers de détail des Etats-Unis que le et après le 1er septembre 1898, ils manufactureront l'Enameline sous forme de pâte, de morceaux et de liquide.

Enameline THE MODERN STOVE POLISH

PASTE, CAKE OR LIQUID

Nous demandons votre clientèle EXCLUSIVE pour le commerce des polis pour les poêles. Dans nos nouveaux genres "Enameline Cake" et "Enameline liquide" nous donnons la plus forte quantité, la meilleure qualité et les prix les plus réduits qui aient jamais été offerts. Si vous faites des affaires pour y réaliser du profit cela vous paiera de vendre toute notre ligne.

J. L. PRESCOTT & CO., NEW-YORK.

NOS PRIX COURANTS

Nos Prix Courants sont révisés chaque semaine. Ces prix nous sont fournis pour être publiés, par les meilleures maisons dans chaque ligne; ils sont pour les qualités et les quantités qui ont cours ordinaire dans les transactions entre le marchand de gros et le marchand de détail, aux termes et avec l'escompte ordinaire. Lorsqu'il y a un escompte spécial, il en est fait mention. On peut généralement acheter à meilleur marché en prenant de fortes quantités et au comptant. Tous les prix sont ceux du marché, en général, et aucune maison ou manufacture n'a le pouvoir de les changer à son avantage, sauf pour ses propres marchandises qui sont alors cotées sous son propre nom et sa propre responsabilité. La Rédaction se réserve le droit de refuser ce privilège à quiconque en abuserait pour tromper le public.

PRIX COURANTS.—MONTREAL, 18 AOUT 1898.

Allumettes.	
New Dominion..... la caisse..	2 85
Telegraph..... " "	3 45
Telephone..... " "	3 25
Tiger..... " "	3 10
Frêt payé à destination et 20c. en moins par caisse pour 5 caisses et plus assorties ou non.	
Phoenix..... la caisse..	3 15
Eagle Parlor..... " "	1 40
"..... par 5 caisses..	1 30

Articles divers.	
Bleu Parisien..... lb.	0 11 0 13
Bouillons communs..... gr.	0 18 0 30
Bougie Paraffine..... lb.	0 09 1/4 0 10 3/4
" London Sperm..... " "	0 08 1/2 0 09 1/2
Briques à couteaux..... doz.	0 35 0 37 1/2
Brûleurs pour lampes	
No. 1..... doz.	0 00 1 00
No. 2..... " "	0 00 0 75
No. 3..... " "	0 00 0 70
Câble coton 1/4 pouce..... lb.	0 13 1/2 0 14
" Manilla..... " "	0 12 1/2 0 14
" Sisal..... " "	0 10 1/4 0 11 3/4
" Jute..... " "	0 08 1/2 0 09
Cartes à jouer..... doz.	0 25 3 50
Chandelles suif..... lb.	0 00 0 09
" paraffine..... " "	0 08 0 09
Epingles à linge. bte. 5 gr.	0 00 0 60
3 fils. 6 fils.	
Ficelles..... 30 pieds..	0 50 0 80
"..... 40 " "	0 60 1 00
"..... 48 " "	0 70 1 15
"..... 60 " "	0 85 1 35
"..... 72 " "	1 00 1 65
"..... 100 " "	1 25 2 25
Graine de canari..... lb.	0 03 1/2 0 04
"..... paq.....	0 06 0 08
" chanvre..... " "	0 03 1/2 0 04
" rapée..... " "	0 07 0 08
Lessis concentré, com.....	0 30 0 40
" pur..... " "	0 60 0 70
Mèches à lampes No. 1.....	0 16 0 20
" No. 2.....	0 13 0 15
" No. 3.....	0 12 0 13

Bass Ale. Bières.	
ead Bros. Dog's Head..... qts dz.	2 55
"..... pts " "	1 57 1/2
Guinness' Stout.	
Read Bros. Dog's Head..... qts oz.	2 52 1/2
"..... pts " "	1 50

Cafés.	
Cafés rôtis. la livre.	
Arabian Mocha.....	32
Imperial.....	28
Jamaïque.....	20
Java Siftings.....	26
Maracaibo.....	23
Old Gov.....	31
Old Gov. Java et Mocha.....	32
Pure Mocha.....	24
Rio.....	11 à 15
Standard Java.....	32
" et Mocha.....	32

Chocolats et Cacaos.



Chocolats Menier.	
Lots de Caisnes Boîtes	
Vanille	5 caes 10 lbs et de 12 lbs
papier jaune lb	0.32 0.34 0.36
Moins d'une caisse	
Pastilles papier jaune	\$20.00 0.20
108 caissettes à la caisse	
Croquettes 108 étuis à la caisse	\$20.00 0.20
Chocolats Fry.	
Caracas 1/4 boîte de 6 lb..... la lb.	0 42
Diamond 1/4 et 1/2 boîte de 6 lb.	0 24

Gold Medal (sucré) de 6 lb... la lb	0 29
Monogram 1/2, 6 div. " " "	0 24
Pur non sucré 1/2 " " "	0 42
Vanille 1/4 " " "	0 42
Chocolats Cowan.	
French Diamond 6 div. 12 lbs. lb.	0 23
Queen's dessert, 1/4 et 1/2 " " "	0 40
" 6 div. " " "	0 42
Mexican Vanilla, 1/4 et 1/2 " lb.	0 35
Parisien, morc. à 5c. " " "	0 30
Royal Navy, 1/4 et 1/2 " " "	0 30
Chocolate Icing paq. 1 lb. dz.	2 25
" 1/2 " " "	1 25
Pearl Pink Icing " 1 " " "	1 75
White Icing " 1 " " "	1 75

Chocolats Félix Potin:	
Chocolat, qualité No. 1..... lb.	0 27 1/2
" No. 3..... " "	0 35
Cacaos Fry.	
Concentré 1/4, 1/2, 1 lb. boîte de 1 dz.	2 40
Homéopathique 1/4, bte 14 lbs. lb.	0 33
" 1/2, bte 12 lbs. " "	0 33

Cacaos Cowan.	
Hygiénique, en tins de 1/2 lb..... dz.	3 75
" " 1/4 lb..... " "	2 25
" " 5 lbs..... lb.	0 55
Essence cacao, non sucré..... dz.	1 40
" sucré, tins 1/4 lb. " "	2 25

Cacao Félix Potin.	
Cacao, boîte 1/4 lb..... lb.	0 27 1/2

Coco.	
Canadian Coconut Co.	
White Moss 1/2 lb, 15 ou 30 lbs à la c.,	0 27
" 1/4 & 1/2 " " "	0 27 1/2
" 1/4 " " "	0 28
" 1/2 " " "	0 29
" 1/4, 1/2 & 1/2 " 10 " "	0 29
" 5, 10, 15 " " "	0 30
" 1/2 " " "	0 30
" sec. de 10, 15 ou 20 lbs.	0 20
Feather Strip " " "	0 22
Special Shred " " "	0 18
Macaroon " " "	0 18
Crown Desic. de 12, 20 ou 25 lbs.	0 18
Special " " "	0 17
Au quart, 2c par lb. de moins.	
En boîtes et demi-barils, 1c par livre de plus qu'en barils.	

Confitures et Gelées.	
Lazenby.	
Tablettes de Gelées 13 var.... pts.	1 20

Conserves alimentaires.	
Spécialités de W. Clark.	
Compressed Corned Beef 1s. la dz	\$1 20
" " " " 2s. " "	2 20
Eng. Brown..... 2s. " "	2 20
Boneless Pigs Feet..... 2s. " "	2 20
Sliced Smoked Beef.... 1/2s. " "	1 40
" " " " 1s. " "	2 20
Roast Beef..... 1s. " "	1 20
" " " " 2s. " "	2 20
Potted Meats. 4 oz. tins.	
Ham..... " "	0 55
Game..... " "	0 55
Hare..... " "	0 55
Chicken..... " "	0 55
Turkey..... " "	0 55
Wild Duck..... " "	0 55
Tongue..... " "	0 55
Beef..... " "	0 55

Pates.	
Wild Duck..... la dz.	1 10
Partridge..... " "	1 10
Chicken..... " "	1 10
Veal & Ham..... " "	1 10
Ox. Tongue Whole 1 1/2 " "	5 50
" " 2 " "	6 75
" " 2 1/2 " "	8 00
Lunch Tongue. 1s. " "	2 75
Picnic Beans with Tomato Sauce..... " "	0 60

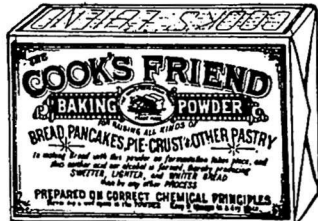
Soups.	
Mulligatawny..... " "	1 10
Ox Tail..... " "	1 10
Kidney..... " "	1 10
Tomato..... " "	1 10
Vegetable..... pints.	1 10
Julienne..... quarts.	2 20
Chicken..... " "	1 10
Mock Turtle..... " "	1 10
Légumes.	
Asperges 4 lbs..... dz.	0 00 4 50
Baked Beans 3 lbs..... " "	1 00 1 10
Ble d'Inde..... 2 lbs " "	0 80 0 85
Champignons..... bte. " "	0 14 0 24
Citrouilles 3 lbs..... dz.	0 85 0 90
Haricots verts..... " "	0 85 0 90
Olives, Pints..... " "	3 75 4 00
" 1/2 Pints..... " "	2 00 2 50
" en quart, gallon. " "	0 00 1 60

POUDRE A PATE

COOK'S FRIEND

Le Nec Plus Ultra de la Qualité

Amène la clientèle.....
..... et la maintient.



TOUS LES EPICIERS DE GROS

Vendent de la **COOK'S FRIEND**

La Seule Veritable...

FABRIQUÉE PA W. D. McLAREN; MONTREAL

MAISON FONDÉE EN 1851.

N. QUINTAL & FILS, Epiciers et Gros,

270, 274, rue St-Paul, et 113, 115, rue des Commissaires, MONTREAL.

SEULS REPRESENTANTS AU CANADA POUR LES FAMEUX COGNACS SUIVANTS :

Geo Fabert & Co., qts.....	\$7.50 par cse de 1 doz.
do pts.....	8.75 " 2 doz.
do 1/2 flasks.....	9.50 " 4 doz.

Geo. Fabert & Co., 1/4 bout..... \$9.50 par cse de 1 doz.
do flasks..... 7.75 " 2 doz.
Cognac Denis Texier & Fils, qts..... 7.75 " 1 doz.
Cognac L. PAULHIAC & CO., (sans rival)..... 9.00 " 1 doz.

Cette magnifique horloge valant \$10.00 sera donnée avec chaque commande de 5 caisses. Un essai suffira pour vous convaincre que ces Cognacs sont les meilleurs du marché.