



**PELLICULES**

Quatre fois par semaine, frictionnez au Minard le cuir chevelu. Il enraye les pellicules et la chute des cheveux, aux quels il donne le lustre de la santé et dont il stimule la croissance.

**Liniment Blanc**  
Recommandé 72r

**MINARD**  
TRIOMPHE DE LA DOULEUR

**CULTIVATEURS**  
LISEZ BIEN CECI

A tous ceux qui désirent hacher leur paille pour en tirer plus de profits sous plusieurs points, pourrions-nous adresser à la Cie L. B. R. Levesque, Liée, d'Amqui, se procurer une hache paille combinée d'un accessoire fonctionnant à merveille, qui leur permettra de faire ce hachage tout en battant le grain et avec moins de main d'œuvre.

Ce hache-paille combiné peut être employé avec n'importe quel moulin à battre ordinaire et le tout fonctionnant très bien avec un engin de quatre forces.

Tous renseignements demandés seront fournis avec plaisir. Gérant, JOS. LEVESQUE, Moulin Morin, Via Amqui, Cte. Matapédia, P. Q.

**AVIS IMPORTANT**

Envoyez votre crème ou vous savez que vous serez payés les plus hauts prix du marché, en tout temps de l'année.

Tous nos vieux fournisseurs de crème sont satisfaits de la manière que nous les accommodons et des hauts prix que nous payons.

De plus nous payons le transport. Ecrivez-nous de suite. Nous avons de gros contrats à remplir.

Envoyez toute votre Crème à

**Brookside Dairy, Ltd.**  
Chemin Saint-Louis  
Québec

Fournisseur du Chateau Frontenac  
Hopital Jeffrey Hale Etc.

Affiliation de J.-B. Renaud & Cie, Inc. Paiements assurés 2 fois par mois.

Vous sauvez 1 1/2 à 2c par livre de gras seulement sur le transport.

Nous payons 3c de plus pour la crème douce.

**PANIER AUX LETTRES**

Nos services sont acquis à nos abonnés seulement. Nous ne pouvons donc répondre aux lettres qui ne sont pas signées ou qui ne portent qu'un pseudonyme.

L. H., Mont-Carmel, Comté de Kamouraska.—Vous feriez mieux de consulter un médecin. Il vous dira le régime à suivre. Nous n'avons pas de Service médical au Bulletin de la Ferme.

**CONSULTATIONS DU VÉTÉRINAIRE**

J. A. H. L., Frampton.—Voyez votre vétérinaire il vous indiquera un traitement après avoir examiné votre petit chien.

J. F., St-Rosaire.—Donnez à votre cheval de la liqueur arsenicale, à raison de une cuillerée à soupe deux fois par jour, dans du grain ou de la moulée.

S. F., St-Gilbert.—Je vous conseille de faire examiner de nouveau votre poulain par votre médecin vétérinaire. Quand il l'a vu la première fois, il était trop jeune. Il arrive assez souvent que des poulains présentent de ces faiblesses et elles disparaissent au bout d'un certain temps quand ils prennent des forces.

J. M., St-Alexis de Matapédia.—Votre jument souffre d'emphysème pulmonaire. Vous pouvez diminuer l'effet de la maladie en lui donnant de la liqueur arsenicale à la dose de une cuillerée à soupe deux fois par jour dans du grain ou de la moulée.

**L'Elevage du Lapin**

Au Rédacteur du Bulletin de la Ferme et au Secrétaire du Club des Éleveurs de Lapins de la province de Québec.

Messieurs,

Que penseriez-vous d'un projet nouveau pour élever le lapin en liberté, dehors, hiver et été, sous des huttes faites de toute pièce, bon marché, en terre, paille, branches, réunis dans un enclos? Les lapins seraient nourris au trèfle, grains, etc., en hiver on ajouterait à leur diète des légumes, et du lait en été.

Il faudrait, naturellement, commencer avec de bons sujets pour peaux et viande. Résultats: peaux épaisses et fourrures en conséquence, viande en parfaite condition, on ne peut meilleure au point de vue de l'hygiène.

Surveillés par un homme compétent, combien pourrait-on en garder sur un arpent carré? Le terrain serait agrémenté de petits bosquets, mais pas le long des clôtures, car ils pourraient sauter et prendre la clef des champs.

Je pourrais disposer d'un terrain de 5 à 10 arpents. On pourrait séparer les petits par sexe et par âge.

Un conseil, une idée me serait utile.

Votre tout dévoué,

A. DANAI, S.

6518, St-Hubert, Montréal.

Rép.—Votre idée nous paraît pratique. Nous transmettons votre lettre à notre collaborateur, M. Bernardet, un expert en élevage d'animaux à fourrure. Il se fera sans doute un plaisir d'y répondre dans l'un de nos prochains numéros.

**EN CLASSE LE CALCUL**

Le maître.—Je coupe une pomme de terre en deux. Qu'est-ce que cela fait?

L'élève.—Deux moitiés.

Le maître.—Et si je coupe chacun de ces morceaux en deux?

L'élève.—Cela fait des quarts.

Le maître.—Je coupe encore chaque morceau en deux?

L'élève.—Cela fait des huitièmes, M'sieur.

La maman.—Mes enfants, lequel de vous a mangé les cerises que j'ai laissées sur la table?

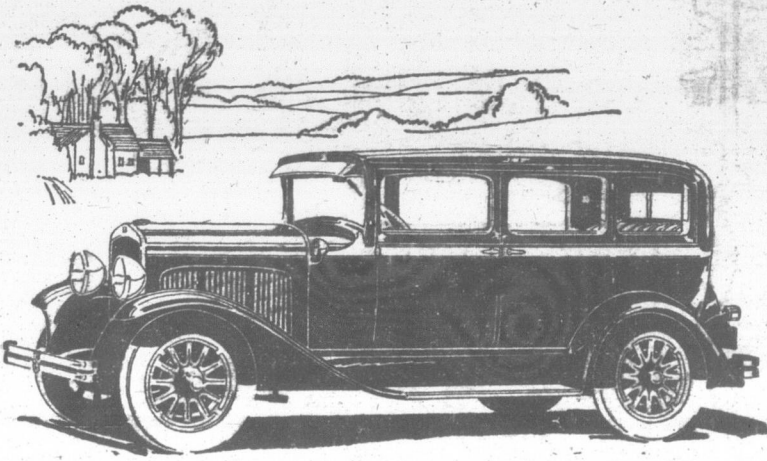
Tous les enfants, en chœur.—Pas moi, maman.

La maman.—Celui qui les a mangées ferait mieux de le dire; comme je ne trouve pas les noyaux, il les a certainement avalés, et cela peut lui faire beaucoup de mal.

Le petit Paul.—Il n'y a pas de danger, maman, les noyaux sont dans ma poche.

**Dr G.-A. OUELLET, M.V.**  
ST-CASIMIR, P. Q.

fournira sur demande tous les remèdes pour animaux à des prix raisonnables.



SEDAN 4 PORTES

**Les Cultivateurs qui en possèdent une savent que son Style et l'Economie marchent de pair**



Reconnue dès l'abord comme l'une des plus belles conceptions de Walter P. Chrysler, l'automobile De Soto est maintenant connue de milliers de cultivateurs comme la plus robuste, mécaniquement, qui ait jamais été mise sur le marché.

Plusieurs des autos De Soto-Six ont des records de 20,000 milles et plus avec dépenses des plus minimes pour service et entretien.

La popularité des De Soto est établie auprès de tous ceux qui tiennent surtout à la robustesse et à la sécurité dans le char qu'ils possèdent et conduisent.

Capable de maintenir les plus grandes vitesses, l'auto De Soto est un brillant exécutant au démarrage éblouissant. Les plus puissants freins hydrauliques aux quatre roues posés sur aucun char sont à votre disposition dans le De Soto au prix modéré de ces chars—ils assurent sécurité et étonnante facilité de gouverner.

Nous vous demandons de voir et de conduire un De Soto. Soumettez-le à n'importe quelle épreuve. Telle expérience vous convaincra que c'est là le char que vous devriez avoir. Demandez au plus proche vendeur des De Soto une promenade d'essai. Point d'obligation de votre part.

**LE CHAR PLEINE GRANDEUR LE MEILLEUR MARCHÉ AU CANADA**  
**DE SOTO MOTOR CORPORATION OF CANADA, LIMITED**

Division de la Chrysler Corporation of Canada, Limited.  
WINDSOR, ONTARIO

**DE SOTO SIX**

Un Produit de la Chrysler Motors

LE DE SOTO CONSTRUIT PAR DES CANADIENS POUR LES CANADIENS

**ADMINISTRATION ET PUBLICATIONS**

Abonnement payable d'avance

Canada—Excepté cité de Québec, Cité de Québec et pays étrangers Pour les Sociétaires de la Coopérative Fédérée de Québec et de la Société des Jardiniers-Maratch

Tarif des annonces 15c. la ligne classifiée 3 sous du mot. Minimum par insertion. Payable d'avance vigueur depuis le 1er octobre 1927

Pour abonnements et annonces "Bulletin de la Ferme", Limitée, la Couronne (Edifice Guillemette) Case postale 129.—Tél. 2-4297.

Volume XVII—Hiver

**Profitez**

L'aviculture a progressé, cela est indubitable. L'aurait pu et dû, nous le savons.

Un travail considérable a été accompli par le département de l'Agriculture, sous la direction de feu le Fr. Liguori, notaire J.-C. Hébert, la province pour enseigner l'aviculture.

Quelques-uns en ont profité, d'autres non. Mais, dans la mesure où ils ont profité, ils n'en demeurent pas moins cultivateurs, déplorablement peu nombreux.

C'est là un état de choses qui n'est pas satisfaisant. C'est là un état de choses qui n'est pas satisfaisant.

Le programme éducatif de l'aviculture tend à se multiplier; il tend à se multiplier; il tend à se multiplier.

Le programme éducatif de l'aviculture tend à se multiplier; il tend à se multiplier; il tend à se multiplier.

Le programme éducatif de l'aviculture tend à se multiplier; il tend à se multiplier; il tend à se multiplier.

Le programme éducatif de l'aviculture tend à se multiplier; il tend à se multiplier; il tend à se multiplier.

Le programme éducatif de l'aviculture tend à se multiplier; il tend à se multiplier; il tend à se multiplier.

Le programme éducatif de l'aviculture tend à se multiplier; il tend à se multiplier; il tend à se multiplier.

Le programme éducatif de l'aviculture tend à se multiplier; il tend à se multiplier; il tend à se multiplier.

Le programme éducatif de l'aviculture tend à se multiplier; il tend à se multiplier; il tend à se multiplier.

Le programme éducatif de l'aviculture tend à se multiplier; il tend à se multiplier; il tend à se multiplier.

Le programme éducatif de l'aviculture tend à se multiplier; il tend à se multiplier; il tend à se multiplier.

Le programme éducatif de l'aviculture tend à se multiplier; il tend à se multiplier; il tend à se multiplier.

Le programme éducatif de l'aviculture tend à se multiplier; il tend à se multiplier; il tend à se multiplier.

Le programme éducatif de l'aviculture tend à se multiplier; il tend à se multiplier; il tend à se multiplier.