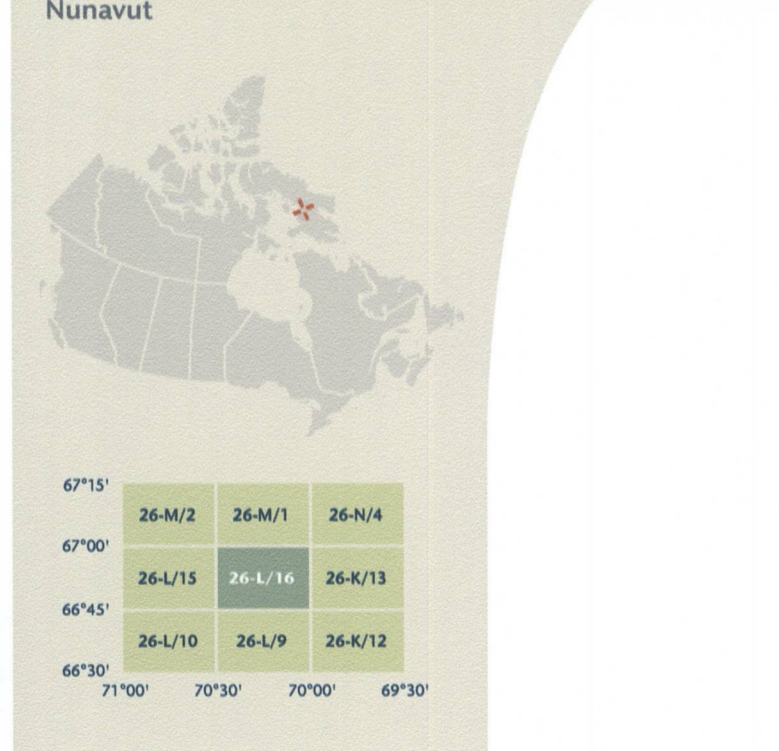
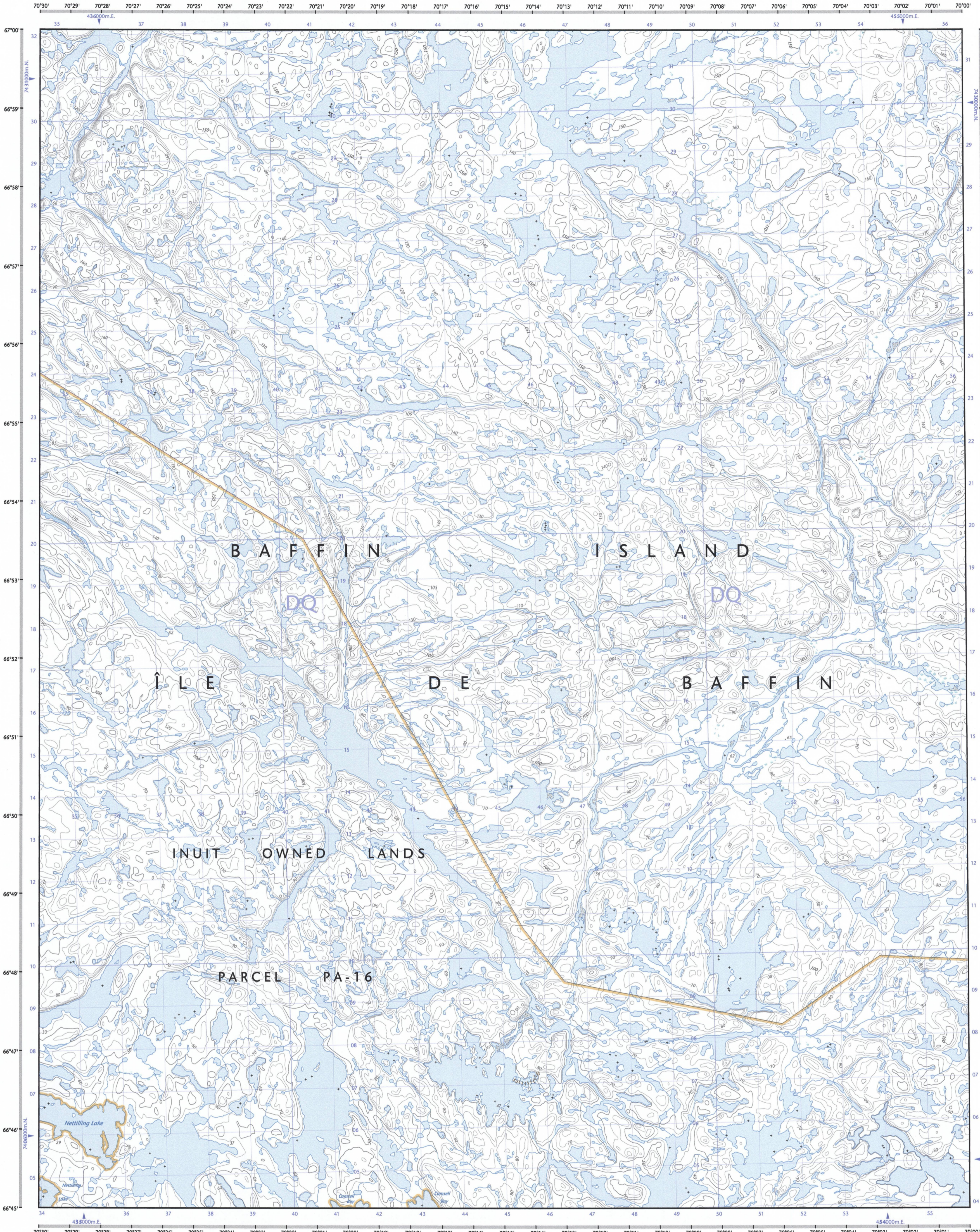


- Road: hard surface, more than 2 lanes, service centre
Route: revêtement dur, plus de 2 voies, centre de service
- Road: hard surface, 2 lanes, less than 2 lanes, snowplow
Route: revêtement dur, 2 voies; moins de 2 voies, pelle-neige
- Road: hard surface, street, loose or stabilized surface, street, conduit bridge
Route: revêtement dur, rue, de gravier, aggloméré, rue, pont de canalisation
- Road: loose or stabilized surface, all season, 2 lanes or more, less than 2 lanes
Route: de gravier, aggloméré, toute saison, 2 voies ou plus; moins de 2 voies
- Road: loose surface, dry weather, vehicle track or winter road; trail; portage
Route: de gravier, temps sec; chemin de terre ou d'hiver; sentier; portage
- Highway interchange; highway route number; built-up area
Échangeur routier; numéro de route; agglomération
- Railway, single track; railway station; multiple track; tumbled
Chemin de fer, voie unique; gare; cheville; voies multiples; plaque tournante
- Railway, abandoned; railway yard
Chemin de fer, abandonné; gare de triage
- Rapid transit; rail; road; footbridge
Transport rapide; voie ferrée; route; passerelle
- Causeway; covered bridge; tunnel; bridge; movable bridge
Chaussée; pont couvert; tunnel; pont; pont mobile
- Boundary international
Limite internationale
- Boundary provincial or territorial
Limite provinciale ou territoriale
- Boundary unsurveyed provincial or territorial; area outline
Limite provinciale ou territoriale non arpentée; surface délimitée
- Boundary administrative; recreational
Limite administrative; récréative
- Boundary geographic; unsurveyed geographic
Limite géographique; géographique non arpentée
- Wall; fence
Mur; clôture
- Power transmission line; multiple lines; submarine cable
Ligne de transport d'énergie; lignes multiples; câble sous-marin
- Pipeline; oil; natural gas
Pipeline; pétrole; gaz naturel
- Pipeline; multi-use; control valve; multiple lines
Pipeline; utilisation multiple; valve de contrôle; lignes multiples
- Pipeline; underground; oil; natural gas; multiple
Pipeline souterrain; pétrole; gaz naturel; utilisation multiple
- Mine; pit; sand, gravel, clay, quarry
Mine; carrière; gravier; glaise; carrière
- Airport or airfield; official; nonofficial; heliport
Aéroport ou terrain d'aviation; officiel; non officiel; hélicoptère
- Chimney; industrial; flare stack, burner; height; lumberyard
Chimée; industrielle; torche, brûleur; hauteur; parc à bois défilés
- Tank; water tower; radio antenna, radio telescope
Citernes; citerne d'eau; antenne radio; radiotélescope
- Silo; grain elevator; clearance tower
Silo; élévateur à grains; tour de déchargement
- Electric facility; oil or natural gas facility; wind-operated device
Installation électrique; installation pétrolière ou gazière; éolienne
- Tower; communication; fire control
Tour; communication; incendie; contrôle
- Domestic waste; liquid waste; industrial solid deposit
Déchet domestique; déchet liquide; dépôt de solide industriel
- Lookout; historic site; ruins; zoo
Belvédère; lieu historique; ruines; zoo
- Golf course; cartground; ski area; sports field
Terrain de golf; terrain de camping; station de ski; centre sportif
- Aerial cableway, ski lift, sports track; arena
Télécabine; remontée-pente; piste de course; arène
- Building; unidentified buildings; religious; educational; cabin
Bâtiment; bâtiments non identifiés; religieux; d'éducation; cabane
- Hospital; medical centre; senior citizens home; lodging
Hôpital; centre médical; résidence pour personnes âgées; gîte
- City hall; municipal hall; community centre
Hôtel de ville; salle municipale; centre communautaire
- Customs post; ranger or warden station; cemetery
Poste de douane; poste de garde forestier ou poste de garde de parc; cimetière
- Court house; correctional institute
Palais de justice; établissement correctionnel
- Fire station; police station; armoury
Caserne de pompiers; poste de police; manège militaire
- Waterbody or shoreline; watercourse; disappearing stream
Plan d'eau ou littoral; cours d'eau; cours d'eau disparaisissant
- Navigation light; ferry route; navigation beacon
Feu de navigation; traversée; balise de navigation
- Coast Guard station; airplane anchorage; marina
Station de la garde côtière; mouillage d'avions; marina
- Fish ladder; dam; small; large; carrying road
Échelle à poissons; barrage; petit; grand; pontant une route
- Dyke or seawall; wharf; breakwater
Dighe ou mur de protection; quai; brise-lames
- Barge ramp; pier or dock
Rampe de mise à l'eau; jetée
- Drydock slip; crib or abandoned bridge pier; ford
Cale sèche; caisson ou pile de pont abandonné; gué
- Conduit; lock; spring
Conduite; écluse; source
- Reservoir; underground reservoir; fish pound
Réservoir; réservoir souterrain; viviers dans l'eau
- Dry river bed; sand in water; flowless flow; intermittent lake, trough
Lit de rivière à sec; sable dans l'eau; estran; lac intermittent; boudrier
- Rapids; falls
Rapides; chutes
- Rocky ledge; rocky reef; rocks in water; exposed shipwreck
Banc rocheux; récif; rochers dans l'eau; épave émergée
- Moraine; glacial debris; permanent snow and ice
Moraine; débris glaciaires; neige et glace permanentes
- Wetlands; marsh; musk; swamp; marsh in water; string bog
Terre humide; marais; marécage; marais dans l'eau; tourbière étendue
- Tundra ponds; tundra polygons; peat bog
Étang de toundra; polygones de toundra; tourbière à peat
- Sand; esker; prairie; wooded area
Sable; esker; prairie; forêt boisée
- Contour; index; intermediate; approximate
Cote de niveau; courbes; intermédiaires; approximative
- Depression contour; spot elevation; cave
Courbe de cote; point coté; caverne



Produced on September 03, 2010, by the Centre for Topographic Information, Natural Resources Canada.
Établi le 3 septembre 2010, par le Centre d'information topographique, Ressources naturelles Canada.

The paper copy of this map meets the print quality standards of Natural Resources Canada when it bears a Certified Map Printer topographic label.

Le copie papier de cette carte respecte les normes de qualité d'impression de Ressources naturelles Canada quand elle porte l'étiquette topographique de l'imprimeur de cartes accrédité.

For corrections, additions or comments concerning the content of this map, please contact Natural Resources Canada at: topo@nrcan.gc.ca
Visitez notre site Web: <http://cartes.nrcan.gc.ca>

Consultez les modifications détaillées sur: <http://GeoCerts.gc.ca>

For corrections, additions or comments concerning the content of this map, veuillez contacter Ressources naturelles Canada par courriel électronique à: cartes_topo@nrcan.gc.ca
Visitez notre site Web: <http://cartes.nrcan.gc.ca>

Consultez les modifications détaillées sur: <http://GeoCerts.gc.ca>

© 2010, Her Majesty the Queen in Right of Canada.
© 2010, Sa Majesté la Reine du chef du Canada.

This map is not to be used for air or marine navigation.
Cette carte ne doit pas être utilisée pour la navigation aérienne ou maritime.

Map content validity dates
• Road network, Absent
• Hydrographic network, 1956 - 2006
• Vegetation, Absent
• Buildings, Absent
• Boundaries, 2010
• Toponymy, 2005 - 2010

Dates de validité du contenu de la carte
• Réseau routier, Absent
• Réseau hydrographique, 1956 - 2006
• Végétation, Absent
• Bâtimens, Absent
• Limites, 2010
• Toponymie, 2005 - 2010

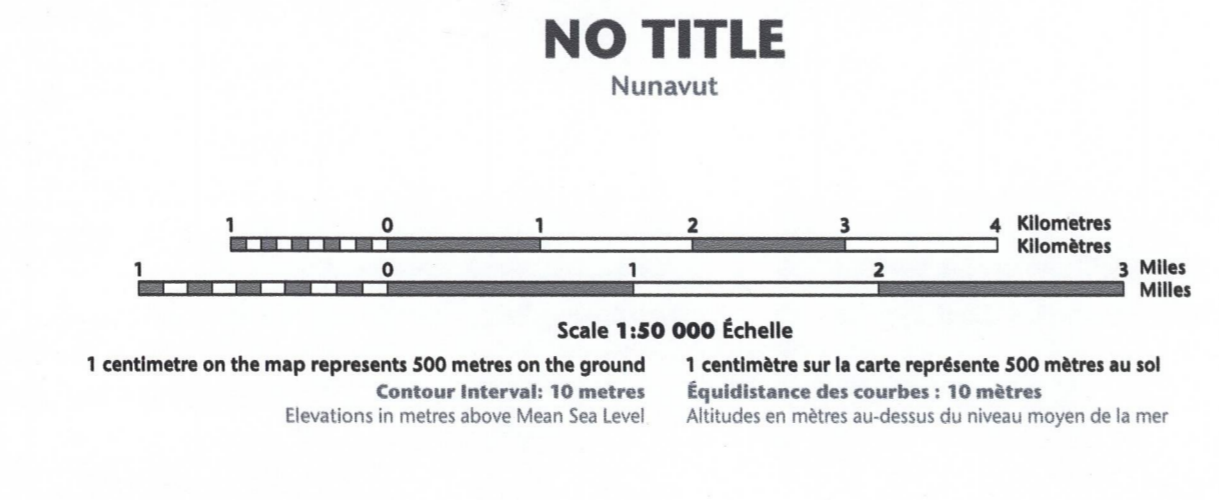
Consultez les modifications détaillées sur: <http://GeoCerts.gc.ca>

Pour toutes corrections, additions ou commentaires concernant le contenu de cette carte, veuillez contacter Ressources naturelles Canada par courriel électronique à: cartes_topo@nrcan.gc.ca
Visitez notre site Web: <http://cartes.nrcan.gc.ca>

Consultez les modifications détaillées sur: <http://GeoCerts.gc.ca>

© 2010, Her Majesty the Queen in Right of Canada.
© 2010, Sa Majesté la Reine du chef du Canada.

Cette carte ne doit pas être utilisée pour la navigation aérienne ou maritime.



Use diagram only to obtain numeric values
Approximate Mean Declination 2010
for centre of map
Annual change decreasing 34.2"

N'utiliser le diagramme que pour obtenir les valeurs numériques
Déclinaison moyenne approximative au centre de la carte en 2010
Variation annuelle décroissante 34,2"

For magnetic declination information, visit: <http://geo.nrcan.gc.ca/geomag>
Pour l'information sur la déclinaison magnétique, visitez: <http://geo.nrcan.gc.ca/geomag>

100 000 metre Square
Identification du carré de 100 000 mètres

1000 metre Universal Transverse Mercator Grid
Grille 1000 mètres

Quadrillage universel transverse de Mercator de 1000 mètres

A tutorial on how to estimate position from the UTM grid can be found at: <http://maps.nrcan.gc.ca/topo101>
Consultez le tutoriel sur la manière d'estimer la position à partir de la grille UTM sur: <http://cartes.nrcan.gc.ca/topo101>

67°15'	26-M/2	26-M/1	26-M/4
67°00'	26-L/15	26-L/16	26-K/13
66°45'	26-L/18	26-L/9	26-K/12
66°30'	71°00'	70°30'	69°30'