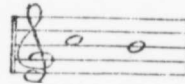


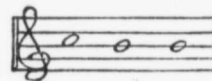
»»»»»»»»»»»»»»»» Blaumeise ««««««««««««««««

noch der sicheren Überzeugung, der Winter werde bald aufhören. So voll waren sie von dem Gedanken, daß sie sogar bei seinem Anfang, wenn ein frischer Schneesturm kam, fröhlich zueinander bemerkten, es sei ein „Frühlingszeichen“, und einer oder der andere aus der Schar erhob seine Stimme zu dem süßen, kurzen, uns allen so wohlbekannten Liedlein:



*Lenz kommt*

Ein anderer nahm es auf und sang:



*Lenz erscheint*

Und sie antworteten einander und wiederholten das Lied, bis die trübseligen Wälder von der guten Kunde widerhallten, und die Menschen lernten den tapferen, kleinen Vogel liebhaben, der sein schweres Geschick so heiter zu tragen versteht.

Aber bis auf diesen Tag scheinen die Blaumeisen, wenn der eisige Wind durch die vereinsamten Wälder fährt, kurze Zeit ihren Verstand zu