

K E T

9th 1925

EE DE QUEBEC

stitus de Québec
 ... \$0.17 1/2 la lb.
 ... \$0.17
 ... \$0.16

Poules
 ... \$0.22
18
15
14

courses de Québec.

Sheep
 ... 6 1/2c la lb.
 ... 5 1/2c "
 ... 4 1/2c "

Live hogs
 ... 170 à 200 lbs 13 1/2c
 ... 179 à 200 lbs 13 1/2c
 ... 120 à 170 lbs ... 13c
 ... 220 à 270 lbs ... 13c
 ... 270 lbs ... 11 1/2c
 ... 120 lbs
 ... less than ... 12 1/2c
 ... 350 lbs
 ... under ... 11c
 ... 350 lbs
 ... more than ... 10 1/2c

animaux vivants à Coopérative de Québec, Montréal, St-Charles, Montréal et ce à boîte postale 326, Montréal.

Dressed Calves
 lait Milk feed
 ... 17c la lb.
 ... 15c "
 ... 14c "
 ... 11c "

animaux abattus doit à 114, rue St-Paul-Est à boîte postale 326.

E S

la doz
 ... \$1.65 "
 "rie" 1.55 "

ment sous la sur-cial.

al. C. P. 326

LA COOPÉRATIVE FÉDÉRÉE DE QUÉBEC

Fournit les commentaires suivant sur les marchés

SECTION DES CONSIGNATIONS.

SEMAINE DU 12 AU 19 DECEMBRE 1925

BEURRE

La demande pour les beurres frais a surtout été tranquille depuis quelques jours. Une baisse a été enregistrée dans les prix et les prix du beurre d'herbe se sont maintenus.

Le marché anglais est stationnaire. Le marché américain s'est continué faible avec une autre baisse dans les prix.

Les arrivages ont été d'environ 200 boîtes de moins que la semaine précédente. Avec l'approche des fêtes de Noël et du Jour de l'An, un marché tranquille est à prévoir pour d'ici quelque temps.

FROMAGE

Le marché au fromage semble vouloir se maintenir stationnaire; aucun changement à rapporter dans les prix.

Les arrivages ont diminué considérablement et nous ne prévoyons pas de changement important pour d'ici quelques jours.

OEUFS (Québec)

Le marché des œufs fut très lent au cours de la semaine dernière et la demande très limitée. C'est ce qui se produit ordinairement à ce temps-ci de l'année sur le marché local, et l'attention des clients est plutôt attirée vers l'achat des volailles de toutes catégories, que vers l'achat des œufs. Les œufs frais sont toujours rares, mais les acheteurs semblent décidés d'attendre de plus bas prix. Les œufs d'entrepôt sont suffisants pour rencontrer la demande et les prix restent les mêmes.

OEUFS (Montréal)

Les œufs frais des autres provinces arrivent sur notre marché en assez forte quantité et ces œufs sont offerts à des prix plus bas que ceux de notre province. En conséquence, les œufs reçus des provinces de Québec et d'Ontario ont diminué de prix sur ceux de la semaine dernière. Le marché a subi donc une diminution de prix de quelques sous la douzaine.

Rien d'important à noter sur le marché des œufs d'entrepôt les prix sont les mêmes et nous ne prévoyons pas de changement.

FEVES ET POIS

Nous n'avons aucun changement à enregistrer sur le marché des fèves. Il s'offre sur notre marché, de la fève canadienne ainsi que la danubienne à quelques sous de différence le minot.

Egalement pour le marché aux pois, nous ne voyons aucun changement de prix; marché assez bon et nous ne prévoyons pas de changement pour la semaine à venir.

SUCRE ET SIROP D'ERABLE

Marché assez actif pour le sucre d'érable de qualité plutôt commune. Il s'est vendu ces jours derniers quelques lots à des prix variant de 10 à 11 1/2 la livre pour des sucres foncés.

Pas de changement à noter sur le marché du sirop; demande ordinaire.

PATATES

Le marché aux patates n'a subi dans le cours de la semaine aucun changement de prix. La demande ne conserve que le marché local. Les marchands semblent disposés à acheter aux prix donnés la semaine dernière.

LES BESTIAUX

Les deux marchés de Montréal ont reçu la semaine dernière 1890 têtes de bêtes à cornes, 1212 têtes de veaux, 3530 têtes de porcs et 4272 têtes d'agneaux et de moutons.

Le marché a été relativement tranquille car il y a eu une demande restreinte pour les bouvillons, les taures et les vaches de bonne qualité; mais les arrivages étaient abondants dans cette catégorie, de sorte que le commerce s'est effectué avec des animaux de qualité moyenne et inférieure.

Bien peu de bouvillons ont atteint le prix de \$7; il y a eu quelques-uns qui se sont vendus à \$7.50. Les bouvillons moyens ont obtenu le prix de \$5.75 à \$6.25 et les autres de \$4.50 à \$5.25 selon la pesantur.

Les bonnes autres se sont vendues jusqu'à \$6.75 et plusieurs lots de taures

moyennes ont trouvé preneur à \$5.50. Les vaches de bonne qualité ont rapporté de \$4.75 à \$5.25 avec un lot désassorti à \$5.50. Les vaches communes ont obtenu le prix de \$3, en montant.

Les animaux pour conserves ont fait de \$2 à \$2.75. Les taureaux n'ont pas varié de \$3 à \$3.75, même un taureau d'excellente qualité s'est vendu \$5, le cent livres.

VEAUX VIVANTS

Les arrivages se sont élevés à 1212 têtes. Les veaux de bonne qualité étaient rares et les meilleurs prix ont été de \$12, et de \$12.50 le cent livres. Les jeunes veaux ont fait de \$10 à \$11.50 et les veaux communs \$9.

Les veaux d'herbes ont obtenu le prix de \$5, et ceux engraisés à la moulée \$7.75.

AGNEAUX ET MOUTONS

Arrivages: 4272 têtes. Le marché est peu satisfaisant. Les meilleurs lots d'agneaux ont pu obtenir le prix de \$12, et même de \$12.50 avec une moyenne établie à \$11.50 le cent livres. Les communs ont fait \$11.

Les moutons se sont vendus de \$5 à \$6.75.

PORCS VIVANTS

Arrivages: 3530 têtes. Les porcs ont fait la vedette du marché et les prix se sont établis à \$13.75 pour les choisis, et à \$13.25 pour les autres de bonne qualité. On a vendu un lot de bons porcs à \$13.35.

Les autres de qualité inférieure ont rapporté \$12.50. Les traies se sont vendues de \$10.50 à \$11.

BILAN DU C. N. R.

Les revenus nets du Chemin de fer national du Canada durant le mois d'octobre dernier se sont élevés à \$8,159,958, une augmentation de \$3,466,115 sur le mois d'octobre 1924 et de \$2,974,841 sur le mois d'octobre 1923.

Durant la période de 10 mois comprise de janvier à octobre inclusivement les revenus nets du réseau se sont élevés à \$20,485,721 contre \$10,769,664 durant la période de 1924 correspondante et \$12,114,712 en 1923.

Les recettes brutes du réseau se sont élevées à \$27,175,821 en octobre 1925, une augmentation de \$4,335,123 sur octobre 1924 et de \$918,048 sur octobre 1923. Pour la période de 10 mois les recettes brutes furent de \$196,444,081 en 1925, \$195,325,323 en 1924 et \$206,393,341 en 1923.

Les dépenses d'exploitation du réseau se sont élevées à \$10,015,863 en octobre 1925 contre \$18,146,855 en octobre 1924 et \$21,072,756 en octobre 1923. Durant la période de dix mois les dépenses d'exploitation se sont élevées à \$175,958,360 en 1925, à \$184,555,659 en 1924 et à \$194,280,629 en 1923.

Une amélioration sensible continue à se



\$ 39.75 POUR UN MOIS SEULEMENT

Cultivateurs, un fameux cadeau de Noël. Ce robuste et fort banc de scie très perfectionné, à ce prix exceptionnellement intéressant.

Ne retardez pas à placer votre commande et profitez de cette offre que nous ne pourrions répéter.

LA FONDERIE de ST-ANSELME LTEE

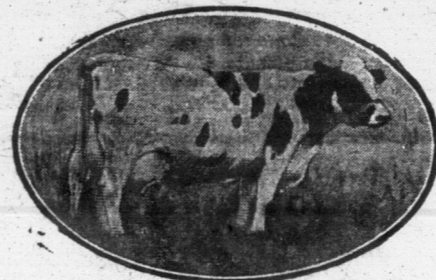
ST-ANSELME, Comté Dorchester, P. Q.

faire sentir dans le quotient d'exploitation qui était de 79.45 en octobre 1924, de 80.25 en octobre 1923 et de 69.97 le mois dernier. Le quotient pour la période de dix mois fut de 89.50 en 1925 contre 94.48 en 1924 et 94.13 en 1923.

Voici le bilan résumé des opérations:

1925	1924	1923	Changement	P. C.
Revenus bruts	\$196,444,081	\$195,325,323	A. \$1,118,758	.57
Dépenses	175,958,36	184,555,659	D. 8,597,299	4.66
Revenus nets	20,485,721	10,769,664	A. 9,716,057	90.22
Quotient	89.50%	94.49%		
	A. — augmentation	D. — diminution		
Dépenses	19,015,863	18,146,855	A. 869,008	4.70

Revenus nets
 Quotient
DIX MOIS
 1925 1924
 Revenus bruts
 Dépenses
 Revenus nets
 Quotient



EDWARDSBURG

GLUTEN FEED

garantie contenir 26% DE PROTEINE

La nourriture qui rapporte des revenus.

Les meilleurs éleveurs du Canada disent: "La nourriture Gluten (Gluten Feed) est l'aliment le plus économique et le plus grand producteur de lait connu, sans compter qu'il tient les vaches laitières en bonne condition."

La nourriture Gluten d'Edwardsburg devrait être servie aux vaches en pâturage presque dans la même proportion qu'aux vaches en stabulation; elle remplace les aliments nutritifs voulus, cette force que le pâturage piétiné et desséché ne peut plus fournir.

En toute saison, pour obtenir les meilleurs résultats, les laitières ont un impérieux besoin de protéine, or la nourriture Gluten d'Edwardsburg contient 26% de protéine.

Demandez cette fameuse nourriture "GLUTEN FEED" à votre marchand général; écrivez-nous également pour avoir littérature et renseignements concernant une alimentation appropriée pour votre troupeau, avec un échantillon de "Edwardsburg Gluten Feed".

NE MANQUEZ PAS DE NOUS MENTIONNER LE NOM DE VOTRE MARCHAND GENERAL

The Canada Starch Co., Ltd
 Montréal, Canada.

Nous payons les plus hauts prix du marché pour

PELLETERIES VERTES

Envoyez-nous les peaux par la malle ou par express et nous vous en donnerons les prix.

Ne pas oublier d'attacher une carte d'expédition donnant le contenu du colis.

Ecrivez pour notre liste de prix.

Holt, Renfrew & Co.
 Limited
 35 rue Buade
 QUEBEC