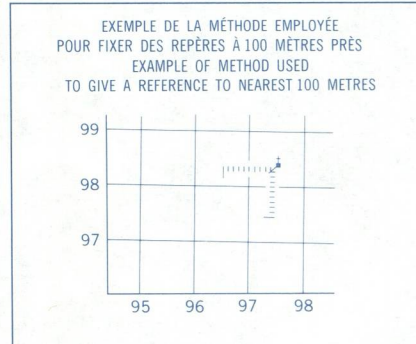


Référence de cette carte: SÉRIE A 761 SÉRIES
 pour usage militaire: CARTE 32 H/13 MAP
 Military users: refer to this map as: EDITION 2 MCE EDITION

N'utiliser le diagramme que pour obtenir les valeurs numériques
 DÉCOUVERTE MOYENNE APPROXIMATIVE
 DU CENTRE DE LA CARTE EN 1989
 Variation annuelle estimée 8.7
 Use diagram only to obtain numerical values
 APPROXIMATE MEAN DEFLATION 1989
 FOR CENTRE OF MAP
 Annual change (estimating) 8.7

QUADRILLAGE UNIVERSEL TRANSVERSE DE MERCATOR
 DE MILLE MÈTRES
 ZONE 18
 ONE THOUSAND METRE
 UNIVERSAL TRANSVERSE MERCATOR GRID

DÉSIGNATION DE LA ZONE DU QUADRILLAGE GRID ZONE DESIGNATION	IDENTIFICATION DU CARRE 100 000 m SQUARE IDENTIFICATION
18 U	WL XL



POINT DE RÉFÉRENCE ÉGLISE - CHURCH (604650) (en abscisse)
 REFERENCE POINT
 ASSOCIÉ: Noter le chiffre de la ligne du quadrillage immédiatement à gauche du point.
 CASTING: Read number on grid line immediately to left of point.
 Écarter le nombre de divisions du carré entre cette ligne et la ligne en direction nord. Estimer mètres et à quatre tiers.
 this line eastward to point.
 DISONNE: Noter le chiffre de la ligne du quadrillage immédiatement en dessous du point.
 NORTHING: Read number on grid line immediately below point.
 Estimer le nombre de divisions de carré entre cette ligne et la ligne en direction nord. Estimer mètres et à quatre tiers.
 this line northward to point.
 RÉFÉRENCE AU QUADRILLAGE GRID REFERENCE: 975984
 La référence suivante la plus près est à 100 000 mètres. Ne pas lire le chiffre de la ligne du quadrillage.

32 H/13	32 H/14	32 H/15
32 H/12	32 H/13	32 H/14
32 H/11	32 H/12	32 H/13

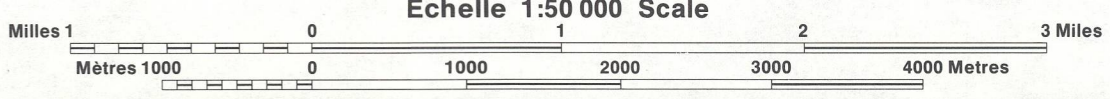
ÉTABLI PAR LE CENTRE CANADIEN DE CARTOGRAPHIE,
 MINISTÈRE DE L'ÉNERGIE, DES MINES ET DES RESSOURCES.
 RENDU DISPONIBLE À JOUR EN 1989. PUBLIÉE EN 1989.
 CES CARTES SONT EN VENTE AU BUREAU DES CARTES DU
 CANADA, MINISTÈRE DE L'ÉNERGIE, DES MINES ET DES RESSOURCES,
 OTTAWA OU CHEZ LE VENDEUR LE PLUS PRÈS.
 © 1989, SA MAJESTÉ LA REINE DU CHEF DU CANADA,
 MINISTÈRE DE L'ÉNERGIE, DES MINES ET DES RESSOURCES.

LAC MITSHISSO
QUÉBEC

Pour tout renseignement concernant les modes de nivellement et les bornes géodésiques, prière
 de s'adresser à la Division des bornes géodésiques, Centre canadien des bornes, Ottawa.
 Information concerning bench marks and horizontal survey measurements can
 be obtained from Geodetic Survey, Canada Centre for Surveying, Ottawa.

ÉCHELLE DE CONVERSION DES ALTITUDES
 CONVERSION SCALE FOR ELEVATIONS

Mètres	30	40	50	100	200	300
Pieds	100	130	160	330	660	990



Routes: Routes
 gravier, aggloméré, toute saison loose or stabilized surface, all weather
 de gravier, temps sec loose surface, dry weather
 route non classée ou rue unclassified road or street
 de terre cart track
 sentier, chemin ou portage trail, cut line or portage
 POUR UNE LISTE COMPLÈTE DES SIGNES, VOIR AU VERSO FOR COMPLETE REFERENCE SEE REVERSE SIDE

PRODUCED BY THE CANADA CENTRE FOR MAPPING,
 DEPARTMENT OF ENERGY, MINES AND RESOURCES.
 INFORMATION CURRENT AS OF 1989. PUBLISHED 1989.
 COPIES MAY BE OBTAINED FROM THE CANADA MAP OFFICE,
 DEPARTMENT OF ENERGY, MINES AND RESOURCES, OTTAWA,
 OR YOUR NEAREST MAP DEALER OR BOOKSTORE.
 © 1989, HER MAJESTY THE QUEEN IN RIGHT OF CANADA,
 DEPARTMENT OF ENERGY, MINES AND RESOURCES.

LAC MITSHISSO
32 H/13

ÉDITION 2 EDITION
 Énergie, Mines et Ressources Canada Energy, Mines and Resources Canada