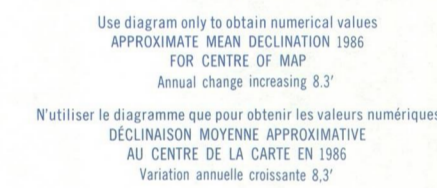


Military users refer to this map as: Références de cette carte pour usage militaire.

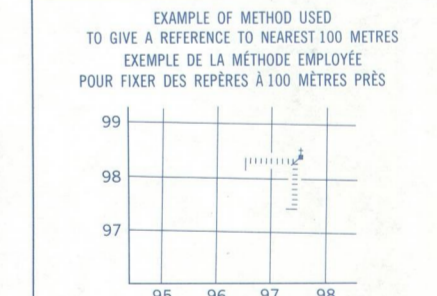
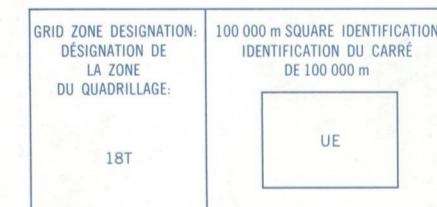
SERIES A 751 SERIE MAP 31 C/6 CARTE EDITION 6 MCE EDITION



Use diagram only to obtain numerical values approximately mean declination 1984 FOR CENTRE OF MAP. Annual change increasing 0.7.

Utiliser le diagramme que pour obtenir les valeurs numériques DÉCLINAISON MOYENNE APPROXIMATIVE AU CENTRE DE LA CARTE EN 1984. Variation annuelle croissante 0.7.

ONE THOUSAND METRE UNIVERSAL TRANSVERSE MERCATOR GRID ZONE 18 QUADRANGLE UNIVERSAL TRANSVERSE MERCATOR DE MILLE METRES



EXAMPLE OF METHOD USED TO GIVE A REFERENCE TO NEAREST 100 METRES EXEMPLE DE LA METHODE EMPLOYÉE POUR FIXER DES BORNES À 100 METRES

REFERENCE POINT CHURCH - EGLISE 100 above 50 below

EASTING: Read number on grid line immediately to left of point. ABSCISSE: Note le chiffre de la ligne de quadrillage immédiatement à gauche du point.

Estimate tenths of a square from this line eastward to point. Estimer le nombre de dixièmes de carré entre cette ligne et le point en direction nord.

NORTHING: Read number on grid line immediately below point. ORDONNÉE: Note le chiffre de la ligne de quadrillage immédiatement en dessous du point.

Estimate tenths of a square from this line northward to point. Estimer le nombre de dixièmes de carré entre cette ligne et le point en direction nord.

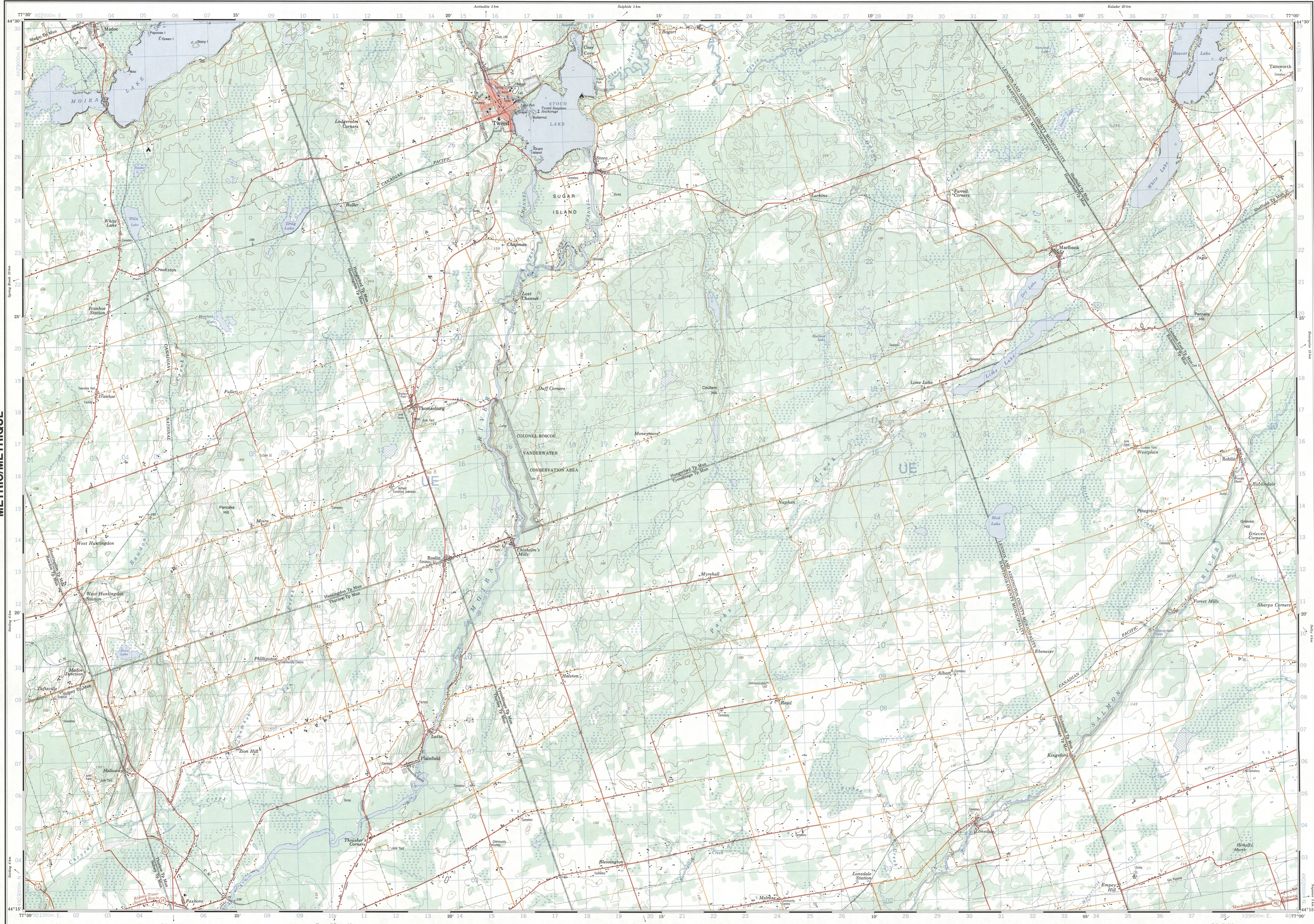
GRID REFERENCE: 970564 REFERENCE QUADRANGLE: 180564

Nearest similar grid reference 100 000 metres. La prochaine référence similaire est à 100 000 mètres.

SUPERSEDED EDITION

31 C/2	31 C/1	31 C/0
31 C/5	31 C/6	31 C/7
31 C/8	31 C/3	31 C/4

TWEED 31 C/6 EDITION 6



PRODUCED BY THE SURVEYS AND MAPPING BRANCH, DEPARTMENT OF ENERGY, MINES AND TECHNICAL SERVICES, CANADA. PHOTOGRAPHICALLY TAKEN IN 1979. CULTURE CHECK 1984. PUBLISHED IN 1987.

COPIES MAY BE OBTAINED FROM THE CANADA MAP OFFICE, DEPARTMENT OF ENERGY, MINES AND TECHNICAL SERVICES, OTTAWA, OR YOUR NEAREST MAP DEALER.

© 1987. HER MAJESTY THE QUEEN IN RIGHT OF CANADA. DEPARTMENT OF ENERGY, MINES AND TECHNICAL SERVICES.

ÉTABLI PAR LA DIRECTION DES LEVÉS ET DE LA CARTOGRAPHIE, MINISTÈRE DE L'ÉNERGIE, DES MINES ET DES SERVICES TECHNIQUES DU CANADA. PHOTOGRAPHIÉ EN 1979. VÉRIFICATION DES OUVRAGES EN 1984. PUBLIÉE EN 1987. DES CARTES SONT EN VENTE AU BUREAU DES CARTES DU CANADA, MINISTÈRE DE L'ÉNERGIE, DES MINES ET DES SERVICES TECHNIQUES, OTTAWA, OU CHEZ LE VENDEUR LE PLUS PRÈS.

© 1987. SA MAJESTÉ LE REINE DU CANADA. MINISTÈRE DE L'ÉNERGIE, DES MINES ET DES SERVICES TECHNIQUES.

Information concerning bench marks and horizontal survey monuments can be obtained from Geodetic Survey, Ottawa and Regina Branch, Ottawa.

Pour tout renseignement concernant les repères et bornes altimétriques, s'adresser au bureau géodésique, Direction des levés et de la cartographie, Ottawa.

CONVERSION SCALE FOR ELEVATIONS

Metres	30	10	0
Feet	100	30	0

ÉCHELLE DE CONVERSION DES ALTITUDES

Mètres	30	10	0
Pieds	100	30	0

Scale 1:50 000 Échelle

Scale 1:50 000 Échelle

Scale 1:50 000 Échelle

Scale 1:50 000 Échelle