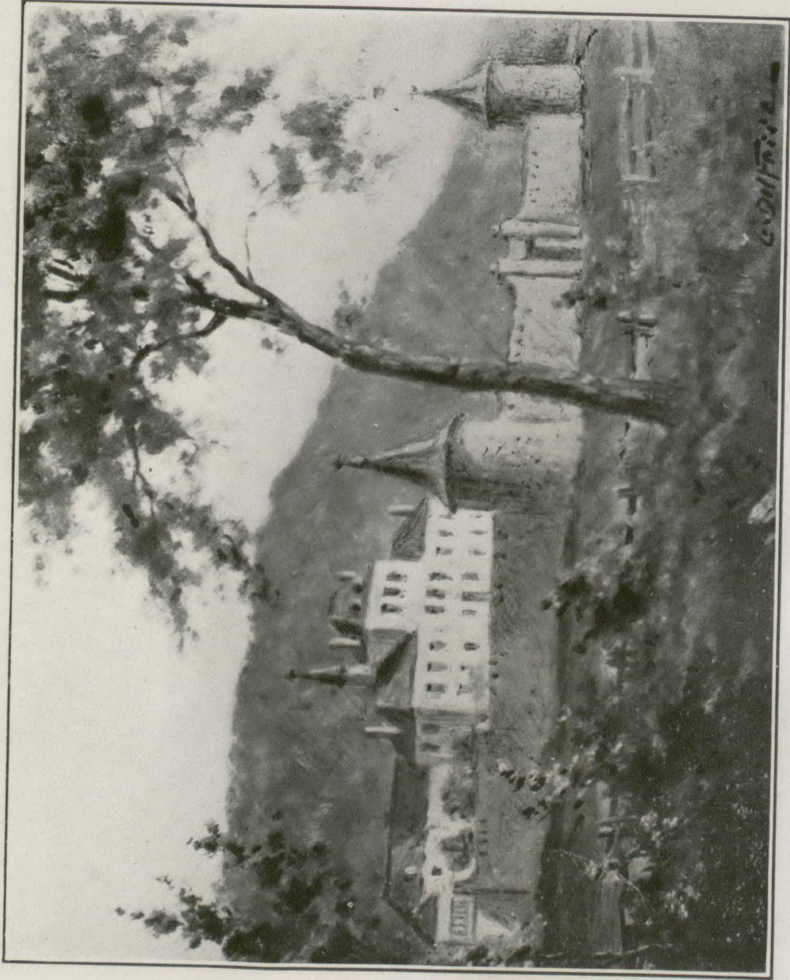


“A solis ortu usque ad occasum, laudabile nomen Domini.”



MONTAGNE DE MONTREAL

Gilbert Barbier, père de notre deuxième supérieure, était à la tête des trente hommes qui accompagnèrent notre Vénérable Fondatrice, lorsqu'en 1653 elle alla rétablir la Croix sur la montagne. En cet endroit, furent inaugurés les pèlerinages des colons et l'instruction des Sauvages. Notre Fondatrice, Sœur Barbier, et autres, furent institutrices dans l'une des tours ci-dessus ; dans l'autre, les prêtres missionnaires offraient le Saint Sacrifice de la Messe.