

港於甚車迫鐵地京東 人五過超間空米方每

禮非士女向機乘狼色些一成造

【本報訊】據一項調查顯示，在東京地鐵上，每五個乘客中，就有一人是女性。在東京地鐵上，每五個乘客中，就有一人是女性。在東京地鐵上，每五個乘客中，就有一人是女性。



瑪歌芳婷病逝 瑪歌芳婷於一九九〇年五月時在洛杉磯病逝。

子男命知本日 女少二千用僱 當勾情色事從 捕拘方警遭終

【本報訊】警方在週五逮捕了兩名男子，他們被指控在一家夜總會內從事非法活動。警方表示，這兩名男子涉嫌勾引和騷擾女性顧客。

瑪歌芳婷病逝 瑪歌芳婷於一九九〇年五月時在洛杉磯病逝。

日本王儲浩宮太子 年逾而立尚未娶妻 具有良好條件 國人極表關心

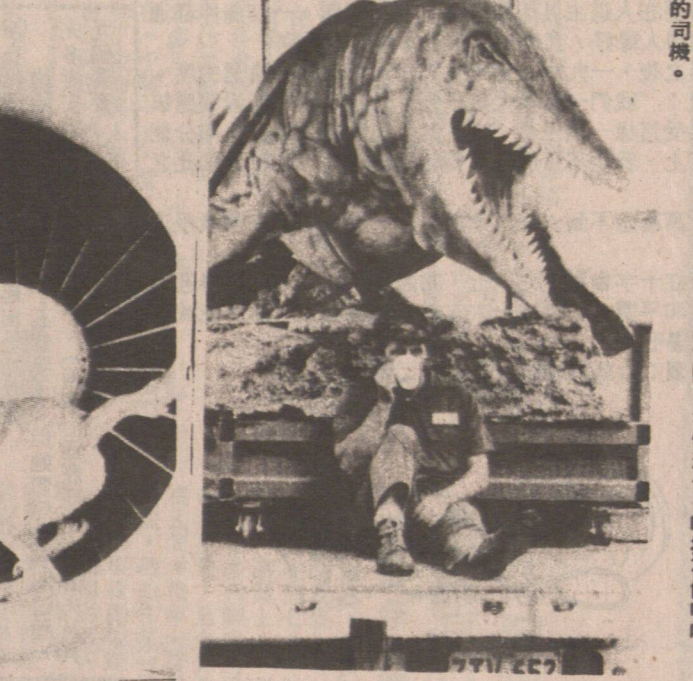
【本報訊】日本皇室的繼承人，即日本王儲浩宮太子，目前年已三十多歲，但尚未有子嗣。國人對其婚事極為關注，認為他應儘快結婚以延續皇室血脈。

瑪歌芳婷病逝 瑪歌芳婷於一九九〇年五月時在洛杉磯病逝。

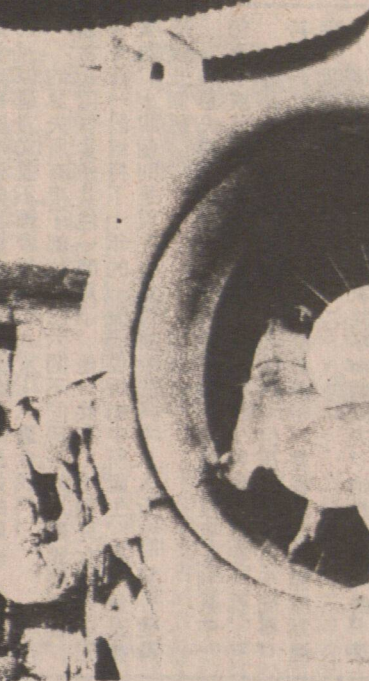
浩宮太子 具有良好條件 國人極表關心

【本報訊】日本皇室的繼承人，即日本王儲浩宮太子，目前年已三十多歲，但尚未有子嗣。國人對其婚事極為關注，認為他應儘快結婚以延續皇室血脈。

瑪歌芳婷病逝 瑪歌芳婷於一九九〇年五月時在洛杉磯病逝。



模型怪獸 雪蘭莪州下月展出六隻模型怪獸，這是其中一隻。



瑪歌芳婷病逝 瑪歌芳婷於一九九〇年五月時在洛杉磯病逝。

美醫生新法治中風 藥物注入病人腦部

【本報訊】一名美國醫生在沙特的醫院內，利用一種新的治療方法，將藥物直接注入病人的腦部，以治療中風。這種方法被認為是治療中風的一種新突破。

瑪歌芳婷病逝 瑪歌芳婷於一九九〇年五月時在洛杉磯病逝。

馬來當局準備 懷疑是癮君子 入境須作驗尿

【本報訊】馬來西亞當局表示，為了打擊毒品走私，將對入境旅客進行尿檢。如果檢測出陽性反應，旅客將面臨嚴厲的法律制裁。

瑪歌芳婷病逝 瑪歌芳婷於一九九〇年五月時在洛杉磯病逝。

校私辦開海珠 課程識知性授 迎歡女婦受極 模規充擴擬並

【本報訊】海珠私立學校宣佈，將擴大其招生規模，並增加女性學生的比例。學校表示，將提供高質量的教育，以滿足社會的需求。

瑪歌芳婷病逝 瑪歌芳婷於一九九〇年五月時在洛杉磯病逝。



瑪歌芳婷病逝 瑪歌芳婷於一九九〇年五月時在洛杉磯病逝。

美國死囚 在死前被注射藥物

【本報訊】美國一名死囚在執行槍決前，被注射了一種藥物，以減輕其痛苦。這種做法在美國引起了廣泛的爭議。

瑪歌芳婷病逝 瑪歌芳婷於一九九〇年五月時在洛杉磯病逝。

邊花新聞

【本報訊】邊境地區近日發生了一些動盪，當局呼籲民眾保持冷靜，並加強防範措施。

瑪歌芳婷病逝 瑪歌芳婷於一九九〇年五月時在洛杉磯病逝。

美國死囚

【本報訊】美國一名死囚在執行槍決前，被注射了一種藥物，以減輕其痛苦。這種做法在美國引起了廣泛的爭議。

瑪歌芳婷病逝 瑪歌芳婷於一九九〇年五月時在洛杉磯病逝。

邊花新聞

【本報訊】邊境地區近日發生了一些動盪，當局呼籲民眾保持冷靜，並加強防範措施。

瑪歌芳婷病逝 瑪歌芳婷於一九九〇年五月時在洛杉磯病逝。

美國死囚

【本報訊】美國一名死囚在執行槍決前，被注射了一種藥物，以減輕其痛苦。這種做法在美國引起了廣泛的爭議。

瑪歌芳婷病逝 瑪歌芳婷於一九九〇年五月時在洛杉磯病逝。

邊花新聞

【本報訊】邊境地區近日發生了一些動盪，當局呼籲民眾保持冷靜，並加強防範措施。

瑪歌芳婷病逝 瑪歌芳婷於一九九〇年五月時在洛杉磯病逝。

美國死囚

【本報訊】美國一名死囚在執行槍決前，被注射了一種藥物，以減輕其痛苦。這種做法在美國引起了廣泛的爭議。

瑪歌芳婷病逝 瑪歌芳婷於一九九〇年五月時在洛杉磯病逝。

邊花新聞

【本報訊】邊境地區近日發生了一些動盪，當局呼籲民眾保持冷靜，並加強防範措施。

瑪歌芳婷病逝 瑪歌芳婷於一九九〇年五月時在洛杉磯病逝。

美國死囚

【本報訊】美國一名死囚在執行槍決前，被注射了一種藥物，以減輕其痛苦。這種做法在美國引起了廣泛的爭議。

瑪歌芳婷病逝 瑪歌芳婷於一九九〇年五月時在洛杉磯病逝。

Canada Trust Realty
Canada Trust Realty Inc. / Realtor
加拿大信託實業公司
2nd FL. 5455 WEST BOULEVARD
VANCOUVER B.C. V6M 3W5
鍾炳基 ANTHONY CHUNG
公司: 266-4155 手提: 250-8668
忠誠服務 資源充足
公公道道 買屋賣屋

KINSON CHAN 陳健錦
建豐實業有限公司 董事
338-5740 CAMBIE STREET
VANCOUVER, B.C. V5Z 3A6
住宅: 327-2688
公司: 327-1688

- 市中心, 23 單位柏文大廈, 三層另地下泊車, 12 年全新有裝修, 設備齊全, 保養良好, 佔地 11,280 平方呎, 售一百五十七萬餘。
- 大小購物商場多幢, 位適中地點, 前面泊車, 租務, 好批約, 無什費, 管理易, 價格由一百二十九萬起至一千三百餘萬。
- Down town 旺街餐館, 38 座可增為 60, 隨大廚房有康樂洗碗碟機及步進凍庫, 適居西餐, 免費泊車位三部, 售六十九萬九千元。
- 著名什雜店餐館和實業, 有泊車位 142 座, 每週做六日, 由下午四時至晚上九時, 如做午餐, 生意更好, 售二十七萬九千元。
- 近市中心柏文區, 街角中型超級市場生意和實業, 建築物七千五百平方呎, 有泊車位, 一年營業額 220 萬元, 投資移民佳選。
- 五街東夾力沙, 雅潔兩層房屋, 無土庫, 售一百六十六萬餘。
- 59 夾 15 萬呎白三睡房土庫兩層房浴室三套售 25 萬餘。
- 2164 Fernside 近城多利, 三睡房屋另土庫兩層房售 15 萬九千元。
- 蘇拿比, 兩睡房, 土庫兩層, 柏文地 66x122 售 27 萬九千元。

MITTEN REALTY LTD. 533-3231
專做餐館出讓 新盤十七間
各式餐館, 如希臘、意大利、中國、印度快餐、美食等。讓價由二萬元起至一百卅萬不等。部份盤口連地及物業。閣下如欲放盤出讓或物業餐館生意, 歡迎查詢。

生意投資
誠屬投資黃金機會, 九〇年度淨賺四十八萬。分三個地點營業, 2+3 畝地可分三幅另有房產。現公司出讓一半 \$1,350,000 或全盤出讓 \$2,700,000, 僅投資生意亦可。

Sutton WEST COAST REALTY GROUP
房屋商業, 免費為您估價, 任何買賣問題, 歡迎查詢。
RESIDENTIAL & COMMERCIAL FREE APPRAISALS
PLEASE CALL FOR ANY REAL ESTATE INFORMATION

6288 WOODWARDS ROAD RICHMOND
列治文靚區 (AREA 5) 地點好全新大屋, 約 4,200 呎, 地大 66x150 (無須繳付 G.S.T., 平 \$40,000) 有意者請電: REBECCA YOUNG
辦公: (604) 273-3155
住宅: (604) 278-8338

IMPERIAL PACIFIC REALTY LTD.
4570 MAIN STREET
VANCOUVER, B.C. V5V 3R5
BUS: 873-8220
RES: 263-8838
PAGER: 645-6918

JENNY SOO
新大屋, 近 METRO TOWN 52' 地, 八房, 適合大家庭或可分租土庫, 有意請來電。

KEYSTONE REALTY LTD. CHRISTINE SIU
公司: 261-8118
住宅: 435-1231 傳呼: 250-6708

- * 大小商業盤, 歡迎查詢 *
- * Killarney 區, 27 年屋上三下二, \$319,000
- * 溫哥華特色屋, 上三下二, 有套房, 33x122 保養一流, 急售 \$259,000
- * 西區 CHURCHILL 屋地, 祇售 90 餘萬元
- * 楓華市中心商業樓, 樓上三單位, 前舖後居, 叫價 20 餘萬。
- * 雲東區, 街角地, 99x120, 可即建 23 組城市大廈, 叫價 90 餘萬即買即起。

HABITAT REALTY & INSURANCE LTD. 438-3501
BALJIT KAINTH
公司: 438-3501
傳呼: 667-8718

新盤
靚! 1470 E. 22nd Ave. Vancouver
十九年新屋, 溫埠特, 三睡房及家庭室, 二睡房土庫, 叫價 25 萬餘。
* 48x123 地, 上層二睡房, 完成土庫, 緬街區, 僅 229,000
* 10 間豪華 CONDO, 近百老匯車站, (二睡房單位共八間, 一睡房單位共一間), 價由 \$109,000 起。

GODDARD & SMITH
阮光成 FLORIO YUEN DAVID MA
683-7535

- * 鋼筋石庫工業大廈三層全租出給省政府, 現有面積 34,000 呎可再加蓋 3 萬餘呎樓面每層高 14 呎位於 RAILWAY 街及緬街附近交通便現有按揭 \$1,280,000 利率 12% 售 \$2,300,000
- * 西區商舖, 全新裝修首按揭卅五萬利息只 9% 地大靚, 售價只 \$1,280,000
- * 西區購物商場, 舖前停車, 石庫建築, 租客包括乾衣店、麵飽舖、什貨店、牙醫等, 售 \$2,180,000
- * 緬街近 48 街商業舖, 兩舖位, 六十餘萬。
- * COMMERCIAL 街近龍城戲院, 有日本餐館等租客 \$800,000
- * 工業廠房, 近唐人埠, 佔地五萬餘畝, 廠房 24,000 呎合各式工業, 特別適合食物加工等生意, \$2,050,000.00

Sutton GROUP 581-1211 (公司) 597-2268 (住宅) 686-0906 (傳呼) MEDALLION REALTY

- * 花店及飾物店 \$24,000
- * 鋁質金鋼網鐵廠, 租平, 開價 \$45,000
- * KINGSWAY 老字號肉舖, 開價 \$79,000
- * 五畝農場連屋三間 \$239,000
- * 咖啡室, 租 \$650 三十四座, 旺街 \$35,000
- * 老字號屋頂生意, 年做五百七十餘萬, 開價 \$300,000
- * HOME HARDWARE 家居用品五金舖, 商場內, 店主每年能有六萬元人工分配。
- * 東南亞唐人雜貨店理想地點無競爭 \$17,000 素里 △ 西溫哥華眼鏡店, PARK ROYAL 商場內, 不用專門牌照, 開價 \$100,000
- * 素里傢俬化妝製造廠出讓, 開價 \$60,000 存貨另點
- * 士多連住宅, 大街, 649x52,000
- * 餐館連物業 KING GEORGE HWY 開價 \$560,000
- * 地 100x190, 店 4000 呎 6 年新, 士多連四十二萬元
- * 超級市場 生意近百萬, 叫價十五萬餘元

Sutton GROUP HERITAGE WEST REALTY
KIM BONG 922-1957/1-1816

吉舖出售
709-715 EAST BROADWAY 33'x120' 樓下前店面可做零售批發, 後面高大倉庫, 現收租 \$2000 樓上寫字間可自用。
開價 \$499,000 電 SUTTON GROUP 263-1433