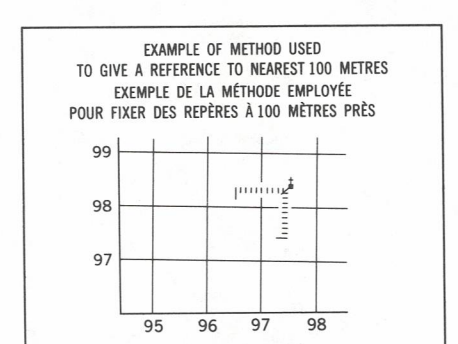
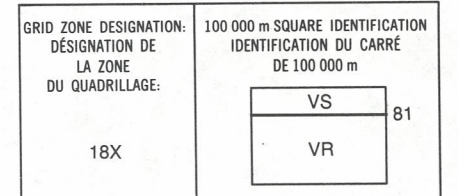
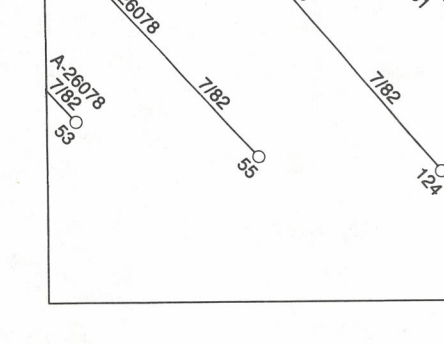
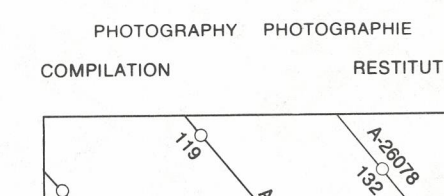




LEGEND - LÉGENDE

| | |
|---|---|
| ROAD, HARD SURFACE | ROUTE, REVÊTEMENT DUR |
| ROAD, LOOSE SURFACE | ROUTE, SURFACE DE GRAVIER |
| CART TRACK, WINTER ROAD | CHEMIN DE TERRE, ROUTE D'HIVER |
| TRAIL, CUT LINE, PORTAGE | SENTIER, PERÇÉE OU PORTAGE |
| BUILT-UP AREA | AGGLOMÉRATION |
| RAILWAY: SIDING, STATION, STOP | CHEMIN DE FER: VOIE D'ÉVÈNEMENT, STATION, ARRÊT |
| SEA-PLANE BASE, SEA-PLANE ANCHORAGE | BASE D'HYDROAVIONS, ANCRAGE D'HYDROAVIONS |
| HOUSE, BARN | MAISON, GRANGE |
| CHURCH, SCHOOL, POST OFFICE | ÉGLISE, ÉCOLE, BUREAU DE POSTE |
| TOWER, LANDMARK OBJECT | TOUR, VALEUR DE REPÈRE |
| WELL: OIL, GAS, TANK, WATER | Puits: PÉTROLE, GAZ, RÉSERVOIR: EAU |
| POWER TRANSMISSION LINE | LIGNE DE TRANSPORT D'ÉNERGIE |
| MINE, GRAVEL PIT | MINE, CARRIÈRE DE GRAVIER |
| CUTTING, EMBANKMENT | DÉBLAI, REMBLAI |
| INTERNATIONAL, PROVINCIAL BOUNDARY WITH MONUMENT AND NUMBER | FRONTIÈRE INTERNATIONALE, LIMITE PROVINCIALE AVEC BORNE ET NUMÉRO |
| PROVINCIAL BOUNDARY, UNSURVEYED | FRONTIÈRE PROVINCIALE, NON APPRÉHÉE |
| COUNTY, DISTRICT BOUNDARY | LIMITE DE COMTE OU DE DISTRICT |
| TOWNSHIP, PARISH BOUNDARY | LIMITE DE CANTON, DE PAROISSE |
| MUNICIPALITY BOUNDARY | LIMITE DE MUNICIPALITÉ |
| RESERVE, SANCTUARY, PARK, ETC. BOUNDARY | LIMITE DE RÉSERVES, SANCTUAIRES, PARCS, ETC. |
| OUTLINED LANDMARK AREA, BOUNDARY APPROXIMATE, ETC. | LIMITE DE SURFACE RÉFÉRENCÉ, LIMITE APPROXIMATIVE, ETC. |
| D.L.S. TOWNSHIP CORNER, SURVEYED; UNSURVEYED | CORN DE CANTON (A.T.C.): APPRÉHÉ; NON APPRÉHÉ |
| D.L.S. SECTION CORNERS | CORN DE SECTION (A.T.C.) |
| HORIZONTAL CONTROL POINT | POINT DE CONTRÔLE PLANIMÉTRIQUE |
| BENCH MARK WITH ELEVATION | RÈPÈRE DE NIVELLEMENT AVEC COTE |
| SPOT ELEVATION, PRECISE | POINT COTÉ, PRÉCIS |
| COURSE D'EAU | COURS D'EAU |
| STREAM OR SHORELINE, INDEFINITE | LAC, LAC INTERMITTENT, LAC PEU PROFOND |
| LAKE, INTERMITTENT LAKE, SHALLOW LAKE | TERRAIN INONDÉ |
| FLOODED LAND | MARais, BROSSE MARÉCAIGÈRE, FONDRIÈRE À FILAMENTS |
| MARSH: SWAMP (WOODED); STRING BOG | UT DE RIVIÈRE ASSÉCHÉ AVEC CHENAUX |
| DRY RIVER BED WITH CHANNELS | RAPIDES, CHUTES, RAPIDES |
| RAPIDS, FALLS, RAPIDS | ESTRANS, SABLE SOUS L'EAU, ROCHES |
| FORESHORE FLATS, SAND IN WATER, ROCKS | TOUNDRA: LACS EN TOUNDRA |
| TUNDRA LAKES IN TUNDRA | POLYGONES |
| POLYGONS | FONDRIÈRE DE FALSE |
| PALSA BOG | SARRASSE, DUNE |
| DAM, WHARF | CHAMP DE GLACE (GLACIER); MORANE |
| ICEFIELD (GLACIER); MORANE | PINGO |
| PINGO | FOSSE |
| DITCH | COURBES DE NIVEAU |
| CONTOURS | COURBES DE NIVEAU APPROXIMATIVES |
| APPROXIMATE CONTOURS | COURBE DE CUVETTE |
| DEPRESSION CONTOUR | FALAISE |
| CLIFF | POINT COTÉ, APPROXIMATIF: SUR TERRE; SUR L'EAU |
| SPOT ELEVATION, APPROXIMATE LAND, WATER | ESKER |
| ESKER | SABLE, DUNES DE SABLE; PAGES SURÉLEVÉES |
| SAND, SAND DUNES, RAISED BEACHES | LIEU HISTORIQUE |
| HISTORIC SITE | SURFACE BOISÉE; FORÊT; ESPACE DÉNUDÉ; CLAIRIÈRE |
| WOODED AREA, FOREST; CLEARED AREA | |



REFERENCE POINT CHURCH - ÉGLISE (81 above) (80 below)

EASTING: Read number on grid line immediately to left of point. ABSCESS: Note the chiffre de la ligne de quadrillage immédiatement à gauche du repère.

NORTHING: Read number on grid line immediately below point. ORDONNÉE: Note le chiffre de la ligne de quadrillage immédiatement en dessous du repère.

Estimate tenths of a square from this line eastward to point. Estimer le nombre de dixièmes de carré entre cette ligne et le repère en direction est.

Estimate tenths of a square from this line northward to point. Estimer le nombre de dixièmes de carré entre cette ligne et le repère en direction nord.

GRID REFERENCE: 97584

REFERENCE AU QUADRILLAGE: 97584

Nearest similar grid reference 100 000 metres. Le plus proche référence similaire est à 100 000 mètres.

ONE THOUSAND METRE UNIVERSAL TRANSVERSE MERCATOR GRID ZONE 18 QUADRILLAGE DE MILLE MÈTRES TRANSVERSE UNIVERSEL DE MERCATOR

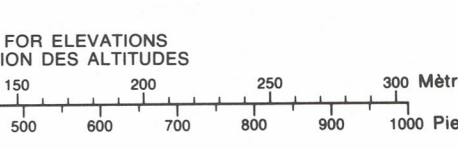
| | | |
|---------|---------|---------|
| 38 C/3 | 38 C/2 | 38 C/1 |
| 38 B/14 | 38 B/15 | 38 B/16 |
| 38 B/11 | 38 B/10 | 38 B/9 |

The 1985 MAGNETIC BEARING is 63°0' (1120 mils) WEST OF GRID NORTH.
ANNUAL CHANGE DECREASING 36.9.
GRID NORTH is 2°23 (42 mils) WEST OF TRUE NORTH for entire grid.

La REPÈRE MAGNÉTIQUE en 1985 est à 63°0' (1120 mils) à l'OUEST du NORD DU QUADRILLAGE.
VARIATION ANNUELLE DÉCROISSANTE 36.9.
Le NORD DU QUADRILLAGE est à 2°23 (42 mils) à l'OUEST du NORD GÉOGRAPHIQUE au centre de la carte.

NOTE: GRID TICKS WITH NUMBERS IN BRACKETS OR WITHOUT NUMBERS INDICATE THE 1000 METRE U.T.M. GRID. LES AMORCES NUMÉRÉES ENTRE PARENTHÈSES OU SANS NUMÉRO INDICENT LE QUADRILLAGE DE 1000 MÈTRES U.T.M.

THE MAGNETIC COMPASS MAY BE ERRATIC IN THIS AREA. LA BOUSSOLE SERA PEUT ÊTRE INSTABLE DANS CETTE RÉGION.



METRIC/MÉTRIQUE

METRIC/MÉTRIQUE

INSUFFICIENT CONTROL TO PLOT SOUTHERN PORTION OF SHEET.
FAUTE DE DONNÉES SUFFISANTES, LA PARTIE SUD DE CETTE CARTE N'A PAS ÉTÉ DÉSSINÉE.

PRODUCED BY THE SURVEYS AND MAPPING BRANCH, DEPARTMENT OF ENERGY, MINES AND RESOURCES, OTTAWA, PUBLISHED IN 1985.
COPIES MAY BE OBTAINED FROM THE CANADA MAP OFFICE, DEPARTMENT OF ENERGY, MINES AND RESOURCES, OTTAWA, OR YOUR NEAREST MAP DEALER.
© 1985, HER MAJESTY THE QUEEN IN RIGHT OF CANADA, DEPARTMENT OF ENERGY, MINES AND RESOURCES.

ELEVATIONS IN METRES ABOVE MEAN SEA LEVEL
CONTOUR INTERVAL: 20 METRES
NORTH AMERICAN DATUM 1927
TRANSVERSE MERCATOR PROJECTION

BELOEIL ISLAND
DISTRICT OF FRANKLIN / DISTRICT DE FRANKLIN
NORTHWEST TERRITORIES / TERRITOIRES DU NORD-OUEST
Scale 1:50 000 / Échelle

ALTITUDES EN MÈTRES
ÉQUIDISTANCE DES COURBES: ... 20 MÈTRES
SYSTÈME DE RÉFÉRENCE GÉODÉSIQUE NORD-AMÉRICAIN 1927
PROJECTION TRANSVERSE DE MERCATOR

ÉTABLI PAR LA DIRECTION DES LÈVES ET DE LA CARTOGRAPHIE, MINISTÈRE DE L'ÉNERGIE, DES MINES ET DES RESSOURCES, OTTAWA, PUBLIÉE EN 1985.
CES CARTES SONT EN VENTE AU BUREAU DES CARTES DU CANADA, MINISTÈRE DE L'ÉNERGIE, DES MINES ET DES RESSOURCES, OTTAWA, OU CHEZ LE VENDORER LE PLUS PRÈS.
© 1985, SA MAJESTÉ LA REINE DU CHEF DU CANADA, MINISTÈRE DE L'ÉNERGIE, DES MINES ET DES RESSOURCES.

