

Le Fait

Que la Salsepareille d'AYER A GUÉRI D'AUTRES PERSONNES de Maladies Scrofuleuses, d'Éruptions, de Furoncles, d'Eczéma, des Maladies de Foie et des Reins, de la Dyspepsie, du Rhumatisme, et du Catarrhe devrait être une preuve convaincante que le même cours de traitement VOUS GUÉRIRA. Tout ce qui a été dit des merveilleuses guérisons effectuées par l'usage de la

Salsepareille d'AYER

pendant les 50 dernières années, véritablement peut s'appliquer de nos jours. Elle est, sous tous les rapports, La Médecine Supérieure. Les propriétés curatives, la force, le goût en sont toujours les mêmes; et pour n'importe quelles maladies du sang que la Salsepareille d'AYER soit prise, les susdites maladies cèdent à ce traitement. Quand vous demandez pour de la

Salsepareille d'AYER

ne vous laissez point persuader d'en acheter n'importe quelles autres sans valeur, lesquelles sont, pour la plupart, des mélanges d'ingrédients bon marché, ne contenant point de salsepareille, n'ont aucun type uniforme d'apparence, de goût ou d'effet, ne sont dépuratifs du sang que de nom seulement, et vous sont offertes parce qu'il y a plus de profit en les vendant. Prenez

La Salsepareille d'AYER.

Préparée par le Dr. J. C. Ayer & Co., Lowell, Mass. Vendue par tous les Droguistes. Prix \$1; six flacons, \$5.

Elle en a guéri d'autres, elle vous guérira.

MAISONS RECOMMANDÉES

V. ROY & L. E. GAUTHIER,
Architectes et évaluateurs ont transporté leur bureau au numéro
0 - RUE SAINT-JACQUES - 180
Édifice de la Banque d'Épargne
VICTOR ROY L. E. GAUTHIER
Élevateur de plancher Chambre 5 et 4

A. PREFONTAINE,
ARCHITECTE
Successeur de feu Victor Bourgeon
12, Place d'Armes, Montréal

J. EMILE VANIER
(Ancien élève de l'École Polytechnique)
INGENIEUR CIVIL, ARPENTEUR
187, rue St-Jacques, Royal Building Montréal

Demandes de Brevets d'Invention, marques de commerce, etc., préparées pour le Canada et l'Étranger.

UNE AFFAIRE CERTAINE

Nous ne craignons pas d'avancer que nous avons l'assortiment le plus complet de meubles, de la ville, comprenant ce qu'il y a de plus artistique dans cette ligne, et venant des premières manufactures de l'Ouest aussi les meubles les meilleur marché des manufactures locales telles que St-Jérôme, etc., etc.

FRED LAPOINTE.

1551, rue Ste-Catherine

Saint-Nicolas, journal illustré pour garçons et filles, paraissant le samedi de chaque semaine. Les abonnements partent du 1er décembre et du 1er juin. Paris et départements, un an: 18 fr.; six mois: 10 fr.; Union postale, un an: 20 fr.; six mois: 12 francs. S'adresser à la librairie Ch. Delagrave, 14, rue Soufflot, Paris (France).

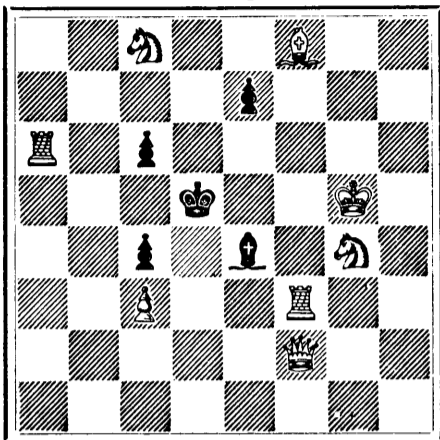
Jeux d'esprit et de combinaison

La salle du "Club d'Échecs et de Dames Canadien-Français" est ouverte tous les soirs, au No 480, rue des Seigneurs, Montréal. Les amateurs sont invités

No 56.—PROBLEME D'ECHECS

Composé par M. W. E. Perry, Yarmouth, Nouvelle-Écosse

Noirs—5 pièces



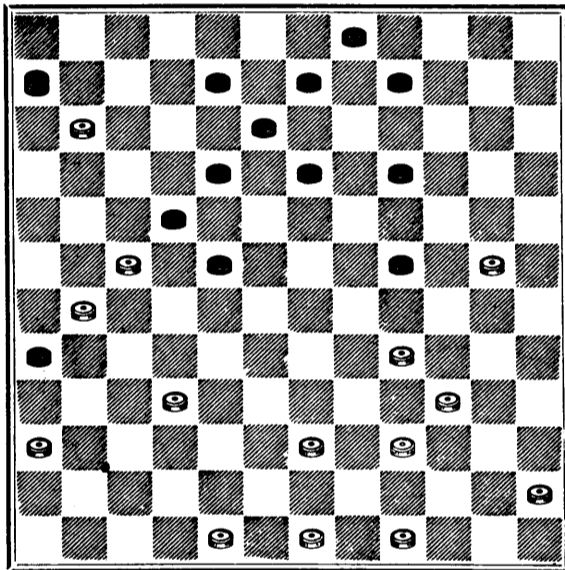
Blancs—8 pièces

Les Blancs jouent et font mat en 2 coups

No 71.—PROBLEME DE DAMES

Composé par M. Alfred Morin, Ottawa. A mon ami, J. A. Bleau, Montréal.

Noirs—13 pièces



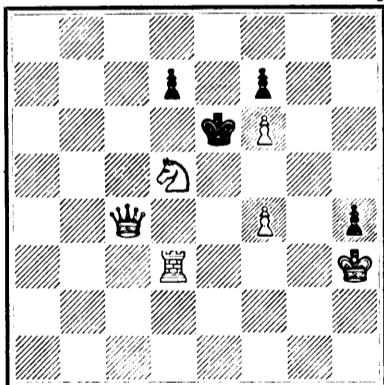
Blancs—13 pièces

Les Blancs jouent et gagnent

No 57.—PROBLEME D'ECHECS

Composé par M. Emile Pradignat, France

Noirs—4 pièces



Blancs—6 pièces

Les blancs jouent et font mat en 2 coups.

Solution du problème de Dames No 68

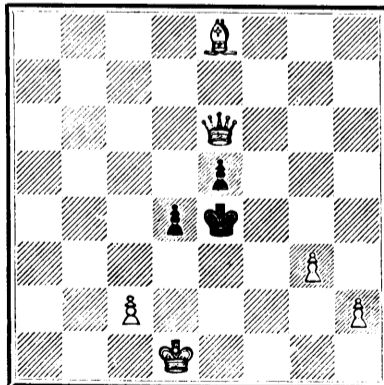
Blancs	Noirs
33 26	20 33
44 37	31 68
57 50	68 20
65 59	23 61
46 39	61 46
52 2	29 40
2	20 gagne

MM. A. Morin et E. Emond sont priés de nous donner une adresse quelconque afin que nous puissions leur envoyer leur prix.

No 58.—PROBLEME D'ECHECS

Composé par M. le Dr Mazel.

Noirs—3 pièces



Blancs—6 pièces

Les Blancs jouent et font mat en 2 coups

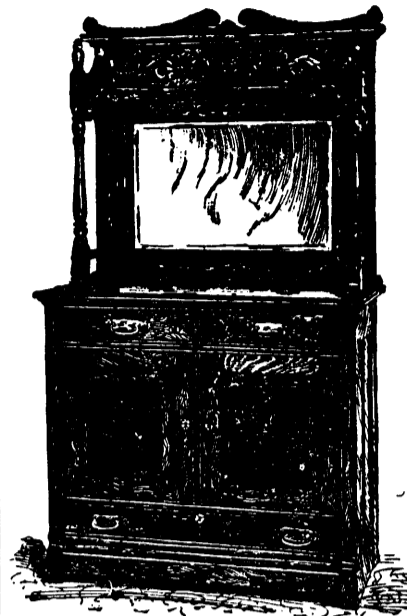
Solution du problème No 55

Blancs	Noirs
1 F pr P	1 R pr P variantes
2 D pr PF, échec	2 R pr D
3 T 2 F, mat.	2 R 4 C
3 D 5 F, mat.	2 R 4 R
3 C 3 F, mat.	Si: 1 R pr C
2 D 5 D, échec	2 R 6 F ou 6 R
3 D 4 F ou 4 R, mat.	Et autres belles variantes.

RENAUD, KING & PATERSON

-- 652, RUE CRAIG --

Meubles ! Gros et détail



BUFFET EN VIEUX CHENE

seulement \$22.

Le plus beau choix de meubles en chêne et en acajou noir qu'il y ait à Montréal. Ne manquez pas de visiter cet établissement avant de faire vos achats.

LE PACIFIQUE CANADIEN

EXCURSIONS DE TERRE

DANS

L'Ouest Canadien

Des billets d'excursion, pour aller et retour, seront émis de toutes les stations du Canada Atlantic, du Grand Tronc et du Pacifique Canadien, de Mégantic à Onaping inclusivement, et aussi de tous les points sur l'embranchement du Sault Saint-Marie, dans Ontario et Québec, comme suit :

Deloraine.....	\$28	Moose Jaw....	\$30
Nesbitt.....	28	Yorkton.....	30
Oxbow.....	28	Prince Albert..	35
Binscarth.....	28	Calgary.....	35
Moosomin.....	28	Edmonton.....	40
Regina.....	30		

Billets émis le

27 Sept	bons pour retour au	6 Nov	189
4 Oct.	"	13	"

Pour billets et autres informations s'adresser à l'un des agents de la Cie. ou au

BUREAU des BILLETS à Montréal

266 RUE SAINT-JACQUES.

Coin de la rue McGill, et aux Gares C. P. R

ATTRACTION EXTRAORDINAIRE

Nous avons 25 milles pieds carrés de plancher, tout couvert de meubles de tout genre, et représentant une valeur de \$75,000, ce qui en fait le plus beau et le plus spacieux magasin de la Puissance.

FRED LAPOINTE,

1551, rue Ste-Catherine