

Military users, refer to this map as: Références de cette carte pour usage militaire:
 SERIES A 701 SERIE MAP 56 K/11 CARTE EDITION 1 MCE ÉDITION

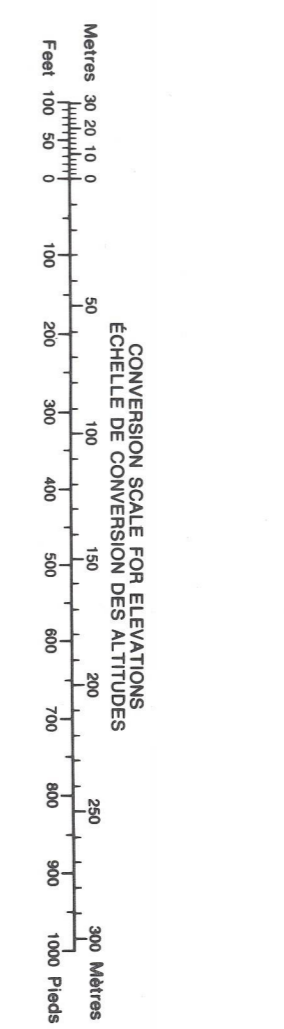
NO TITLE 56 K/11
 ÉDITION 1 ÉDITION

LEGEND - LÉGENDE

- ROAD, HARD SURFACE ROUTE, REVÊTEMENT DUR
- ROAD, LOOSE SURFACE ROUTE, SURFACE DE GRAVIER
- CART TRACK, WINTER ROAD CH-CHMIN DE TERRE, ROUTE D'HIVER
- TRAIL, CUT LINE, PORTAGE BENTIER, PERÇÉE OU PORTAGE
- BUILT-UP AREA AGGLOMÉRATION
- RAILWAY, SIDING, STATION CHEMIN DE FER, VOIE D'ÉVÈNEMENT, STATION
- BRIDGE PONT
- SEAPLANE BASE, SEAPLANE ANCHORAGE BASE D'HYDRATIONS, MOULAGE D'HYDRATIONS
- HOUSE, BARN MAISON; GRANGE
- CHURCH, SCHOOL ÉGLISE; ÉCOLE
- TOWER, LANDMARK OBJECT TOUR; ÉLÉMENT-REPERE
- WELL, OIL, GAS, TANK, WATER PUTS; PÉTROLE, GAZ; RÉSERVOIR; EAU
- POWER TRANSMISSION LINE LIGNE DE TRANSPORT D'ÉNERGIE
- MINE; GRAVEL PIT MINE; GRAVIER
- CUT; EMBANKMENT DÉBLAI; REMBLAI
- INTERNATIONAL, PROVINCIAL BOUNDARY WITH MONUMENT AND NUMBER 439 FRONTIÈRE INTERNATIONALE, LIMITE PROVINCIALE AVEC BORNE ET NUMÉRO
- PROVINCIAL BOUNDARY, UNSURVEYED LIMITE PROVINCIALE, NON ARPENTÉE
- COUNTY, DISTRICT BOUNDARY LIMITE DE COMTÉ, DE DISTRICT
- TOWNSHIP, PARISH BOUNDARY LIMITE DE TOWNSHIP, DE CANTON, DE PAROISSE
- MUNICIPALITY BOUNDARY LIMITE DE MUNICIPALITÉ
- RESERVE, SANCTUARY, PARK, ETC. BOUNDARY LIMITE DE RÉSERVES, SANCTUAIRES, PARCS, ETC.
- OUTLINED LANDMARK AREA, BOUNDARY APPROXIMATE LIMITE DE SURFACE REPERE, LIMITE APPROXIMATIVE
- D.L.S. TOWNSHIP CORNER, SURVEYED; UNSURVEYED COIN DE TOWNSHIP (A.T.C.); ARPENTÉ; NON ARPENTÉ
- D.L.S. SECTION CORNERS COINS DE SECTION (A.T.C.)
- HORIZONTAL CONTROL POINT POINT DE CONTRÔLE PLANIMÉTRIQUE
- BENCH MARK WITH ELEVATION 365 REPERE DE NIVELLEMENT AVEC COTE
- SPOT ELEVATION, PRECISE 397 POINT COTÉ, PRÉCIS
- STREAM OR SHORELINE, INDEFINITE COURS D'EAU OU RIVE, IMPRÉCIS
- LAKE, INTERMITTENT LAKE, SHALLOW LAKE LAC, LAC INTERMITTENT; LAC PEU PROFOND
- FLOODED LAND RÉGION INONDÉE
- MARSH; SWAMP (WOODED); STRING BOG MARAIS; MARÉCAGE; FONDRIÈRE À FILAMENTS
- DRY RIVER BED WITH CHANNELS LIT DE COURS D'EAU TARI AVEC CHENAUX
- RAPIDS; FALLS; RAPIDS RAPIDES; CHUTES; RAPIDES
- FORESHORE FLATS, SAND IN WATER, ROCKS ESTRANS, SABLE SOUS L'EAU, ROCHES
- ROCKY LEDGE, REEF BARRE ROCHUEUSE, RÉCIF
- TUNDRA, LAKES IN TUNDRA; POLYONS TOUNDRA, LACS EN TOUNDRA; POLYONES DE TOUNDRA
- PALSA BOG FONDRIÈRE DE PALSE
- DAM, WHARF BARRAGE; QUAI
- ICEFIELD (GLACIER); MORAINES CHAMP DE GLACE (GLACIER); MORAINES
- DEBRIS COVERED ICE GLACE AVEC DÉBRIS
- PINGO PINGO
- DITCH FOSSE
- CONTOURS COURBES DE NIVEAU
- APPROXIMATE CONTOURS COURBES DE NIVEAU APPROXIMATIVES
- DEPRESSION CONTOUR COURBE DE CUVETTE
- CLIFF FALAISE
- SPOT ELEVATION, APPROXIMATE 965 POINT COTÉ, APPROXIMATIF
- WATER ELEVATION 500 ALTITUDE DE LA SURFACE DE L'EAU
- ESKER ESKER
- SAND, SAND DUNES, RAISED BEACHES SABLE, DUNES DE SABLE, PLAGES SURÉLEVÉES
- HISTORIC SITE LIEU HISTORIQUE
- WOODED AREA, FOREST; CLEARED AREA SURFACE BOISÉE, FORÊT; ESPACE DÉNUDÉ, CLAIRIÈRE

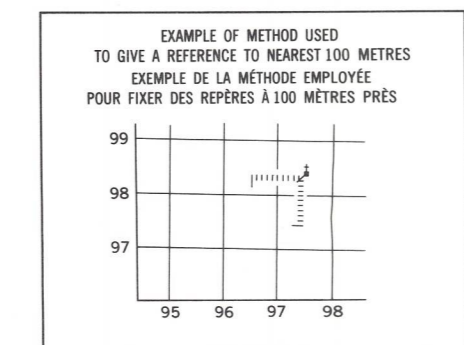
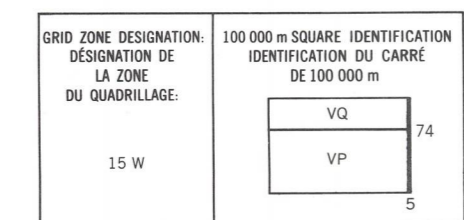
Coordinates Conversion NAD 83 (NCS 84) to NAD 27
 Mean value for this map:
 Geographic Latitude - subtract 1.6"
 Longitude - subtract 0.4"
 Grid Northing - subtract 23m
 Easting - add 4m

Conversion des coordonnées NAD 83 (NCS 84) à NAD 27
 Valeurs moyennes pour cette carte:
 Coordonnées géographiques: Latitude - soustraire 1,6"
 Longitude - soustraire 0,4"
 Quadrillage: Nordisme (N) - soustraire 23m
 Abscisse (E) - additionner 4m



Use diagram only to obtain numerical values
 APPROXIMATE NEAR DECLINATION 1992
 FOR CENTRE OF MAP
 Annual change increasing 6.8'

N'utiliser le diagramme que pour obtenir les valeurs numériques
 DÉCLINAISON MOYENNE APPROXIMATIVE
 AU CENTRE DE LA CARTE EN 1992
 Variation annuelle croissante 6,8'



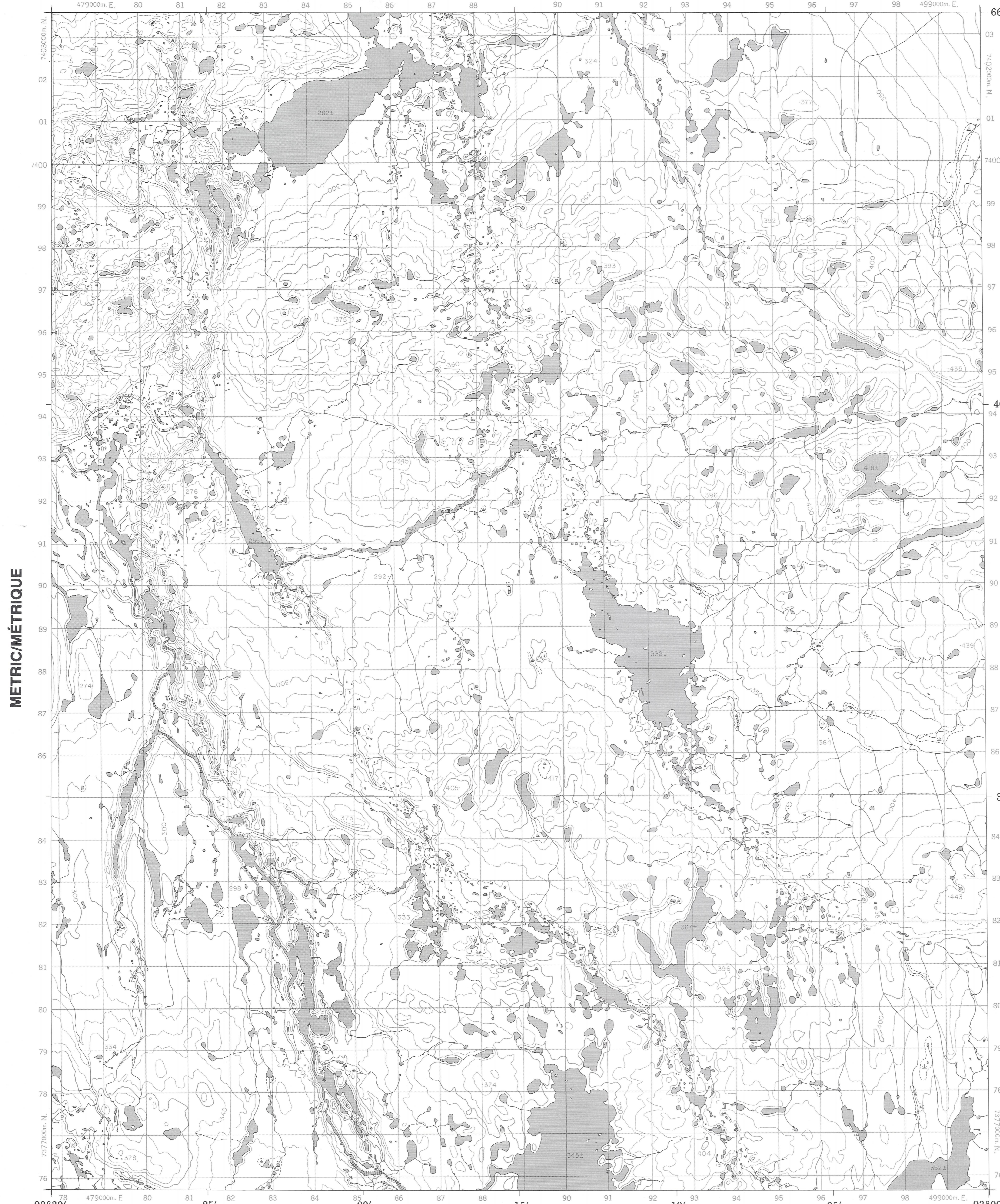
56 K/13	56 K/14	56 K/15
56 K/12	56 K/11	56 K/10
56 K/5	56 K/6	56 K/7

Index to adjoining Maps of the National Topographic System
 Tableau d'assemblage du Système national de référence cartographique

THE MAGNETIC COMPASS MAY BE ERRATIC IN THIS AREA
 LA BOUSSOLE SEULE PEUT ÊTRE INSTABLE DANS CETTE RÉGION

REFERENCE POINT CHURCH - ÉGLISE (see above) (au-dessus)
 POINT DE REPERE (ci-dessous)
 EASTING: Read number on grid line immediately to left of point.
 ABSISSÉE: Note le chiffre de la ligne du quadrillage immédiatement à gauche du repère.
 Estimate tenths of a square from this line eastward to point.
 Estimer le nombre de dixièmes du carré entre cette ligne et le repère en direction est.
 NORTHING: Read number on grid line immediately below point.
 ORDONNÉE: Note le chiffre de la ligne du quadrillage immédiatement en dessous du repère.
 Estimate tenths of a square from this line northward to point.
 Estimer le nombre de dixièmes du carré entre cette ligne et le repère en direction nord.
 GRID REFERENCE: 975984
 RÉFÉRENCE AU QUADRILLAGE: 975984
 *Nezest similar grid reference 100 000 metres - La référence similaire la plus près est à 100 000 mètres

NO TITLE 56 K/11
 ÉDITION 1 ÉDITION



METRIC/MÉTRIQUE

METRIC/MÉTRIQUE

PRODUCED BY THE CANADA CENTRE FOR MAPPING, DEPARTMENT OF ENERGY, MINES AND RESOURCES. INFORMATION CURRENT AS OF 1991. PUBLISHED 1992.
 COPIES MAY BE OBTAINED FROM THE CANADA MAP OFFICE, DEPARTMENT OF ENERGY, MINES AND RESOURCES, OTTAWA, ON YOUR NEAREST DEALER.
 © 1992. HER MAJESTY THE QUEEN IN RIGHT OF CANADA. DEPARTMENT OF ENERGY, MINES AND RESOURCES.

ELEVATIONS IN METRES ABOVE MEAN SEA LEVEL
 CONTOUR INTERVAL 10 METRES
 NORTH AMERICAN DATUM 1983
 TRANSVERSE MERCATOR PROJECTION

NO TITLE
 DISTRICT OF KEEWATIN DISTRICT DE KEEWATIN
 NUNAVUT
 ALTITUDES EN MÈTRES
 ÉQUIDISTANCE DES COURBES 10 MÈTRES
 SYSTÈME DE RÉFÉRENCE NORD-AMÉRICAIN DE 1983
 PROJECTION TRANSVERSE DE MERCATOR

ÉTABLI PAR LE CENTRE CANADIEN DE CARTOGRAPHIE, MINISTÈRE DE L'ÉNERGIE, DES MINES ET DES RESSOURCES. RENSEIGNEMENTS À JOUR EN 1991. PUBLIÉE EN 1992.
 CES CARTES SONT EN VENTE AU BUREAU DES CARTES DU CANADA, MINISTÈRE DE L'ÉNERGIE, DES MINES ET DES RESSOURCES, OTTAWA, OU CHEZ LE Vendeur LE PLUS PRÈS.
 © 1992. SA MAJESTÉ LA REINE DU CHEF DU CANADA, MINISTÈRE DE L'ÉNERGIE, DES MINES ET DES RESSOURCES.

