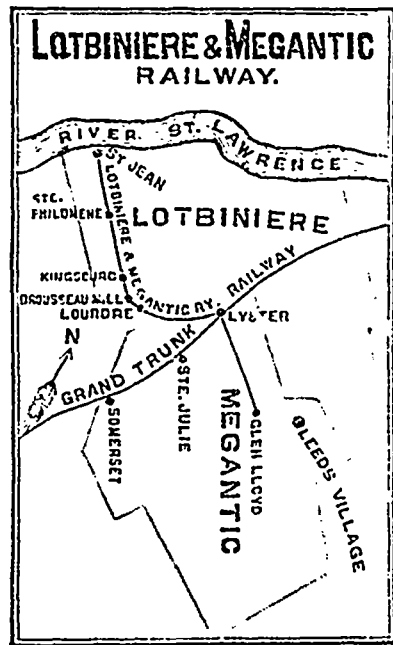


Chemin de fer **Lotbinière & Mégantic**



TIME TABLE No 1

Allant au nord	STATIONS		Allant au sud
	Départ	Arrivée	
6 A.M.	Lyster		6 P.M.
6.05	Tremblay		5.55
6.10	Simoneau		5.50
6.30	Finlay		5.30
6.45	Lourde		5.15
7.05	Moulin Broussan		5.45
7.45	Kingsburg		4.45
8.10	Beaudet		3.50
8.30	Ste. Philomène		3.30
	Arrivée	Départ	

Allant à Kingsburg tous les jours, dimanche excepté.  
 Allant à Ste Philomène les lundi, mercredi et samedi.  
 Raccordant à Lyster avec le convoi mixte du G.T.R.  
 pour Lévis à 6 p.m., les lundi, mercredi et samedi.  
 Express pour Montréal, 9.45 P.M.  
 Express de Montréal, 5 A.M. tous les jours.

Jas. King, Président. J. T. Morkill, Ingén. et Surint.

**Bois de Corde A vendre**

ERABLE, 3 pieds ; MERISIER, 2 pieds et demi et 3 pieds ; HÊTRE, 2 pieds et demi et 3 pieds, vert et sec ; EPINETTE GRISE, 3 pieds, sec ; EPINETTE ROUGE, 2 pieds et demi et 3 pieds, sec.

*A Prix modérés*

**Chantier C. WAGNER**  
 Au bout de la rue Dalhousie

**L. G. CHABOT**  
 RELIEUR et REGLEUR

34 Cote Lamontagne, Quebec

CE ETABLISSEMENT, quoique récemment fondé, est déjà l'un des plus encouragés, grâce à des prix modérés et à la satisfaction donnée au public en faisant de l'ouvrage de première classe.

Toute commande sera exécutée promptement à des prix défiant toute concurrence

UNE VISITE est sollicitée afin de s'assurer des prix.

Diplômé à l'Exposition de Québec, 1894

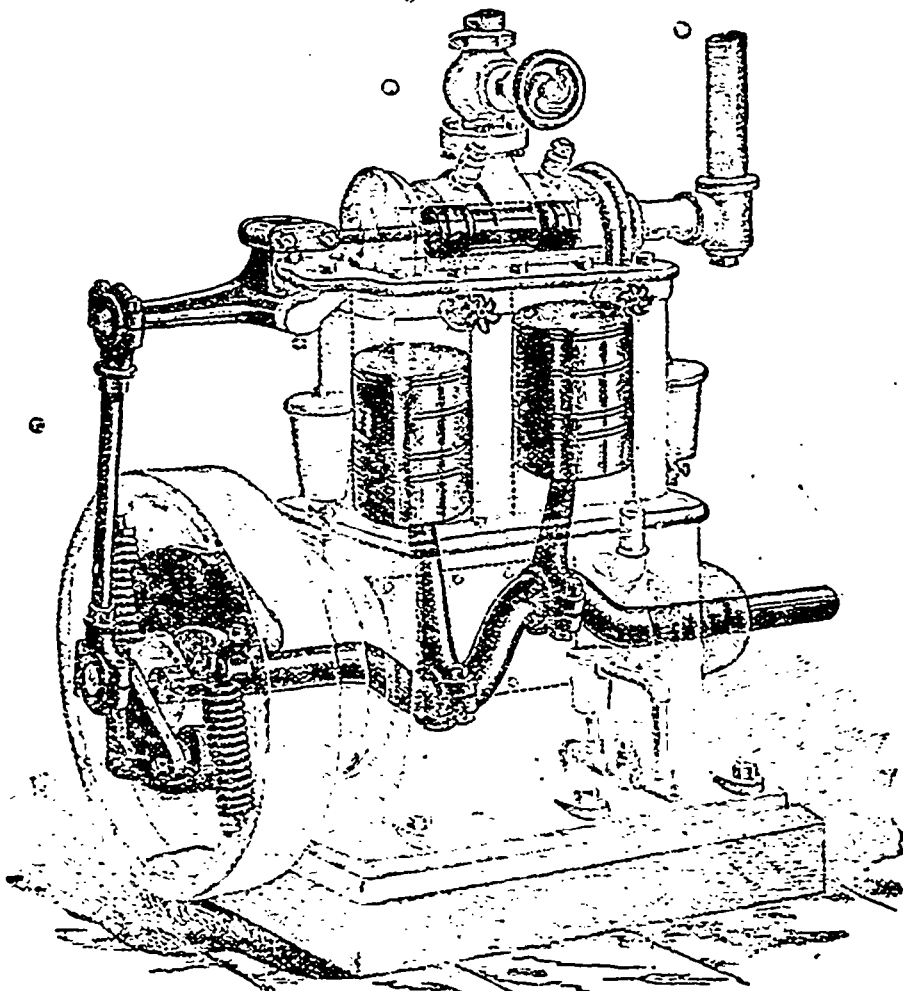
**L'ENGIN WESTINGHOUSE**

*Machine à vapeur parfaite, la plus économique et la moins dispendieuse*

*Gréments de Scies rondes, Moulanges d'acier Vessot*

LES PLANEURS "MCGREGOR"

sont les meilleurs outils connus pour le prix.



LA CENTRIFUGE IMPERIALE, N'EST PAS BATTUE  
 TOUTES ESPÈCES DE MACHINES AMÉLIORÉES

**VIDAL, FILS & CIE**  
 97-99-101. RUE ST-PAUL, QUEBEC