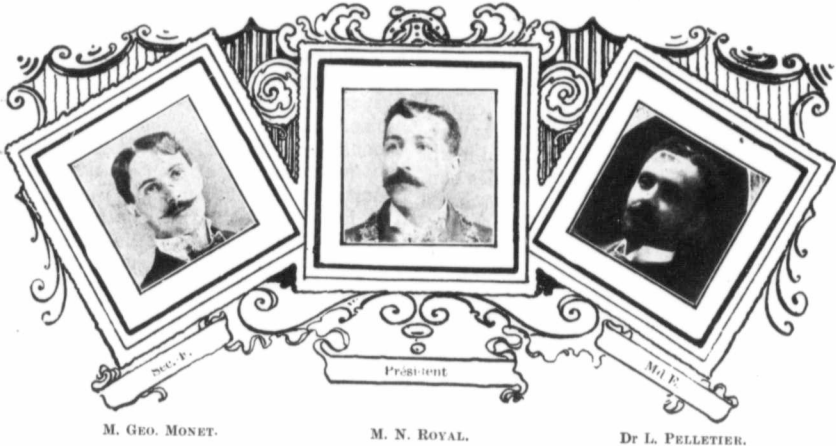


Les Cercles Modèles



M. GEO. MONET.

M. N. ROYAL.

DR L. PELLETIER.

CERCLE CRÉMAZIE, NO 171.

Ce cercle a été fondé en décembre 1902, dans la ville St-Louis, aux portes de Montréal, et il est composé des citoyens les plus marquants de l'endroit. Il fonctionna assez bien dès ses débuts ; toutefois, par un manque d'activité, il restait stationnaire et ignoré des autres cercles. Soudain, à la fin de 1904, il sortit de sa léthargie et depuis il s'est placé au premier rang des cercles valeureux par une série de retentissantes victoires dont voici l'énumération : 1905, concours terminé en juin : drapeau d'honneur de division pour avoir admis 46 membres ; 1905, concours terminé en décembre : grand prix d'honneur pour avoir admis 203 membres (le plus grand succès remporté par un cercle jusque-là). 1906, concours terminé en juin : drapeau d'honneur de division au cercle et montre en or à un membre, pour avoir admis 40 nouveaux membres. Soit trois premiers prix dans trois concours consécutifs.

Maintenant, dans le récent concours qui a pris fin le 1^{er} novembre courant, il a admis encore une douzaine de membres et a trouvé moyen de fonder dans la même paroisse un nouveau cercle exclusivement composé de

jeunes gens célibataires. Ce dernier cercle, qui compte 26 fondateurs, a été institué officiellement le 12 du courant avec beaucoup d'éclat et son effectif comprend l'élite de la jeunesse de l'endroit.

Quant à l'administration du Cercle Crémazie elle est impeccable et nous pouvons en juger par l'état de sa caisse des malades, dont il ne s'est emparé qu'en juin 1905. A cette époque, elle ne possédait que \$200; aujourd'hui elle a un actif dépassant \$1000, soit beaucoup plus que la réserve requise.

Ajoutons à la louange de ce cercle que ses officiers sont qualifiés et dévoués, que les membres assistent aux assemblées en nombre extraordinaire, qu'il s'est rendu populaire par de nombreuses démonstrations : soirées dramatiques, concerts, excursions ; qu'enfin, il a pris une part active et considérable aux fêtes de la dernière convention, car c'était dans la paroisse de son siège social que se produisait l'événement religieux, et nous aurons succinctement résumé l'histoire d'un des plus brillants cercles de l'Alliance Nationale.

Prenez les plus grands des modernes anti-chrétiens ; quiconque a méconnu Jésus-Christ, regardez-y bien dans le cœur ou dans l'esprit, il lui a manqué quelque chose. Ceux qui le nient absolument en portent la peine. — SAINTE-BEUVE.

L'alcool, poison violent et subtil avec lequel nous jouons et qui menace chaque jour notre santé et notre vie ; poison d'autant plus dangereux qu'il s'insinue dans notre alimentation sous mille formes différentes.

DR P. JOIRE.