

孽緣記  
(三)

大漢公報錄叢

中華民國十壹年

新聞紙第廿四卷

婦父強之不可。遂終其身不睦。女亦漠然置之。後三年。吐血而死。說者謂翁中年嘗膺仕途。與某公固有總角交。後遭仇家害。遂隱匿深山。爲綠林以自存。迨○歸。爲述顛末。喜出望外。竟聯姻焉。不意好事多磨。佳耦垂成而敗。其天意乎。無以名之。名之曰孽緣。

---

問國事。不能齊起與若輩宣戰。如周民流厲王於彘之痛快舉動。聞諸古俗。驅厲鬼於雛翁。驚山宵(旁鬼)以爆竹。撫時感事。其亦可起以除害國之鬼矣。凍圻松梢春融梅萼。大地間將別有新氣象矣。國亦猶是乎。願國民勉之。

(建武)

(○代童) 完了)

▲凡在新春。吾人對於國家。恒抱  
有無窮大希望。今舊日窮於紀。歲  
將復始。十一年份瞬即去矣。然東  
瞻祖國。回想此週。內。外交能進  
步歟。內政能刷新歟。兵可裁而奮  
已廢歟。財可裕而債不借歟。盜患  
息歟。民困蘇歟。嗚呼。蓋無在非  
與吾人希望相左也

▲貽吾人以失望者。雖厥原因至多  
而最重大者。則爲軍閥弄權。妖  
魔搗亂。益之以國民多頹廢。弗聞  
禮云。

生有一子。年廿五歲。尙未娶妻。  
劉某之妻已故。遺下一女。今年  
十九歲。亦未出嫁。兄妹素由友愛。  
劉某忽於前月病故。僅剩下兄妹  
兩人度日。該子現在前門外某洋貨  
鋪營商。兄妹將喪事辦完。劉某以  
家事需人孔急。其妹若出嫁。家務  
無人料理。又無錢娶妻。遂與伊妹  
商量。收爲己妻。其妹已有允意。

乃遷居宜內某巷。即行擇吉舉行婚  
禮云。

(建武)

北京西直門高井胡同住戶劉某夫婦  
生有一子年廿五歲尙未娶妻  
劉某之妻已故遺下一女今年  
十九歲亦未出嫁兄妹素由友愛  
劉某忽於前月病故僅剩下兄妹  
兩人度日該子現在前門外某洋貨  
舖營商兄妹將喪事辦完劉某以  
家事需人孔急其妹若出嫁家務  
無人料理又無錢娶妻遂與伊妹  
商量收爲己妻其妹已有允意  
乃遷居宜內某巷即行擇吉舉行婚  
禮云

錦磚致公堂十一週

永享令名	會開紀念	復漢功成	內外聯結	磊落光明	洪門旨義
雲塢達權支社全人等祝	保種先聲	無偏無黨	信守同盟	往昔偉績	大表歡迎
登堂上祝	時至辛亥	史冊光榮	謹卜蕪詞	重慶幕剛	續述前賢
水垂百世	緬述前賢	十有一歲	毅力洪人	續承不替	躋彼公堂
規模壯麗	締造輝煌	以示不忘	共勉寶	斯堂孔揚	五祖晏
於昭斯堂	穆穆煌煌	堂務發展	共勉寶	連年考績	以示不忘
雲塢大漢公報全人鞠躬	緬述前賢	十有一歲	毅力洪人	續承不替	躋彼公堂
規模壯麗	締造輝煌	以示不忘	共勉寶	斯堂孔揚	五祖晏
於昭斯堂	穆穆煌煌	堂務發展	共勉寶	連年考績	以示不忘

新記自由車  
公司啟

台山學古齋

竊思世界潮流三才  
 吾天地人蓋天自晴  
 暗且地亦有清濁豈  
 人命富貴賤壽妖  
 窮通何無興衰乎必  
 由五行運限測度理  
 有所考也諸君惠顧  
 請照西字附來便妥  
 小批八字一元 中  
 批貳元 大批星盤逐  
 三元 天地人盤逐  
 年批評五元 四  
 七政流年逐月十元  
 文王易卦五毛 擇  
 日另議

學古齋余標禮啓  
Wah Sang Co.  
C/o Havg Ko Jai  
P. O. Box 833  
Vancouver, B. C.

▲域多利埠  
致公總堂

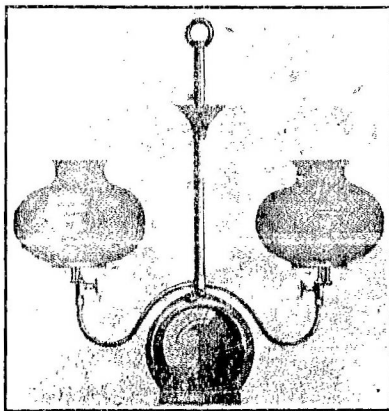
啓者 本總堂正式會  
費（即公產捐）經屢

次佈告於五月十四號以後加倍徵收。案今相距加收之期不遠。合即再行通告。

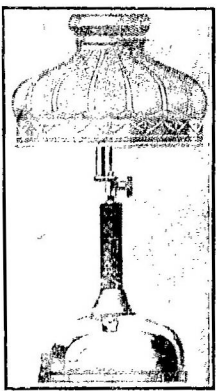
仰未經繳納者速行  
繳納可也此佈  
城埠致公總堂謹佈

▲大放光明

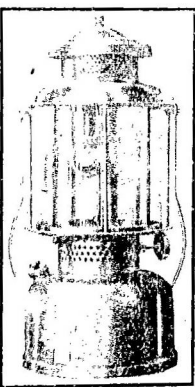
本公司新辦到各種新款大光燈 其火  
白色 光芒射目 如同白日 能察秋  
毫 此燈用加市莽與及火水均合 包  
無烟氣 包無危險 現今中國各村鄉  
城市 電燈未能普及 成爲黑暗世界  
有此大光燈出塊 能變黑暗而爲光  
明 不但能補電燈之缺點 其光亮利  
便 且有以過之 洵爲回國僑胞 不  
可不買 要買要買之要件也



此燈四個火頭 純白玻璃罩 高懸廳  
四壁皆然 凡有高樓大廈 學堂  
商店 酒廠會場 有此燈不但光線充  
足 而且大壯觀瞻 最合送禮開幕之  
用



此燈兩個火頭 五彩花草玻璃罩  
有櫃面餐檯 繡房書案 處處皆宜  
色色增光



此灯兩個火頭 化學玻璃罩 不虞破  
裂 不怕風雨 利便遠行 與及懸掛  
門首 開口更樓 盜賊不敢過邇

WANCOW CO. HARDWARE. 3

貨品甚多  
恕不盡錄

雲高華埠環球公司大鐵行  
加拿大東門牌壹號舖在片打街

▲電力煖爐

A black and white photograph of a vintage electric fan. The fan has a circular wire cage protecting the blades. It is mounted on a dark, possibly wooden, pedestal base. The fan is angled slightly to the left.

者 最爲合用

▲工欲善其事

▲必先利其器

德國所入墨樹仔墨廚刀（墨旁口）鍛鍊全鋼而銹鑄之其刀口如紙薄切肉鏗然有聲其刀柄任身出鋼能受

力而且耐用庖人用此刀大收事半功倍之效如多得

一良好帮手所謂工欲善其事必先利其器未有器不

利而事能善者也廚刀十寸十二寸十四寸爲最適用其

餘切生肉刀切熟肉刀脫骨刀脫皮刀薯仔刀薯仔

刨礪刀鋼條全鋸肉鋸開蠔仔刀點綴餅食花嘴

種種色色應有盡有

